



Wissenswertes über die Gemeinden

Horw und Umgebung

Wirtschaft | Vereine | nützliche Informationen

10. Jahrgang 2023

Verteilt durch



P-R-O-I-N-F-O

Wir begeistern Sie in Grund und Boden!

Landhausdielen,
Eiche Struktur
gebürstet

**Besuchen Sie jetzt unsere Ausstellung
in Horw!**

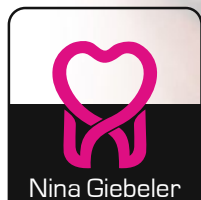
Krienserstrasse 10a
6048 Horw

041 340 62 42
info@arteboden.ch

**Arte
Boden**
Parkett und Bodenbeläge

arteboden.ch

Ihr Lächeln liegt uns am Herzen



Nina Giebeler
Zahnarztpraxis

Gemeindehausplatz 6 | 6048 Horw
041 340 69 69
praxis.giebeler@horw-zahnarzt.ch
horw-zahnarzt.ch



Jana Schumacher
Ihre persönliche
Regionalverkaufsleiterin

Für eine vollumfängliche Beratung
melden Sie sich unter 079 960 87 70
oder jana.schumacher@proinfo.ch



Entdecke jetzt unser Digibook
von Horw!

Inhalt

Vorwort	2
SOS Wichtige Rufnummern	3
Gemeindeinfos	4
Kindergärten und Schulen	5
Bildung	6, 7
Beitrag aus der Gemeinde Horw	8–11
Poststelle Impressum Tarife	12
Gewerbe vor Ort	13–15
Branchenverzeichnis	14
Rund ums Haus	16–18
Medizinisch gut versorgt	19–21
Sport & Freizeit	22, 23
Gut essen	24
Vereine	25–42
Vereinsverzeichnis	26, 27
Veranstaltungen	43, 44



Liebe Leserinnen und Leser, geschätzte Inserenten

Stimmt es wirklich, dass wir in einer Zeit der Krisen leben? Nicht nur – in der Heimat, vor Ort besinnt sich jeder von uns gerne auf das «Traditionelle» zurück. Die Dorfbeiz, das lokale Gewerbe, unsere Vereine, die für das Miteinander in Dorf, Gemeinde und Stadt so prägend sind. Hier findet unser Leben statt: vor der eigenen Haustüre.

Auch wir, liebe Leserinnen, liebe Leser und sehr geschätzte Inserenten, möchten mit dem vorliegenden Gemeindeinformationsbuch etwas zum Lokalen beitragen. Wir haben zusammengetragen an wertvollen Informationen, was uns hier ausmacht, unsere Stärken. Das, worauf wir stolz sein dürfen. Unterstützt haben uns die Gemeindeverwaltung Horw und unsere Vereine. Möglich gemacht hat das bei uns beheimatete Gewerbe. Bitte berücksichtigen Sie daher unsere Inserenten.

Es ist immer ein Nehmen und ein Geben, das haben viele Menschen in den vergangenen Monaten erkannt. Kurze Wege, das über Jahre aufgebaute Vertrauen, der umfassende Service sind wichtige Argumente für den Einkauf vor Ort. Zudem: Wer nachhaltig denkt, schätzt diese kurzen Wege. Und ein florierendes Gewerbe bedeutet daneben gute Arbeit und gutes Einkommen für die ganze Region. Ab und zu geht das in unserer globalisierten Welt vergessen...

Nehmen Sie die neue Ausgabe Ihrer Gemeinde-Info zur Hand, wenn Sie etwas brauchen. Berücksichtigen Sie das Gewerbe in Horw und die Dienstleister in der Nähe. Diesen gebührt ein besonderer Dank, denn sie haben nicht nur dieses Gemeindeinformationsbuch möglich gemacht, sie sorgen gerade in schwierigen Zeiten dafür, dass wir in einer prosperierenden und lebhaften Region zu Hause sein dürfen.

Viel Spass beim Lesen

Proinfo CH AG

A handwritten signature in blue ink, appearing to read 'F. Andretta'.

Fabio Andretta
Geschäftsführer

SOS / Wichtige Rufnummern

Notfallnummern

Polizei	117
Feuerwehr	118
Sanitätsnotruf	144
Apotheken-Notfalldienst	041 211 33 33
Ärztlicher-Notfalldienst	0900 111 414
Die Dargebotene Hand	143
Elternnotruf	0848 35 45 55
Kleintierpraxis Horw	041 340 62 12
Rega	1414
Tierarzt-Notruf	0900 52 75 75
Vergiftungen	145
Zahnärztlicher Notfalldienst	0848 58 24 89

Gesundheit

AIDS-Hilfe	041 410 69 60
Kantonsspital Luzern	041 205 11 11
Klinik für Schlafmedizin Luzern	041 202 06 60
Klinik St. Anna Luzern	041 208 32 32
Krebsliga Zentralschweiz	041 210 25 50
Lucerne Clinic	041 511 80 80
Luzerner Psychiatrie	058 856 44 41
RehaClinic Sonnmatt Luzern	041 375 67 00
Spitex Horw	041 340 40 70

Gemeinde Horw

www.horw.ch	
AHV-Zweigstelle	041 349 12 43
Baubewilligungen	041 349 12 92
Bewilligungen allgemein	041 349 11 11
Einwohnerdienste	041 349 12 27
Energieberatung	041 349 12 37
Finanzen	041 349 13 77
Geburten	041 349 12 58
Leumundszeugnisse	041 349 12 27
Pass- u. ID-Bestellungen	041 228 59 90
Steuern	041 349 13 77
Tageskarten SBB	041 349 12 27
Testament	041 349 12 58
Todesfälle u. Bestattungen	041 349 12 58
Wohnsitzbescheinigung	041 349 12 27

Luzerner Psychiatrie	058 856 44 41
RehaClinic Sonnmatt Luzern	041 375 67 00
Spitex Horw	041 340 40 70

Sozialdienste

Alkohol- u. Suchtberatung	041 249 30 60
BIZ	041 228 52 52
Contact Jugendberatung, Luzern	041 208 72 90
Jugend- u. Drogenberatung	041 249 30 60
Kindesschutz	041 228 58 96
Mütter- u. Väterberatung	041 208 73 33
RAV Pilatus, Luzern	041 248 43 60
Schuldenberatung Luzern	041 211 00 18
Sozialdienst Luzern	041 208 72 22
Suchtprävention Luzern	041 420 11 15

Varia

Auskunft SBB	0900 300 300
Flughafen Kloten	0900 300 313
Jugendanimation	041 349 12 44
Kantonstierarzt	041 228 61 35
Fundbüro Polizeiposten	041 289 24 50
Zivilschutz ZSO Pilatus	041 208 85 21

Kleintierpraxis Horw



Mirjam Leu

Dr. med. vet., Tierärztin

Gemeindehausplatz 12

6048 Horw LU

Tel. 041 340 62 12

www.vetpraxis-horw.ch





Horw

Kanton
Postleitzahl
Fläche
Fläche ohne See

Einwohnerzahl 2022

Hundesteuer:
Für einen Hund
Für Hofhunde

Steuerfuss Kantonssteuer 2021

Luzern (LU)
6048
20,4 km²
13,3 km²

15'050

Fr. 120.00
Fr. 40.00

1.70

Gemeindeverwaltung

Gemeindehausplatz 1 / Postfach
6048 Horw

Telefonnummer
E-Mail
Homepage

041 349 11 11
info@horw.ch
www.horw.ch

Öffnungszeiten:
Montag bis Donnerstag
08.00–11.45 Uhr/14.00–17.00 Uhr
Freitag 07.30 Uhr durchgehend bis 14.30 Uhr
oder nach Vereinbarung

Varia

Bibliothek

Gemeindehausplatz 26, 6048 Horw
041 349 14 37

Hallenbad Spitz

Bodenmattstrasse 8, 6048 Horw
041 349 13 82

Kitas

Familie Plus
Gemeindehausplatz 1, 6048 Horw
041 349 12 48

Sonnenkinder GmbH

Altsagenstrasse 5, 6048 Horw
077 496 25 05

Waldfee

Brändistrasse 18, 6048 Horw
041 340 15 35

Waldfee im Zentrum

Allmendstrasse 16, 6048 Horw
041 340 15 36

Zwärglihuus

Ringstrasse 7, 6048 Horw
041 340 60 48

Kirchgemeinden

Evang.-reformierte Kirchgemeinde
Schöneeggstrasse 10, 6048 Horw
041 340 76 20

Römisch-katholische Kirchgemeinde
Neumattstrasse 3, 6048 Horw
041 349 00 60

Ludothek

Gemeindehausplatz, 6048 Horw
041 349 14 90

Minigolf Felmis

Kastanienbaumstr. 88
6048 Horw
041 340 20 44

Museum Loko-Depot Horw

Modelleisenbahnanlage
Kantonsstr. 71, 041 340 46 46

Musikschule Horw

Schulhaus Allmend
Schulhausstrasse 17, 6048 Horw
041 349 14 20

Picknick-Plätze

6048 Horw, 041 349 13 61

Sammelstellen/Entsorgung

Ökihof
Technikumstrasse 2, 6048 Horw
041 342 24 42

Seebad

Seebadstrasse 3, 6048 Horw
041 340 15 06

Spielplätze und Spielwiesen

6048 Horw, 041 349 13 61

Sportanlage Seefeld

Seebadstrasse 1, 6048 Horw
041 349 13 65

Strandbad Winkel

Seestrasse 6, 6048 Horw
041 340 44 25

Tennisanlage Felmis

Kastanienbaumstr. 90, 6048 Horw
041 340 42 98

Vitaparcours Grämliswald

Längacherwald, Grämlis
6048 Horw
www.vitaparcours.ch

Kindergärten und Schulen (www.schulen-horw.ch)

Kindergärten Schulkreis Allmend

Kindergarten Bachstrasse 1 und 2
Bachstrasse 6a, 6048 Horw
041 340 50 04
Ulla Bachmann (Schulleiterin)
041 349 14 42
Christian Bläsi (Hauswartung)
079 922 01 14

Kindergarten Ebenau

Schöngrundstrasse, 6048 Horw
041 340 22 28
Ulla Bachmann (Schulleiterin)
041 349 14 42
Christian Bläsi (Hauswartung)
079 922 01 14

Kindergarten Schulhausstrasse A

Schulhausstrasse 17, 6048 Horw
041 340 01 64
Ulla Bachmann (Schulleiterin)
041 349 14 42
Aris Mayabanza (Hauswartung)
041 349 14 61

Kindergarten Seefeld

Rankried, 6048 Horw
041 340 22 29
Ulla Bachmann (Schulleiterin)
041 349 14 42
Marinko Jankovic (Hauswartung)
041 349 13 65

Kindergarten Schulkreis Hofmatt

Kindergarten Hofmatt 1
Hofmatt 2, 6048 Horw
041 349 11 21
Thomas von Rotz (Hauswartung)
041 349 11 25

Kindergarten Hofmatt 2

Pavillon, 6048 Horw
041 349 11 22
Ulla Bachmann (Schulleiterin)
041 349 14 42
Thomas von Rotz (Hauswartung)
041 349 11 25

Kindergarten Neumatt

Neumattstrasse 13, 6048 Horw
041 340 13 32
Thomas von Rotz (Hauswartung)
041 349 11 25

Kindergarten Stirnrüti

Stirnrütistrasse 19, 6048 Horw
041 342 11 67
Ulla Bachmann (Schulleiterin)
041 349 14 42
Martina Burri (Hauswartung)
041 349 11 75

Kindergarten Schulkreis Kastanienbaum

Kindergarten Mattli 1
Kastanienbaumstrasse 226
6047 Kastanienbaum
041 349 11 66

Kindergarten Mattli 2

Kastanienbaumstrasse 226
6047 Kastanienbaum
041 349 11 67
Ulla Bachmann (Schulleiterin)
041 349 14 42
Martina Burri (Hauswartung)
041 349 11 75

Kindergärten Schulkreis Spitz

Kindergarten Steinen 1
Steinenstrasse 23, 6048 Horw
041 340 17 29
Ulla Bachmann (Schulleiterin)
041 349 14 42
Hugo Kaufmann (Hauswartung)
041 349 11 85

Kindergarten Steinen 2

Steinenstrasse 21, 6048 Horw
041 340 42 89
Ulla Bachmann (Schulleiterin)
041 349 14 42
Hugo Kaufmann (Hauswartung)
041 349 11 85

Schulhaus Allmend

Schulhausstrasse 17, 6048 Horw
041 349 14 60 (Lehrerzimmer)
Fabian Kaufmann (Schulleiter)
041 349 14 74
Aristote Mayabanza (Hauswartung)
041 349 14 61

Schulhaus Hofmatt

Hofmatt 2, 6048 Horw
041 340 11 31 (Lehrerzimmer)
Michael Schreier (Schulleiter)
041 349 11 40
Thomas Von Rotz (Hauswartung)
041 349 11 25

Schulhaus Kastanienbaum

Kastanienbaumstrasse 226
6047 Kastanienbaum
041 349 11 60 (Lehrerzimmer)
Urs Kaufmann (Schulleiter)
041 349 11 90
Martina Burri (Hauswartung)
041 349 11 75

Schulhaus Spitz

Bodenmattstrasse 8, 6048 Horw
041 340 42 47 (Lehrerzimmer)
Urs Kaufmann (Schulleiter)
041 349 11 90
Hugo Kaufmann (Hauswartung)
041 349 11 85

Oberstufenschulhaus

Schulhaus Zentrum
Allmendstrasse 16b, 6048 Horw
041 349 14 40 (Sekretariat)
Fabian Imfeld (Schulleiter)
041 349 14 36
Guido Vogel (Hauswartung)
041 349 14 30

Schulferien

Sommerferien

Sa., 08.07.2023–
So., 20.08.2023

Herbstferien

Sa., 30.09.2023 –
So., 15.10.2023

Weihnachtsferien

Sa., 23.12.2023–
So., 07.01.2024

Fasnachtsferien

Sa., 03.02.2024 –
So., 18.02.2024

Frühlingsferien

Fr., 29.03.2024 –
So., 14.04.2024



Deutschkurse von A1 bis C1



Konversationskurse



Alphabetisierungskurse

ECAP Zentralschweiz

Sternmattstrasse 12b, 6005 Luzern

041 227 50 70

infolu@ecap.ch, www.ecap.ch

Mit Freude Deutsch lernen...

...und das Gelernte unter Beweis stellen

telc
LANGUAGE TESTS
telc-Prüfungen

fide 
Deutsch in der Schweiz –
lernen, lehren, beurteilen
Sprachnachweis fide

ECAP

EDUQUA

BEARTLICH

E C A P

An illustration on a blue background showing two stylized human profiles in profile, facing each other. The person on the left has a red tongue sticking out. Three speech bubbles are positioned between them. The top-left bubble contains the text 'Langue & Intégration', the top-right bubble contains 'Sprache & Integration', and the bottom bubble contains 'Lingua & Integrazione'. The person on the right has red hair and a thought bubble consisting of three small circles leading to their ear.

**Langue &
Intégration**

**Sprache &
Integration**

**Lingua &
Integrazione**

www.ecap.ch

Farbiger Flügelschlag am Betonbau

Beim Bau des Schulhauses Biregg vor 45 Jahren war Sichtbeton hoch im Kurs. Doch ganz ohne Farbe ging es dann doch nicht.

Bunt und gross ist das Werk des Künstlers Michael Gossert: Die rund dreieinhalb Meter hohe und drei Meter breite Raumskulptur aus Kunstharz und Polyester hat wohl schon die Fantasie von Generationen von Schülerinnen und Schülern angeregt. Umso mehr, da sie keinen Titel hat. Sie ist einfach, was sie für die Betrachterin, den Betrachter ist: ein Saurier, eine Tänzerin, ein Flügelschlag, eine Lichtwelle? Das Kunstwerk entstand 1968 im Auftrag der Gemeinde im Zusammenhang mit dem Bau des Schulhauses Biregg und kostete 20'000 Franken. Es hat dort die Jahrzehnte überdauert, aber nicht unbeschadet überstanden: Das Material ist spröde geworden, und es zeigen sich viele Risse und Absplitterungen.

Ein Surseer in Paris

Der Künstler Michael Gossert (1927–2014) wurde in Sursee geboren. Er war dort und später am Gymnasium in Aarau Zeichenlehrer. In seiner späteren Tätigkeit als freischaffender Künstler schuf er Skulpturen, Graphiken, Installationen, Videos, Gemälde und Zeichnungen sowie Glasmalereien. Ab 1966 lebte und arbeitete er in Paris. Hier konzentrierte er sich immer mehr auf die Skulpturen, experimentierte mit verschiedenen Werkstoffen und entdeckte den Kunststoff für sich. Typisch für seine oft grossen Raumskulpturen ist deren Farbigkeit. So hat er einmal gesagt: «Die bunten Farben sollen der Überwindung der Tragik dienen.» Beim Schulhaus Biregg hat er bewusst mit der vielfarbigem Polyesterskulptur einen farbigen und fröhlichen Kontrast zum grauen Sichtbeton geschaffen.



Das Werk des Künstlers Michael Gossert auf dem Areal des Schulhauses Biregg ist nicht zu übersehen.

Wo Schulutensilien wahre Grösse zeigen

Sie stehen und liegen auf dem Pausenplatz herum – gespitzt wie eh und je. Die fünf überdimensionalen Farbstifte kennen alle, die je im «Spitz» zur Schule gegangen sind.

Für die einen ist's eine Sitzgelegenheit, für andere eine Rutschbahn: Was Kunst sein will und auf dem Pausenplatz eines Schulhauses steht, muss so einiges aushalten. So sind auf dem oberen Pausenplatz des Schulhauses Spitz Kunst und Kind als Schicksalsgemeinschaft miteinander verbunden, und das seit nunmehr 51 Jahren. Es sind zwar nicht mehr die gleichen Kinder, die Farbstifte aber schon. In den Grundfarben Gelb, Rot und Blau und den Dimensionen zwischen 2,4 und 4,4 Metern waren sie quasi «schon immer da». Sie gehören seit der Eröffnung des Schulhauses Spitz zu dessen Grundausrüstung, grad so, wie Farbstifte in jedes Schuletui gehören.

Und dann ist hier noch: der Baum. Er kann vor einem halben Jahrhundert höchstens ein Stämmchen gewesen sein. Heute ist er gross und tut so, als gehöre er zum Ensemble. Wenn das so sein soll, trägt er wohl als Sinnbild für das Wachstum zum Ganzen bei. Sein Stamm verzweigt sich schon weit unten, und im Laufe der Zeit ist er über die Riesen-Stifte hinausgewachsen, reckt sich empor und hat sich dabei tausendfach verzweigt, als wolle er lückenlos seine Umgebung erfassen und erforschen. Und kommt der Frühling, fügt der Baum der Farbkombination Gelb, Blau und Rot sein Grün hinzu.

Gegensätzlich in der Zeit

So unterschiedlich verhält es sich mit der Zeit: Der Baum ist zu Stattlichkeit angewachsen, die Farbstifte haben gelitten. An ihnen hat der Zahn der Zeit Spuren hinterlassen – und ebenso unzählige Kinderschuhe mehrerer Generationen. Das ist schon mehr als nur die Patina des Alters, die den Kunstkennner Bodo Senfft zum Eintrag ins Verzeichnis der



Gelb, rot, blau: Die überdimensionalen Farbstifte beim Schulhaus Spitz.

Kunstwerke in Horw veranlasst hat: «Instandsetzung durch Fachbetrieb empfohlen.» Man sieht: Die übergrossen Schulutensilien brauchen ab und zu eine Revision – wie das Bildungssystem selber ja auch. Die Farbstifte zugespitzt hat der Luzerner Künstler Ernst

Buchwalder (1941–2014). Er soll dabei auch vom Namen des Schulhauses inspiriert worden sein. Der Maler, Zeichner und Plastiker schuf Werke im öffentlichen Raum. Bekannt wurde er insbesondere durch seine Sprachbilder.

Ein altes Handwerk erobert sich seinen Platz zurück

Bei der Grünpflege setzt der Werkdienst neu auch auf Handarbeit: Wo es möglich und sinnvoll ist, wird in Zukunft mit der Sense gemäht. An einem Kurs lernten Mitarbeiter, dass Übung den Meister macht.

Die Matte zwischen dem Coop und dem Dorfbach ist gemäht. Eine banale Feststellung, eine Selbstverständlichkeit. Doch es steckt eine besondere Geschichte dahinter. Diese beginnt an einem Donnerstag im September um 7.45 Uhr auf dem Vorplatz des Werkhofs der Gemeinde Horw. Acht Mitarbeiter des Werkdiensts trudeln ein. Sie haben sich angemeldet für einen Kurs im Mähen mit der Sense. Bald stehen sie im Halbkreis und horchen dem Kursleiter Martin Strub. Viel Theorie wird es wohl nicht brauchen, in der Praxis zeigt sich ja der Meister.

Zuerst wird gedengelt

Also jetzt, mähen? Nein, der logische Ablauf des Kurses gebietet: Zuerst geht es ums Schärfen. Ohne «hauigi Sägesse» steht man auf der Wiese schlichtwegs dumm da. Und wie Vorbereitung schon die halbe Mahd ist, muss Martin Strub gewisse Problemstellungen vorher präparieren, nämlich stumpfe Sensenblätter. Diese wollen nun gedengelt werden. Das will heissen, dass man die Sense nicht einfach schleift, sondern mit einem Hammer das Metall an der Schneide so dünn schlägt, bis es scharf ist. So verlagert sich der stehende Halbkreis in einen sitzenden, auf die bereitgestellten Dengelböcke. Martin Strub lässt dengeln. «Ja, da musst du nochmals durch – hier sieht es schon nicht schlecht aus ...», aber den Meister, das wird klar, macht hier nur die Übung.

Schliesslich geht es auf besagte Matte beim Dorfbach. Hat man das schon gesehen: Acht Werkdienstmitarbeiter hantieren mit ihren Sensen und setzen um, wie es Martin Strub instruiert. Also, das Sensenblatt immer in Bodenberührung behalten, die Bewegung stets mit dem Oberkörper machen. So, sagt er,

schneide eine gute Sense schliesslich von selber. Wenn acht Leute die Sensen schwingen – zumeist Anfänger, darf erwähnt werden, dass es zu keinem Unfall gekommen ist. Es gibt einzig eine kleine Schnittwunde an einem Finger, deren Verarztung ein Pflasterli nötig macht.

Die Sensen putzen und richtig aufbewahren, das gehört zum kompletten Wissen der Sensenmäher. Und was machen nun die Männer des Werkdiensts mit dem neu erlangten Wissen? Da kommt Werkdienstleiter Marcel Küng gegen Mittag gerade recht: «So, wie ist es gelaufen?» Die Rückmeldungen überzeugen ihn, es kommt sogleich zum Kaufhandel: Im Arsenal des Werkdiensts müssen neu vier Sensen mitsamt dazugehöriger Ausrüstung ein Plätzchen finden.

Schonend und lautlos

Was verspricht sich der Werkdienst von den neu zugekauften, traditionellen Geräten? Klar, der Kurs wurde nicht ohne Plan gebucht. Dass man bei der kleinräumigen Grünpflege nicht alles mit dem Schnurmäher machen müsse, ist eine Anregung aus dem Team. Bei geeignetem Terrain kommt man «von Hand» gleich gut vorwärts. Zudem macht die Sense keinen Lärm und braucht weder Treibstoff noch Batterie. Kleintiere und Insekten überleben den Grasschnitt zumeist unversehrt. «Wir müssen Erfahrungen sammeln», sagt Marcel Küng zum zukünftigen Einsatz. Natürlich werden nicht ganze Wiesen von Hand gemäht, «aber dort, wo es sinnvoll ist, werden wir unsere neuen Sensen einsetzen».



Werkdienstmitarbeiter Patrick Matmann arbeitet sich mit der Sense vorwärts.

Das Gratis-Leihvelo gibt es direkt bei Nextbike

Mit dem Angebot «Takeabike» konnten sich Horwerinnen und Horwer bisher aufs Gratis-Leihvelo schwingen. Das erfolgreiche Modell wird weitergeführt. Doch wer das Angebot neu nutzen will, registriert sich seit dem 4. April bei Nextbike.

1747 Einwohnerinnen und Einwohner aus Horw sowie 69 Gemeindeangestellte nutzen das Angebot «Takeabike». Unter diesem Namen bieten 26 Innerschweizer Gemeinden die Leihvelos des Velo-Sharing-Unternehmens Nextbike zur Gratisnutzung an. Doch takeabike.ch als Zugangsplattform ist Ende März abgeschaltet worden. Neu meldet man sich in der Nextbike-App für die «Freie Fahrt» an.

Die bestehenden und bereits hinterlegten Gutscheincodes bleiben gültig. Das Gratis-Leihvelo gibt es ab dem 4. April direkt bei Nextbike.

Alle Horwerinnen und Horwer, die sich registriert haben, geniessen neu jeweils 30 Minuten freie Fahrt in der ganzen Zentralschweiz. Und dies bei Bedarf mehrmals am Tag. Man kann folglich Fahrten zum Arbeitsplatz und abends wieder zurück buchen und muss fürs Fahrrad nichts bezahlen. Wird ein Nextbike-Velo länger als 30 Minuten geliehen, kommt der Basistarif zum Tragen: Längere Ausleihen kosten einen Franken für jede weitere Viertelstunde, der Tageshöchsatz beträgt wie bisher 20 Fran-

ken. Das Veloverleihsystem «Nextbike» ist seit 2010 in der Zentralschweiz präsent. Aktuell ist es in 26 Zentralschweizer Gemeinden vertreten. Dies ergibt ein Netzwerk von rund 300 Stationen und über 1200 Velos, mit denen im Jahr 2022 über 300'000-mal gefahren wurde. In der Gemeinde Horw gibt es 18 Stationen mit 49 konventionellen Velos.

Die jüngste Station wurde im vergangenen Juni im Stutz eröffnet. Im Jahr 2022 wurde in Horw insgesamt 12'826-mal ein Nextbike-Velo ausgeliehen.

**Wie registrieren Sie sich bei Nextbike?
Alle Infos auf www.horw.ch/nextbike.**



Unbeschwert – und gratis – unterwegs sein mit den Velos von Nextbike.

Postfiliale

Filiale 6048 Horw

Gemeindehausplatz 4	Montag–Freitag	08.00–12.00 Uhr 13.30–18.00 Uhr
	Samstag	08.00–12.00 Uhr

Postfachanlage

Gemeindehausplatz 4	Montag–Freitag	durchgehend
---------------------	----------------	-------------



Impressum

10. Jahrgang, Juni 2023

Auflage 6'400 Exemplare

Alle Rechte vorbehalten.

Das Werk einschliesslich aller seiner Teile ist urheberrechtlich geschützt. Jede Verwertung ausserhalb der engen Grenzen des Urheberrechtsgesetzes ist ohne Zustimmung des Verlages unzulässig und strafbar. Dies gilt insbesondere für Vervielfältigungen, Übersetzungen, Mikroverfilmungen und die Einspeicherung und Verarbeitung in elektronische Systeme.

Copyright by Proinfo CH AG

Verlag und Redaktion

Proinfo CH AG
Glutz-Blotzheim-Strasse 3, 4500 Solothurn
Telefon 032 628 20 00, Fax 032 628 20 10
edition@proinfo.ch, www.proinfo.ch

Bildnachweis Gemeinde Horw, Proinfo CH AG

Verteilung durch die Schweizerische Post.

Tarife und Dokumentation können Sie unseren Webseiten entnehmen.

Anfragen und Mutationen richten Sie bitte direkt an den Verlag.

Posttarife Privatkunden

Briefpost			A-Post	B-Post
Produkt	Format	Gewicht	Preis CHF	Preis CHF
Standardbrief	bis B5 (25 x 17.6 cm; bis 2 cm Dicke)	1 bis 100 g	1.10	0.90
Midibrief	bis B5 (25 x 17.6 cm; bis 2 cm Dicke)	101 bis 250 g	1.40	1.15
Grossbrief	bis B4 (35.3 x 25 cm; bis 2 cm Dicke)	1 bis 500 g	2.10	1.85
Grossbrief	bis B4 (35.3 x 25 cm; bis 2 cm Dicke)	501 bis 1000 g	4.10	3.65

Paketpost		PostPac Economy	PostPac Priority	Express SameDay
Masse	Gewicht	Preis CHF	Preis CHF	Preis CHF
bis 100 x 60 x 60 cm	bis 2 kg	7.00	9.00	49.00
bis 100 x 60 x 60 cm	bis 10 kg	9.70	10.70	49.00
bis 100 x 60 x 60 cm	bis 30 kg	20.50	23.00	49.00
Sperrgut (grösser)	bis 30 kg	29.00	31.00	49.00

Gewerbe vor Ort



B**BODENBELÄGE****ArteBoden AG**

Krienserstr. 10a
6048 Horw
041 340 62 42
info@arteboden.ch
www.arteboden.ch

US 2, S. 17

C**CAFFÈ & BAR****Caffè & Bar PaVino**

Kantonsstr. 67
6048 Horw
041 340 43 42
cafebarpavino@gmail.com
www.pavino.ch

S. 24

COIFFEUR**Coiffeur Hairdesign**

Dorfstr. 8
6005 Luzern
041 360 30 10
info@coiffeur-hairdesign.ch
www.coiffeur-hairdesign.ch

S. 15

E**EINKAUFSZENTRUM****Pilatusmarkt Kriens**

Ringstr. 19
6010 Kriens
041 348 22 22
info@pilatusmarkt.ch
www.pilatusmarkt.ch

US 4

**EISLAUF / HOCKEY /
CURLING****Eiszentrum Luzern**

Eisfeldstr. 2, 6005 Luzern
041 362 11 11
eiszentrum@sportcard-luzern.ch
www.eiszentrum.ch

S. 23

H**HALLEN- UND FREIBÄDER****Hallenbad Allmend**

Zihlmattweg 46, 6005 Luzern
041 319 37 80
hallenbad@sportcard-luzern.ch
www.hallenbadallmend.ch

S. 22, 23

I**IMMOBILIEN****LOCAL HOMES GmbH**

Allmendstr. 9, 6048 Horw
041 340 70 00
info@localhomes.ch
www.localhomes.ch

US 3

S**SANITÄR & SPENGLEREI****Alois Herzog AG**

Tribschenstr. 72
6005 Luzern
041 368 98 98
info@herzog-sanitaer.ch
www.herzog-sanitaer.ch

S. 18

SCHREINEREI**Schreinerei Albert Bachmann AG**

Zumhofweg 2
6048 Horw
041 340 78 77
info@albert-bachmann.ch
www.albert-bachmann.ch

S. 16

SPRACHSCHULE**ECAP Zentralschweiz**

Sternmattstr. 12b, 6005 Luzern
041 227 50 70
infolu@ecap.ch
www.ecap.ch

S. 6, 7

T**TENNIS / SQUASH /
BADMINTON****Sportcenter Würzenbach**

Kreuzbuchstr. 42, 6006 Luzern
041 370 14 04
wuerzenbach@sportcard-luzern.ch
www.sportcenter-wuerzenbach.ch

S. 22, 23

TIERARZT**Kleintierpraxis Horw**

Gemeindehausplatz 12
6048 Horw
041 340 62 12
info@vetpraxis-horw.ch
www.vetpraxis-horw.ch

S. 3

TREUHAND**LS Treuhand Service GmbH**

Wegmattstr. 34, 6048 Horw
041 558 08 52 / 076 376 26 15
ls@treuserv.ch
www.treuserv.ch

S. 15

V**VELO****Pedalkraft GmbH**

Ringstr. 18
6048 Horw
078 740 20 49
info@pedalkraft.ch
www.pedalkraft.ch

S. 14

Z**ZAHNARZT****Zahnarztpraxis Dr. Nina Giebeler**

Gemeindehausplatz 6
6048 Horw
041 340 69 69
www.horw-zahnarzt.ch

S. 1, 20

Zahngesundheit

Dres. med. dent.
Gerard Preuss & Eliane Roux
Kantonsstr. 100
6048 Horw
041 342 24 25
info@zahngesundheit-horw.ch
www.zahngesundheit-horw.ch

S. 20

ZAHNARZTPRAXIS**Zahnarztpraxis Horwdent**

Kantonsstr. 40
6048 Horw
041 340 61 61
info@horwdent.ch
www.horwdent.ch

S. 20, 21



pedalKRAFT
BIKESHOP

Ringstrasse 18 | 6048 Horw | 078 740 20 79
info@pedalkraft.ch | www.pedalkraft.ch

Luciano Santoro

CEO – Geschäftsführer



Steuern | Treuhand | Buchhaltung | Immobilien

Telefon: +41 41 558 08 52

Fax: +41 76 376 26 15

Mail: ls@treuserv.ch

LS TreuhandService GmbH

Wegmattstrasse 34

6048 Horw

www.treuserv.ch

IHR COIFFEUR FÜR DIE GANZE FAMILIE

Trendige Frisuren und glanzvolle Farben:
für sie • für ihn • für gross • für klein

Dorfstrasse 8 | 6005 Luzern | 041 360 30 10

HAIRDESIGN



P-R-O-I-N-F-O

Wir möchten uns bei all unseren Kunden ganz herzlich bedanken, dass sie unsere Gemeindeinformations-Broschüren als Werbepattform nutzen.

Das ist, gerade in der heutigen Zeit, nicht selbstverständlich.

Ein ganz grosses Dankeschön und auf eine weiterhin erfolgreiche Zusammenarbeit.



Ihre ProInfo CH AG

Rund ums Haus



 **albert bachmann ag**
Schreinerei
Albert Bachmann AG · Zumhofweg 2 · 6048 Horw

seit 1956
der Schreiner in Horw

Telefon 041 340 78 77 Fax 041 340 78 76

Wir bieten Ihnen eine individuelle und kompetente Beratung. Mit kleinen Reparaturen oder grossen Schreinerarbeiten sind Sie bei uns genau richtig.



Für Sie gehen wir gerne
auf die Knie!

**Ihre Bodenprofis aus Begeisterung –
besuchen Sie jetzt unsere Ausstellung.**

Jahrelange Erfahrung, höchste Qualität und absolute Zuverlässigkeit machen uns zu Ihrem Partner für hervorragende Bodenbeläge. Von der kompetenten Beratung über die passende Bemusterung bis zur professionellen Umsetzung nach Mass: **für Sie knien wir uns voll rein!**

**Arte
Boden**
Parkett und Bodenbeläge

arteboden.ch

Krienserstrasse 10a
6048 Horw
041 340 62 42
info@arteboden.ch



**ALOIS
HERZOG
AG**

**Sanitär
Spenglerei**

Tribschenstrasse 72
Luzern und Meggen

Tel. 041 368 98 98



ALOIS HERZOG AG
Sanitär • Spenglerei

Profis für Sanitär- und Spenglerarbeiten

Vor 150 Jahren gründete Josef Herzog eine kleine Spenglereiwerkstatt. Heute führt sein Ur-Ur-Enkel Marcel Herzog in 5. Generation den modernen Sanitär- und Spenglereibetrieb. Um den heutigen Marktanforderungen gerecht zu werden, wurden 2002 die grosszügigen Räumlichkeiten an der Tribschenstrasse 72 bezogen.

Durch die tolle Infrastruktur am neuen Standort ist die Alois Herzog AG auch in der Lage, rationelle Vorfabrikationen für grössere Neubauten zu tätigen.

Das alteingesessene Luzerner Unternehmen ist spezialisiert auf Neubauten, Umbauten, Reparaturservice und Solaranlagen sowie Spenglerarbeiten, Spengler-Reparaturen und Blitzschutzanlagen. Für unsere Kunden sind wir Tag und Nacht 24 Stunden erreichbar. Mit den voll ausgestatteten Serviceautos reparieren wir praktisch sämtliche Aufträge im 1. Anlauf. Zudem planen und organisieren wir Umbauten aus einer Hand.

Unser Erfolgsgeheimnis liegt einerseits bei den langjährigen Mitarbeitern, die zum Teil seit ihrer Lehrzeit im Betrieb sind, andererseits bei der treuen Kundschaft. Ohne die Treue der Kunden wäre es nicht möglich, den rund 24 Mitarbeitern einen sicheren Arbeitsplatz zu garantieren.

KONTAKT

Alois Herzog AG
Tribschenstrasse 72, 6005 Luzern
041 368 98 98
www.herzog-sanitaer.ch

Medizinisch gut versorgt



Fachgesellschaften / Patientenorganisationen

Alzheimervereinigung Luzern 041 500 46 86
Taubenhausstrasse 16, 6005 Luzern
luzern@alz.ch, www.alz.ch/lu

Blinden- u. Sehbehindertenverband, FSZ 041 485 41 41
Maihofstrasse 95c, 6006 Luzern
info@fs-z.ch, www.fs-z.ch

Diabetes-Gesellschaft der Zentralschweiz 041 370 31 32
Falkengasse 3, 6004 Luzern
info@diabeteszentralschweiz.ch, www.diabeteszentralschweiz.ch

Kinderspitem Zentralschweiz 041 970 06 50
Brünigstrasse 20, 6003 Luzern
info@kispex.ch, www.kispex.ch

Krebsliga Zentralschweiz 041 210 25 50
Löwenstrasse 3, 6004 Luzern
info@krebssliga.info, www.krebssliga.info

Lungenliga Zentralschweiz 041 429 31 10
Schachenstrasse 9, 6030 Ebikon
info@lungenliga-zentralschweiz.ch, www.lungenliga.ch

Parkinson Schweiz 043 277 20 77
Gewerbstrasse 12a, 8132 Egg
info@parkinson.ch, www.parkinson.ch

Pro Audito Luzern 041 210 12 07
Hirschmattstrasse 35, 6003 Luzern
sekretariat@proaudito-luzern.ch, www.proaudito-luzern.ch

Pro Senectute Kanton Luzern 041 226 11 88
Bundesplatz 14, 6002 Luzern
info@lu.prosenectute.ch, www.lu.prosenectute.ch

Rheumaliga Luzern 041 377 26 26
Dornacherstrasse 14, 6003 Luzern
rheuma.luuw@bluewin.ch, www.rheumaliga.ch/luownw

Schweizerisches Rotes Kreuz Luzern 041 418 70 10
Maihofstrasse 95c, 6002 Luzern
info@srk-luzern.ch, www.srk-luzern.ch

Zahnmedizin

Zahnarztpraxis Dr. Nina Giebeler 041 340 69 69
Gemeindehausplatz 6, 6048 Horw
www.horw-zahnarzt.ch
S. 1, 14

Zahnarztpraxis Horwdent 041 340 61 61
Kantonsstrasse 40, 6048 Horw
info@horwdent.ch, www.horwdent.ch
S. 14, 21

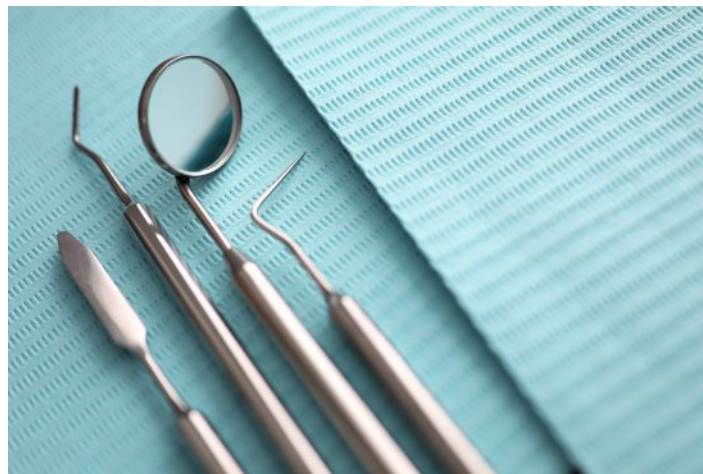
Zahngesundheit 041 342 24 25
Dres. med. dent. Gerard Preuss & Eliane Roux
Kantonsstrasse 100, 6048 Horw
info@zahngesundheit-horw.ch, www.zahngesundheit-horw.ch
S. 14, 20

Von innovativer Zahnmedizin bis
zu erfrischendem Humor —
wir schöpfen alle Möglichkeiten
aus, Sie zum Strahlen zu bringen.

ZAHN
GESUND
HEIT

Dres. med. dent.
Gerard Preuss & Eliane Roux

Kantonsstrasse 100, 6048 Horw
Tel. **041 342 24 25**
www.zahngesundheit-horw.ch





HORW
D E N T

Familien
Zahnarzt
Praxis

- Kieferorthopädie
- Implantologie
- Kinderzahnmedizin
- Lachgasbehandlung
- Dentalhygiene
- Parodontologie
- Prothetik
- CEREC Keramikronen
- Wurzelkanalbehandlung
- Kronen und Brücken

15%
auf Ihre
erste
Zahn-
reinigung



Horwdent · Praxis Pilatus
Kantonsstrasse 71
6048 Horw
041 340 51 51

Horwdent · Praxis Rigi
Kantonsstrasse 40,
6048 Horw
041 340 61 61

Öffnungszeiten:
Mo. – Fr. 08.00–18.00
Randzeiten und Sa. nach
telefonischer Vereinbarung

www.horwdent.ch
info@horwdent.ch

P-R-O-I-N-F-O

Stellenangebote, die angesagte Option!

Nutzen Sie unsere Informationsbücher
als regionale Werbung für Ihre
Stellenangebote in Ihrem
Gemeinde- oder Stadtbuch.

Ihre Kundenberaterin berät Sie gerne.
Jana Schumacher, 079 960 87 70
jana.schumacher@proinfo.ch
www.proinfo.ch



Sport & Freizeit



Sportcard Luzern

Freizeit, die bewegt.
Zihlmattweg 46, 6005 Luzern
sportcard-luzern.ch
info@sportcard-luzern.ch

SPORTCARD LUZERN

Freizeit, die bewegt.

- Treuerabatt für Sport & Freizeit mit bis zu 20% Ermässigung
- Eintritt direkt ab Karte buchen
- Online Guthaben laden, Tickets kaufen und Daten verwalten

www.sportcard-luzern.ch



**HALLENBAD
ALLMEND**

**STRANDBAD
TRIBSCHEN**

**WALDSCHWIMMBAD
ZIMMEREKG**

**EISENZENTRUM
LUZERN**

**sportcenter
würzenbach**

DIE SPORTCARD-BETRIEBE

Hallenbad Allmend

Zihlmattweg 46
6005 Luzern

www.hallenbadallmend.ch



Schwimmerbecken, Lernschwimmbekken, Erlebnisbecken, Springerbecken, Kinderplanschbecken, „Blackhole“-Rutschbahn, Badeshop, Bistro

Strandbad Tribschen

Warteggstrasse
6005 Luzern

www.tribschen-badi.ch



Liegewiese, Sandstrand, Kinderplanschbecken, Floss mit Rutschbahn, Badi-Beizli, Lounge, 2 Beachfelder, Boule-Anlage

Waldschwimmbad Zimmeregg

Schwimmbadstrasse
6014 Luzern-Littau

www.zimmeregg-badi.ch



Schwimmerbecken, Lern- & Spielbecken, drei Wasserrutschbahnen, 1m/3m Sprungturm, Badi-Restaurant, Sportplatz, Fussballfeld, Beachvolley

Eiszentrum Luzern

Eisfeldstrasse 2
6005 Luzern

www.eiszentrum.ch



Eishalle, gedecktes Aussenfeld, Curlingrinks, Restaurant

Sportcenter Würzenbach

Kreuzbuchstrasse 42
6006 Luzern

www.sportcenter-wuerzenbach.ch



5 Squash-Courts, 8 Badminton-Plätze, 2 Tennis-Plätze, Restaurant & Sportbar

Beantragen Sie kostenlos Ihre persönliche SPORTCARD. Diese erhalten Sie direkt an der Kasse der jeweiligen SPORTCARD-Betriebe. Es wird ein Kartendepot von CHF 10.– hinterlegt, welches bei einer Kartenrückgabe rückerstattet wird.

Wie die SPORTCARD LUZERN funktioniert und wie Sie profitieren können, erfahren Sie unter www.sportcard-luzern.ch



Herzlich willkommen im Caffè-Bar PaVino

Auswahlreiche Getränke, einzigartige Spezialitäten und vieles mehr in schöner, entspannter Atmosphäre.

Gemütliche Cafeteria für eine Tasse Kaffee oder Tee und ein leckeres Stück Kuchen.

Caffè-Bar PaVino ist der perfekte Ort, um sich mit Freunden zu treffen und ein paar schöne Stunden zu erleben.

Wir freuen uns auf Sie!
Team Caffè-Bar PaVino



Caffè-Bar PaVino
Kantonsstrasse 67
6048 Horw
041 340 43 42
cafebarpavino@gmail.com

Öffnungszeiten
Montag bis Samstag
07.30 bis 21.00 Uhr
Sonntag und Feiertage
08.00 bis 18.00 Uhr



Vereine



A**Aktives Alter Horw** S. 30**B****Badminton Club Horw****Baugenossenschaft Familie Horw**
www.bgfamilie.ch**Baugenossenschaft Pilatus Horw**
www.bgpilatushorw.ch**Baugenossenschaft Steinengrund**
www.baugenossenschaft-horw.ch**Begleitgruppe schwerkranker
und sterbender Menschen Horw****Behindertensportgruppe Horw**
www.bsghorw.ch**Blaskapelle Dorfmusikanten Horw**
www.dorfmusikanten-horw.ch**Blauring Horw** S. 30
www.blauring-horw.ch**Blinden-Fürsorge-Verein
Innerschweiz**
www.bfvi.ch**Blickfeld - gut umsorgt** S. 31
www.blickfeld-horw.ch**C****Cevi Jungschar Horw**
www.cevihorw.ch**Change Mind – Global Aid**
www.changemind.org**Chlöpfgruppe Horw**
www.chloepfergruppe.ch**Chnopftrücke Kinderhüeti**
www.frauengemeinschafthorw.ch**Chor Rumantsch Zug****Club 52**
www.rasselbandi.ch/club52.php**D****Damenturnverein Fit-Teams Horw**
www.dtv-horw.ch**Delirium Horw****Diplomklasse 2013****E****Egli Barone****Egli-Zunft Horw** S. 31
www.eglizunft.ch**Einfache Gesellschaft Minigolf Horw**
www.minigolf-horw.ch S. 32**Elki-Schwimmen Schulhaus Spitz****Elternschule (Bildungskommission)****F****FABIA** S. 32
www.fabialuzern.ch**Familiengärtnerverein Horw****FC Horw** S. 33
www.fc-horw.ch**FC Mäntig** S. 33**Feldschützengesellschaft Horw** S. 34
www.fsg-horw.ch**Feuerwehr Horw**
www.feuerwehr-horw.ch**Frauengemeinschaft Horw** S. 34
www.frauengemeinschafthorw.ch**Frauenverein Horw** S. 35
www.frauenverein-horw.ch**Freie Evangelische Gemeinde
Horw/Kriens**
www.feg-kriens.ch**Freunde der Nostalgiefasnacht****G****Genossenschaft «Pro Zollhaus»****Genossenschaft Papiermühle Horw****Gewerbeverein Horw**
www.gewerbe-horw.ch**Gospelchor Feel the Spirit**
www.feelthespirit.ch**Guggenmusik Nachtheueler****Guggemusig Rasselbandi**
www.rasselbandi.ch**Guggenmusik Sompfrochle**
www.sompfrochle.ch**H****Handball TV Horw**
www.tv-horw.ch**Harmoniemusik Luzern und Horw** S. 35
www.harmoniemusik-luzern-horw.ch**HFFFV Horw**
www.hhffv.ch**Hokris**
www.hokris.ch**Horbán Gardening**
www.horbangerdening.home.blog/**Horwer hälfed enand**
www.horwer-haelfed.ch**Horwer Samichlaus** S. 36
www.horwer-samichlaus.ch**Horwer Sportverein HSV**
www.horwersportverein.jimdo.com**Horwer Volkshochschule**
www.volkshochschule-horw.ch**I****IG Dormenkilbi Horw****IG Horw Zentrum****J****Jodlerklub Heimelig Horw** S. 36
www.heimelig-horw.ch**Jublinis Horw****Judo und Ju-Jitsu Club Horw**
www.judo-horw.ch**Jugendchor Nha Fala**
www.nha-fala.ch**Jugendriege Horw** S. 37
www.lv-horw.ch**Jungwacht Horw**
www.jungwachthorw.ch

K

Kavallerie-Reitverein Habsburg
www.krv-habsburg.ch

Kerzenziehen Horw

Kirchenchor Kastanienbaum S. 37

Kirchenchor St. Katharina Horw

Kolping Horw

L

Leichtathletik-Vereinigung Horw
www.lv-horw.ch S. 38

Ludothek Horw

Luzerner Waldameisen-Schutz
www.luzerner-waldameisen-schutz.ch

LV Horw
www.lv-horw.ch

M

Malstübli Horw

Männerriege Horw
www.mr-horw.ch S. 38

Märchen helfen heilen

Melody Chor
www.melody-chor.ch

Minigolf Felmis Horw
www.minigolf-horw.ch

Modelleisenbahnclub Kirchmättli
www.modelleisenbahnclub.ch S. 39

Mövenzunft Horw
www.moevenzunft.ch

Musik zu St. Katharina Horw
www.musikkathhorw.ch

N

Nachtheueler Horw
www.nachtheueler.ch

Natur- und Vogelschutzverein
www.nvhorw.birdlife.ch S. 39

Nordic-Walking-Treff
www.nordic-walking.jimdosite.com S. 40

O

Ökumenische Gruppe Chinderfiiren
S. 40

Orchester Kriens-Horw
www.orchester-kh.ch S. 41

Ortsverein Kastanienbaum-St. Niklausen
www.ortsverein.info

P

Pétanque Club Horw
www.fc-horw.ch/petanque-club

Pfadi St. Raphael Horw
www.pfadihorw.ch

Pfarrreirats-Gruppe Steinmättli

Pilatus-Putzete Horw

Pistolenclub Horw
www.pc-horw.ch

Polysportive Gruppe Horw
www.polyho.jimdo.com

Pro Halbinsel Horw
www.prohalbinselhorw.ch

Pro Senectute Fit/Gym

Pronto-Club Horw
www.feuerwehr-horw.ch/de/
ihrefeuerwehr/prontoclub/

ProSeestrasse
www.proseestrasse.ch

Q

Quartierverein Biregg
www.biregg.ch

Quartierverein Brändi/Sonnsyte

Quartierverein Ennethorw
www.qv-ennethorw.ch

Quartierverein Felmis
www.qv-felmis.ch

Quartierverein Oberdorf Horw

Quartierverein Winkel
www.qv-winkel.ch

R

Radsportgruppe

Reitverein Luzern
www.reitvereinluzern.ch

RSC Pilatus
www.radsportclub-pilatus-horw.
weebly.com

S

Samariter Kriens-Horw
www.samariter-kriens-horw.ch S. 41

Seniorenbühne Horw

Skiclub Horw
www.skiclub-horw.ch

Sonnenkinder vom Borsigstrand

Spitex Horw
www.spitex-horw.ch

Sportartikel- und Spielwarenborse Horw

Stimmband Luzern
www.stimmband-luzern.ch

Strassengenossenschaft Stegenhalde Horw
www.stegenhalde.ch

Strassengenossenschaft Stutzrain
SVKT Fides Frauensportverein Horw
www.svkt-horw.ch S. 42

SwissLauftreff Horw
www.swisslaunftreff.ch S. 42

T

Tagesstätte Pilatusblick
www.tagesstaette-pilatusblick.ch
S. 43

Tennisclub Horw
www.tchorw.ch

Thai-Kickbox & Box Center Horw
www.knock-out.ch

Theatergesellschaft Horw
www.tgh.ch

Trachtengruppe Horw
www.trachtengruppe-horw.ch

Trychlergruppe Horw
www.trychlergruppe-horw.jimdo.com

Turnerchörli Horw
www.turnerchoerli.ch S. 43

Turnveteranenvereinigung Horw

U

Unihockey Horw

V

Vereinigung Luzerner Maskenfreunde
www.vlm-luzern.ch

Verein Pilatusblick Leben mit Demenz
www.tagesstaette-pilatusblick.ch

Vespa Verein & tschüss

Voice Box
www.voicebox-chor.ch

Volleyballclub – VTV Horw
www.vtv-horw.ch

Wandergruppe Horw
www.vsl.ch

Wassersport-Vereinigung-Winkel

WIR JUNGE ELTERN
www.wirjungeelternhorw.ch S. 44

wnzs
Wirtschaftsnetz Zentralschweiz
www.wnzs.ch S. 44

Y

Yogastudio
www.yogakurse-horw.ch

Z

Zwischenbühne Horw
www.zwischenbuehne.ch

Aktives Alter Horw



Das Aktive Alter Horw ist eine politisch und religiös neutrale Vereinigung (ohne Mitgliedschaft) mit den Hauptzielen,

- den Personen im Ruhestand eine aktive Lebensgestaltung zu ermöglichen,
- die Gelegenheit zu geben, die geistige und körperliche Fitness zu erhalten
- soziale Kontakte zu pflegen
- die gegenseitige Solidarität zu fördern.

Dazu macht ein rund 20-köpfiges Leitungsteam verschiedene Angebote und gestaltet diese mit etwa 50 Helferinnen und Helfern.

Ein Koordinator führt das Leitungsteam, harmonisiert die Angebote und pflegt die Kontakte nach aussen.

Die Angebotsgruppen sind:

- Der Mittagstisch
- Die Aktiv-Nachmittage
- Der jährliche Tagesausflug
- Das Tanzen
- Die Senioren-Ferien im Sommer
- Der Allegro-Chor mit regelmässigen Proben und mit Auftritten
- Die Jass-Nachmittage
- Die monatlichen Wanderungen für Geniesser und Sportliche
- Die Wanderwoche im Sommer
- Der Englisch-Kurs
- Die Ausfahrten mit dem Velo
- Das Pétanque-Spiel

An den rund 200 Angebotsterminen pro Jahr können gut 4'000 Teilnahmen verzeichnet werden.

Die Informationen erfolgen durch das eigenhändig an die rund 2400 angesprochenen AHV-Berechtigten der Gemeinde verteilte Jahresprogramm und das ergänzende Halbjahresprogramm, dann über gemeindeinterne Medien und teilweise direkt durch die Angebotsgruppen.

Mit der Verleihung des «Freiwilligen-Preis der Gemeinde Horw» 2015 hat die Gemeinde die erfolgreichen Angebote des Aktiven Alters Horw sowie die ehrenamtliche Tätigkeit des Leitungs- und Helferteams gewürdigt.

Koordinator: Hans P. Elmiger, Sonnhaldenstr. 6, 6047 Kastanienbaum
041 340 19 40, hp@elmigers.ch

Blauring Horw



Unser Angebot

Gruppenstunden für 2.–10.-Klässlerinnen in Altersgruppen / einmal im Monat
Aktivitäten: Eine Hütte bauen am Waldrand, Riesenmandala malen mit Kreide, am Bach ein Gummiäntlirennen veranstalten, Freundschaftsbändeli knüpfen oder in einer Sommernacht eine Pyjama-Party veranstalten

Scharanlässe für 2.–10.-Klässlerinnen

in der ganzen Schar / einmal im Monat

Aktivitäten: Schnitzeljagd durchs Dorf, eine Sommer-Olympiade, eine Nachtwanderung durch den Schnee, ein Geländegame in der Natur, gemeinsame Anlässe mit der Jungwacht Horw

Jublinis für Kindergärtler*innen und 1.-Klässler*innen

gemeinsam mit der Jungwacht Horw / einmal im Monat

Aktivitäten: Die Welt entdecken im Halbjahresthema, z. B. Weltreise oder Märchenland

Sommerlager für 2.–10.-Klässlerinnen

in der ganzen Schar /

2 Wochen im Sommer (dieses Jahr 8.–21. Juli 2023)

Zeltlager auf einem Lagerplatz mit J&S-Aktivitäten

Du bist noch nicht dabei? Melde dich jetzt für den Blauring Horw an und freue dich auf unvergessliche Anlässe!



GEGRÜNDET

1936

MITGLIEDER

196

PRÄSIDENTINNEN

Anna Commerell und
Jenny Kreienbühl

KONTAKT

Jenny Kreienbühl
079 952 16 55
blauringhorw@gmail.com
www.blauring-horw.ch

Blickfeld – gut umsorgt



Sinn und Zweck

Wie sind mehr als ein Heim. Weit über hundert Jahre waren wir als Blindenheim bekannt. Das Blickfeld betreut und pflegt heute nicht nur Blinde,

sondern auch Betagte und Menschen mit anderen Beeinträchtigungen. Wir sind ein soziales Unternehmen mit Pflege- und Wohnmöglichkeiten in Horw. Wir bieten Stellen für 240 Mitarbeitende, davon rund 70 geschützte Arbeitsplätze in der Produktion und der Hauswirtschaft. Träger ist der Blinden-Fürsorge-Verein Innerschweiz BFVI.

Aktivitäten

Die Freiwilligenarbeit hat im Blickfeld eine langjährige Tradition. Die Aktivitäten sind eine wahre Bereicherung für unsere Bewohnenden und werden auch von den Fachmitarbeitenden sehr geschätzt. Es gibt zahlreiche Möglichkeiten, sich zu engagieren. Dazu gehören zum Beispiel: Spaziergänge, Tandemausfahrten, Singen, Vorlesen oder kleine Autofahrten.

Das Blickfeld freut sich auf Freiwillige, die sich engagieren möchten. Es können sich Frauen und Männer unterschiedlichen Alters melden. Vorkenntnisse sind nicht nötig. Ein Interesse an menschlichen Bedürfnissen und Feingefühl bilden die Grundlage für diese Tätigkeiten. Für weitere Informationen steht Ihnen Frau Doris Amrhein gerne zur Verfügung.



GEGRÜNDET

1906

PRÄSIDENT

Andreas Scheuber

MITGLIEDER

91

KONTAKT

Andreas Scheuber
info@blickfeld-horw.ch
www.blickfeld-horw.ch

Egli-Zunft Horw



Die Egli-Zunft Horw wurde im März 1978 gegründet. Ziel war es, gutgesinnte und aufgeschlossene Horwer Bürger zu vereinen, um Kultur, Wohltätigkeit und Geselligkeit zu pflegen. Aus der Vision der

Gründer – eine politisch und konfessionell neutrale Gruppe – hat sich eine Zunft entwickelt, die Kollegialität, Freundschaft und Geselligkeit lebt. Die Zunft ist inzwischen 45-jährig, die Werte jedoch unverändert. Seit Jahren organisieren wir das Horwer Herbstfest, früher bekannt als Egli-Chilbi. Zusammen mit anderen Horwer Vereinen setzen wir uns für Erhalt und Weiterentwicklung der Horwer Fasnacht ein – Koordination diverser Anlässe und insbesondere Durchführung des Fasnachtsumzuges und Rüdige Sonntags liegen in den Händen der Zunft. Der Eglivater bekleidet das höchste Amt der Zunft und repräsentiert zusammen mit seiner Eglimutter und dem Weibelpaar die Zunft gegen aussen als höchster Fasnächtler. Unser Vereinslokal muss den traditionellen Standort im Dorfzentrum verlassen – unsere neue Heimat im Felmisquartier ermöglicht jedoch die Kombination des Spychers mit Bastel- und Lagerräumen.

Die Egli-Zunft hat eine tolle Dynamik und eine spannende Mischung der Mitglieder. Wir freuen uns über Interessierte, die Teil unseres Vereins werden und damit an der Erhaltung einer lebendigen und aktiven Gemeinde mitarbeiten möchten.



GEGRÜNDET

1978

PRÄSIDENT

Cornel Buholzer

MITGLIEDER

88

KONTAKT

Cornel Buholzer
 079 334 59 24
zunftmeister@eglizunft.ch
www.eglizunft.ch

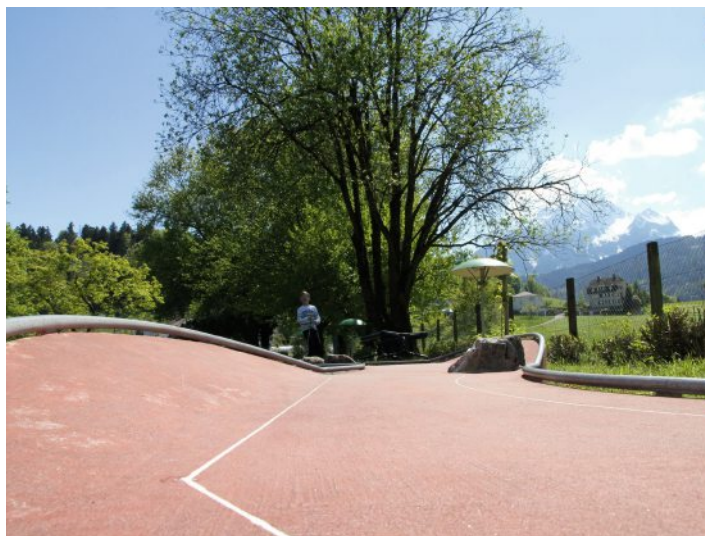
Einfache Gesellschaft Minigolf Horw

Sinn und Zweck

Die Minigolfanlage Horw ist im Quartier Felmis in eine wunderschöne Umgebung eingebettet und geniesst in der ganzen Zentralschweiz einen sehr guten Ruf, nicht zuletzt auch wegen des stets zuvorkommenden Umgangs der aufgestellten Platzwarte mit ihren Gästen.

Im Jahr 2023 findet man das Kassa- und Kioskhaus in einem neuen, erfrischenden Kleid, und es lässt sich im Anschluss an die Minigolfrunde oder auch im Anschluss an eine Outdoor-Billardrunde wunderbar ein Kaffee, ein gekühltes Getränk oder eine feine Glace geniessen.

Die Minigolfsaison dauert von Ende März bis 1. November. Die grosszügige Anlage hat 18 genormte Beton-Bahnen, ist rollstuhlgängig und wird stets gepflegt, sodass sie ein einmaliges Ausflugsziel darstellt. Die zusätzlichen Spielgeräte (Tischtennis, Tischfussball und Billard) bringen Abwechslung in den Minigolfalltag. Fragen Sie an der Kasse nach dem nötigen Zubehör dafür.



GEGRÜNDET

1981

PRÄSIDENTIN

Manuela Gugger-Kaeslin

KONTAKT

Manuela Gugger-Kaeslin
041 340 20 44
minigolf.horw@bluwin.ch
www.minigolf-horw.ch

FABIA Kompetenzzentrum Migration

Kompetenzzentrum
Migration

fabia

Sinn und Zweck

FABIA ist das Kompetenzzentrum Migration aus der Region Luzern.

Wir beraten, bilden und vernetzen.

Unser Angebot umfasst die Beratung zu Aufenthaltsbewilligungen, Arbeitsrecht, Schule und Bildung, Diskriminierungsschutz, Soziales und Gesundheit, Deutsch- und Integrationskurse, Sozialversicherungen sowie Vernetzung.

Deutschkurse im Kanton Luzern von Niveau A1 bis B2.

Darüber hinaus bietet FABIA in verschiedenen Gemeinden des Kantons Luzern Deutsch- und Integrationskurse ab Niveau A1 bis B2 an sowie Weiterbildungen und Informationen für Fachpersonen im Bereich transkultureller Kompetenz.

Die Informationsveranstaltungen von info-Kompass für Migrantinnen und Migranten.

Gemeinden und Vereine können über FABIA kostenlos info-Kompass-Module organisieren. Wie kann ich meine Berufserfahrung und Diplome in der Schweiz nutzen? Wie funktioniert die Schule im Kanton Luzern? Wie ernähre ich mich gesund und günstig in der Schweiz? Der info-Kompass hilft dabei, diese Fragen zu beantworten.

Infos unter www.fabialuzern/info-kompass



GEGRÜNDET

1962

PRÄSIDENTIN

Gerda Jung

MITGLIEDER

ca. 50

KONTAKT

FABIA
Kompetenzzentrum Migration
Tribtschenstrasse 78, 6005 Luzern
info@fabialuzern.ch
www.fabialuzern.ch

FC Horw



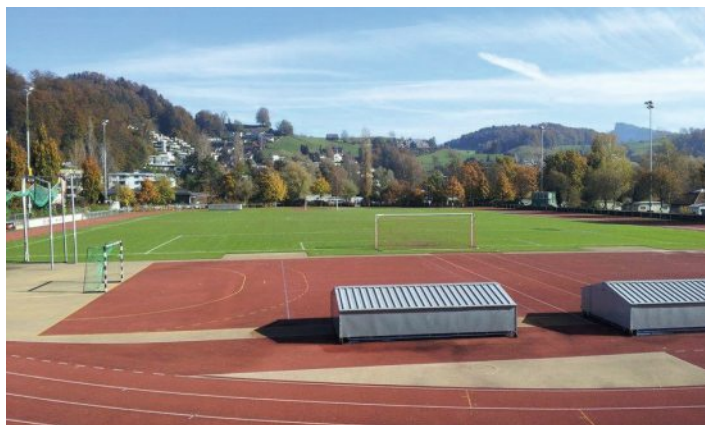
Sinn und Zweck

Der FC Horw wurde 1946 gegründet und ist einer der grössten Vereine der Gemeinde. Mit viel Herzblut und Leidenschaft trainieren Fussballer/-innen in allen Alterskategorien bei uns im Seefeld. Seit 1999 können wir auch den Damen in Horw die Gelegenheit bieten, ihr fussballerisches Können zu beweisen.

Der FC Horw ermöglicht vielen Kindern, Jugendlichen und Erwachsenen mit der Bereitstellung einer optimalen Organisation und sehr guten, motivierten, ehrenamtlichen Funktionären die erfolgreiche Ausübung ihres Hobbys. Wir stellen das Umfeld für eine aktive Freizeitgestaltung bereit. Der FC Horw widmet sich dem Breitensport.

Wir bieten

- Fussballtraining das ganze Jahr
- Mannschaften in allen Altersklassen (Kinder ab ca. 4–5 Jahren bis Senioren 50+)
- Juniorenlager im Sommer
- Freundliche Clubbeiz «Wolfshütte», im Saisonbetrieb fast täglich geöffnet
- Diverse Anlässe zur Förderung des Team-/Vereinsgeistes



FC Mäntig



FC Mäntig – der etwas andere Fussballverein

In der Schweiz gibt es über 1'400 Fussballclubs – aber nur einen FC Mäntig! Oder welcher Verein spielt schon immer 2:2 unentschieden?

«Nomen est omen» – der seit dem 05.05.1986 bestehende Fussballclub kickt jeweils im Sommerhalbjahr am Montagabend zwischen 19.00 und 20.30 Uhr auf dem Horwer Wieseli (beim Schulhaus Allmend). «Die Pflege der Kameradschaft und der Spass stehen bei uns klar im Vordergrund. Wer Freude am Fussball hat, ist bei uns jederzeit herzlich willkommen. Tore werden nicht gezählt und wer den Ball mal über den Zaun kickt, der wird bei uns als Fussballgott verehrt», erklärt Vereinspräsident Sven Knopf. Das absolute Saisonhighlight ist jeweils das Spiel gegen die Brändikanonen (FC Brändi – BSG Horw), welches nach heroischem Kampf traditionellerweise im Penaltyschiessen verloren geht. Der FC Mäntig ist auch dafür verantwortlich, dass das traditionelle Horwer Lotto weiterlebt. Das Horwer Lotto findet dieses Jahr am 3. + 4. November 2023 in der Horwer Halle statt. Es gibt wiederum Preise wie tolle Gutscheine, Reisen, gefüllte Einkaufstüten etc. im Gesamtwert von über CHF 20'000 zu gewinnen.



GEGRÜNDET

1946

PRÄSIDENT

Albert Kaufmann

MITGLIEDER

430

KONTAKT

info@fc-horw.ch
www.fc-horw.ch

GEGRÜNDET

5.5.1986

PRÄSIDENT

Sven Knopf

MITGLIEDER

32

KONTAKT

Sven Knopf
079 576 01 18
praesident@fcmäntig.ch
www.fcmäntig.ch

Feldschützengesellschaft Horw

Sinn und Zweck

Die Feldschützengesellschaft Horw entstand in der Zeit der Restauration, in der Zeit nach dem Rückzug der französischen napoleonischen Truppen und im Nachgang zum Wiener Kongress. Während der Restaurationszeit wuchs das Bewusstsein für die Notwendigkeit der Stärkung des eidgenössischen Militärs. In diesem Geiste wurden damals Schützenvereine gegründet mit dem Ziel, die Schiesstüchtigkeit im Interesse der Landesverteidigung zu fördern und die vaterländische Gesinnung zu pflegen. An diesen Grundsätzen hat sich nichts geändert. Allerdings wird heute zusätzlich Wert auf die Pflege der Kameradschaft gelegt.

Aktivitäten

Als Mitglied des Schweizer Schiesssportverbandes organisieren wir die militärischen Schiessen, das Obligatorische und das Feldschiessen. Für die Sportinteressierten stellen wir jeweils ein breitgefächertes Jahresprogramm zusammen. Mit dem Schiessen des Verbandes Regionale Schiessanlage Stalden Kriens VRSK beginnt die Schiesssaison. Und mit dem Endschiessen findet in der Regel das Schützenjahr seinen Abschluss. Zwischen diesen Anlässen besuchen wir regelmässig mehrere Sektions- und Gruppen-Schützenfeste. Zu den Höhepunkten dürfen jeweils die Teilnahmen an den Kantonalen und den Eidgenössischen Schützenfesten gezählt werden. Wir trainieren mit Sturmgewehr und Standardgewehr auf 300 m Distanz sowie mit Luftgewehr und Sturmgewehr mit Laserzielvorrichtung auf 10 m Distanz.

Zur Förderung der Kameradschaft treffen wir uns jeden ersten Dienstag im Monat im Schützenhaus Kirchfeld zum Schützenhöck.



GEGRÜNDET

1824

PRÄSIDENT

Hans-Ruedi Jung

MITGLIEDER

50

LOKAL

Schützenhaus Kirchfeld, Horw

KONTAKT

Edi Deschwanden
Oberschützenmeister
info@fsg-horw.ch
www.fsg-horw.ch

Frauengemeinschaft Horw



Frauengemeinschaft Horw

Frauengemeinschaft ist ...

... Oase im Alltag: Mit ihren niederschweligen Angeboten lädt die FG dazu ein, den eigenen Alltag zu unterbrechen und sich durch neue Gedanken und Begegnungen anregen zu lassen.

... gelebte Frauensolidarität: Die FG kann gewisse finanzielle Mittel für soziale Zwecke zur Verfügung stellen. So kann diese Solidarität auch ein ganz konkretes finanzielles Gesicht bekommen.

... generationenübergreifend und -verbindend
Durch verschiedene Lebenswelten berühren und bereichern lassen.

... Stärkung der Frauen in der Gesellschaft: Es bleibt ein Anliegen, Frauenfragen und Frauenbedürfnisse in der Gesellschaft wahrzunehmen und zu vertreten.

... von Horw für Horw: Mit der regelmässigen Organisation eines Koffermarktes und der Betreuung der Bücherzelle an der Bushaltestelle Wegscheide leisten wir einen Beitrag für die gesamte Bevölkerung.

... Dazugehören ist alles: Der Besuch einer Veranstaltung, tatkräftige Mitarbeit oder auch finanzielle Unterstützung (Jahresbeitrag Fr. 15.00). Wie auch immer Sie dazugehören wollen, wir freuen uns auf Sie!

Aktivitäten

Ausflüge, Adventsfeier, Koffermarkt, Spaziergänge, Sternstunde-Oase im Alltag, Vorträge, Solidaritätsanlässe, Betreuung Bücherschrank Wegscheide

Gruppen

Bäuerinnen, Kerzenziehen, Krankenbesuche, ökumenisches Frauenzünzi, Wir Junge Eltern



GEGRÜNDET

1877

PRÄSIDENTIN

Astrid Stalder

MITGLIEDER

500

KONTAKT

info@frauengemeinschafthorw.ch
www.frauengemeinschafthorw.ch

Frauenverein Horw



Sinn und Zweck

Im Gründungsjahr 1912 war es Zweck des Frauenvereins, gemeinsam mit Frauen und

Töchtern aus verschiedenen politischen und konfessionellen Lagern auf dem Gebiet der Wohltätigkeit und der Gemeinnützigkeit zu wirken. In den Anfangsjahren befasste sich der Verein mit der Gründung des Kranken- und Pflegevereins, mit der Eröffnung eines Kindergartens sowie einer hauswirtschaftlichen Schule. Nach und nach wurden diese Institutionen jedoch von der Gemeinde übernommen. Heute besteht die Hauptaufgabe des Vereins im Kurswesen. Unserem sozialen Gedankengut bleiben wir allerdings treu mit alljährlichen Aktionen wie z.B. Unterstützung finanziell benachteiligter Menschen in Not. Neumitglieder sind jederzeit herzlich willkommen!

Aktivitäten

Unter dem Logo «Engagiert – Dynamisch – Sozial» sind wir weiter unterwegs und mit unserem breitgefächerten Angebot «auf Kurs». Die Vielfalt des Kursprogrammes beinhaltet nebst sprachlicher Weiterbildung Angebote in den Bereichen Gesundheit & Sport, Kreativ & Freizeit wie auch Kulinarik & Sinnliches. Weitere Kurse sind laufend in Planung.



GEGRÜNDET

1912

MITGLIEDER

250

KONTAKT

Susanne Felder
kurse@frauenverein-horw.ch
www.frauenverein-horw.ch

Harmoniemusik Luzern + Horw



Sinn und Zweck

Die heutige Harmoniemusik Luzern + Horw wurde 1902 als Eisenbahnermusik Luzern gegründet. Als sich immer mehr Kollegen aus den Postbetrieben der Musik anschlossen, entschloss man sich 1919, den Namen des Vereins in Verkehrspersonalmusik Luzern zu ändern. Die Anzahl der Aktivmitglieder aus Bahn und Post nahm in den Achtzigerjahren immer mehr ab und auch wurden wir des Öfteren mit der Betriebsmusik der Verkehrsbetriebe Luzern verwechselt. Dies führte 1985 zur erneuten Namensänderung. Seit dem Zeitpunkt lautete der Name Harmoniemusik Luzern.

Nach drei Jahren erfolgreicher Kooperation mit dem Musikverein Horw wurde 2008 die Fusion der beiden Vereine beschlossen. Der Name der fusionierten Vereine ist Harmoniemusik Luzern + Horw.

den wir des Öfteren mit der Betriebsmusik der Verkehrsbetriebe Luzern verwechselt. Dies führte 1985 zur erneuten Namensänderung. Seit dem Zeitpunkt lautete der Name Harmoniemusik Luzern.

Aktivitäten

Wir proben jeden Dienstagabend im Probelokal im Sälischulhaus, Luzern. Mit einem durchmischten Repertoire und unter verschiedenen Mottos führen wir jedes Jahr ein Frühlings- und Winterkonzert durch. Neben den zwei Konzerten treten wir auch an diversen Ständen in Luzern und Horw auf. Neumitglieder sind herzlich willkommen. Dieses Jahr findet am 16.09. am Nachmittag unser erstes Mitmachkonzert im Pavillon am Schweizerhofquai Luzern statt. Mehr Infos gibt es auf unserer Homepage.



GEGRÜNDET

1902 / 2008

PRÄSIDENT

Marcel Zimmermann

MITGLIEDER

35

KONTAKT

Marcel Zimmermann
 6048 Horw
marcel.zimmermann@harmoniemusik-luzern-horw.ch
www.harmoniemusik-luzern-horw.ch

Horwer Samichlaus



HORWER SAMICHLAUS
6048 HORW

Sinn und Zweck

Der Samichlaus-Besuch ist einer der ältesten und schönsten Bräuche, der auch in Horw mit viel Liebe gepflegt wird.

Die Samichlausgruppen ziehen an vier Abenden im Dezember durch Horw und erfreuen die Familien mit ihrem Besuch.

Diese Tradition wurde 1934 durch die kath. Jungmannschaft ins Leben gerufen. 2008 erfolgte die Gründung des Vereins Horwer Samichlaus.

Seit 1988 ziehen die Samichlausgruppen an einem Samstag durch die Strassen von Horw. Seit 2022 beginnt der Anlass in der Kirche St. Katharina. Dort singen die Kindergartenkinder ihre Lieder und der Samichlaus hält seine Ansprache. Danach ziehen die Samichlaus-Gruppen, angeführt durch Geisslechlöpfer, die Trychlergruppe und den Horwer Kindergärten mit ihren selbst gebastelten Laternen Richtung Gemeindehausplatz zum «Horber Chlausmäärt», wo Hunderte von Zuschauern den Samichlaus erwarten.

1994 erhielt die Samichlaus-Aktion Horw den Kulturbatzen der Gemeinde überreicht. Mit dem Batzen leistete sich der Verein eigene Samichlausbilder, welche seither die mitgebrachten Lebkuchen zieren und so manches Kinderherz noch lange an den Samichlausbesuch erinnern.



GEGRÜNDET

2008

PRÄSIDENTIN

Astrid Stalder

MITGLIEDER

ca. 50

KONTAKT

Horwer Samichlaus
6048 Horw
079 254 78 71 (Nov.–Dez.
18.00–19.00 Uhr)
info@horwer-samichlaus.ch
www.horwer-samichlaus.ch

Jodlerklub Heimelig Horw



Sinn und Zweck

ist Freude und Erhaltung des gepflegten Jodelgesangs. Wir pflegen den traditionellen Jodelgesang und unsere Kameradschaft ist uns sehr wichtig. Regelmässig jeweils am Dienstagabend proben wir um

20.00 Uhr im Singsaal Hofmattschulhaus unter der Leitung von Ursula Gernet-Aregger. Neumitglieder sind jederzeit willkommen. Auch freuen wir uns über Engagements und Anfragen, um das grosse Liedergut vorzutragen.

Unsere Trachten: Die Männertracht ist eine Luzerner Herren-Tracht in Anthrazit mit lila Gilet. Die Frauen tragen die Luzerner Sonntagstracht oder die Werktagstracht. «Mier trägig üsi Tracht mit Stolz, nid will mier müend, sondern us luter Freud! »

Musikalische Tätigkeiten

Jeweils im Frühling laden wir zu unserem Unterhaltungsabend und Konzert in die Horwerhalle ein. Auch singen wir nach Möglichkeit jedes Jahr am Jodlerfest, sei es in der Zentralschweiz oder an einem eidgenössischen Fest. Verschiedene Anlässe in und um Horw verschönern wir mit unserem Gesang. Zu unserem abwechslungsreichen Liedgut singen wir auch die Jodlermesse von Jost Marti.



MITGLIEDER

23

KONTAKT

Fritz Brun
Präsident JK Heimelig Horw
Schiltmattstrasse 3, 6048 Horw
041 340 41 21
fam_brun@yahoo.com
www.heimelig-horw.ch

Jugendriege Horw



Sinn und Zweck

Kinder sollen sich bewegen können, spielen dürfen und dabei Spass haben. Genau das ist in der Jugendriege möglich. Die Leiter begleiten die Kinder und haben die wilde und laute Schar unter Kontrolle.

Seit über 20 Jahren leitet Jörg Schaper die Jugi. Zusammen mit seinem Team zeichnet er für ein polysportives Programm: Im Zentrum stehen bewegen, turnen, spielen und dabei Spass haben. Beim Ausprobieren von neuen Sportarten ist der Nervenkitzel programmiert.

Die Trainingszeit ist Donnerstag von 17.00 – 18.30 Uhr
In der Horwerhalle (Hallen 1+2) das ganze Jahr ausser Schulferien
Alter ab 5 Jahren



GEGRÜNDET

1932

PRÄSIDENT

Martin Keller

MITGLIEDER

55

KONTAKT

Jörg Schaper
Jugi-Leiter
076 432 93 02
schaper@gmx.ch
www.lv-horw.ch

Kirchenchor Kastanienbaum

Kastanienbaum + Kirchenchor



Sinn und Zweck

Singen ist gesund. Es steigert das Wohlbefinden, bringt den Kreislauf in Schwung und macht glücklich.

Nicht zuletzt aus diesen Gründen proben wir, ca. 25 Sängerinnen und Sänger, immer mon-

tags das Chorsingen.

Ob klassische Stücke, Gospels oder auch afrikanische Lieder, unser Musikstil ist vielseitig.

Der Auftrittsort ist meist die Kirche Kastanienbaum. Sei es im Rahmen eines (Fest-)Gottesdienstes oder eines Konzertes z.B. in der Adventszeit. Besonders an den Festtagen führen wir spezielle Werke auf, zu denen wir meist von einem Orchester begleitet werden.

Der monatliche Höck, ein jährlicher Ausflug und ein Chlaus- resp. Faschachtsanlass gehören ebenfalls zum Jahresprogramm.

Mögen auch Sie sich etwas Gutes tun? Dann ist das Singen in unserem Chor genau das Richtige. Ein «Reinschnuppern» als Gastsänger resp. Sängerin ist jederzeit möglich

Wir freuen uns auf ihre Kontaktaufnahme.

Proben: Montag um 19.45 Uhr im Pfarreisaal Kastanienbaum (ausser Schulferien)



GEGRÜNDET

1966

PRÄSIDENTIN

Astrid Stalder

MITGLIEDER

25

LOKAL

Pfarreisaal Kastanienbaum

KONTAKT

Astrid Stalder
041 340 85 19 oder
astrid.stalder@eco-plan.ch

Leichtathletik-Vereinigung Horw



Sinn und Zweck

Rennen, springen und werfen sind ureigene Bewegungsformen des Menschen. In die moderne Zeit übertragen heisst das schneller rennen, höher springen und weiter werfen. Das ist Leichtathletik, wie wir sie bei der Leichtathletik-Vereinigung Horw ausüben. Dazu pflegen wir Freundschaft und Geselligkeit z.B. am Vereinsabend.

Aktivitäten

Zu unsere Aktivitäten gehört die Förderung der LA bei den Kindern. Wir bieten Trainings für alle und leistungsorientierte Trainings für Ambitionierte. Regelmässig nehmen wir an Wettkämpfen und Meisterschaften sowie Breitensportanlässen teil.

Ein Höhepunkt ist das nationale LA-Meeting in Horw, wo wir jeweils über 250 Athlet:innen aus der ganzen Schweiz empfangen dürfen. Für «Aktiv + Fit» organisieren wir den Sprint (80 m) für Buben und Mädchen, besser bekannt als «die schnellste Horwer und Horwerinne».

Die Trainingszeiten sind Montag und Mittwoch von 18.30–20.00 Uhr, im Sommer auf der Leichtathletikanlage Seefeld und im Winter in der Turnhalle Schulhaus Allmend.



GEGRÜNDET

1981

PRÄSIDENT

Martin Keller

MITGLIEDER

118

KONTAKT

Peter Welten
Jugend und Sport
079 392 38 63
peter.welten@gmx.ch
www.lv-horw.ch

Männerriege Horw



Sinn und Zweck

WER SICH REGELMÄSSIG BEWEGT, HAT EIN GERINGERES RISIKO FÜR UNFÄLLE UND WEIT-VERBREITETE KRANKHEITEN.

WILLKOMMEN BEI DER MÄNNERRIEGE HORW

Wir sind eine sportbegeisterte Truppe von ca. 30 Männern im Alter von 60 – 80 Jahren. Fitness, Spiel und Spass leben wir jeweils dienstags von 20.00 Uhr bis 21.45 Uhr in der Horwerhalle. Wir helfen auch, für jeden freiwillig, bei verschiedenen Sportanlässen mit, wie zum Beispiel am SwissCityMarathon, dem Leichtathletik-Meeting Horw und am «schnellschte Horwer». Die Kameradschaft pflegen wir bei der Frühlingwanderung, dem Herbstausflug sowie in unserer Hütte im Pilatusgebiet. Du bist herzlich eingeladen und wir freuen uns auf dein Erscheinen am Dienstag um 20.00 Uhr in der Horwerhalle.



GEGRÜNDET

1932

PRÄSIDENT

Daniel Rubis

MITGLIEDER

85

KONTAKT

Daniel Rubis
041 340 90 23
d.rubis@bluewin.ch
www.mr-horw.ch

Modelleisenbahnclub Kirchmättli



Sinn und Zweck, Aktivitäten

Der Modelleisenbahnclub baut auf über 500 m² die grösste Echtzeitanlage der Schweiz in den Spuren H0 und H0m.

Für unsere Grossanlage setzen wir auf ein flexibles BUS-System (BiDiB).

Das BUS-System erlaubt uns, sehr flexibel zu disponieren und zu steuern.

Die Komponenten können direkt vor Ort eingesetzt werden, wo sie gebraucht werden.

Aktuell verwenden wir für die Anlage 32 Booster, welche jeweils max. 4 Ampère an Digitalstrom und 16 railcomfähige Rückmelder zur Verfügung stellen. So kommen wir auf 128 Ampère Digitalstrom und 512 Gleisrückmelder.

Der Hauptbahnhof weist 28 (!) H0-Durchfahrtsgeleise auf. Zusätzlich gibt es auf beiden Seiten noch 9 Abfahrtsgeleise für Schmalspurbahnen in H0m. Auf den Strassen wird mit dem Car-System von Fallner ein interessanter Auto-Fahrbetrieb gebaut. Integriert sind Dutzende weitere interessante Details, wie eine Standseilbahn oder die Titlis-Gondelbahn.

Die Landschaft ist Fantasie mit vielen Bergen, Städten und Brücken. Auch der Geräuschkulisse wird grosse Aufmerksamkeit geschenkt (wie z.B. Fabriklärm, Kirchenglocken, Chilibetrieb usw.)

Original ist einzig der Horwer Dorfkern mit Kirche, Kreisel und umliegenden Gebäuden, welche nachgebaut wurden.

Aktuell sind wir in der Umrüstphase und werden von der analogen auf die digitale Steuerung wechseln. Was ein grosser Sprung in die Zukunft ist.

Sinn der Anlage ist es, diese der Öffentlichkeit regelmässig zu zeigen. Die jeweiligen Öffnungszeiten sind auf der Homepage publiziert. Ebenfalls kann unsere Anlage unter Anmeldung besichtigt werden. Es besteht die Möglichkeit, diesen Anlass mit Apéro, Nachtessen zu erweitern. Die Club- und Bauabende sind jeweils an einem Donnerstag.

Wir suchen noch 1–2 Mitglieder für die Verkabelung der Anlage.

Natur- und Vogelschutzverein Horw



Erinnern Sie sich an Ihre ersten Vogelbeobachtungen? Wissen Sie, wo es in Horw Waldkäuze gibt? Wann hatten Sie das letzte Mal einen Feuersalamander auf der Hand?

Der Natur- und Vogelschutzverein Horw versteht sich als Stimme der Natur.

Die meisten Menschen haben einen Bezug zur Natur. Sie wissen, dass sie Teil der Natur sind. Sie freuen sich über Naturerlebnisse oder spüren,

dass ihnen der Aufenthalt in der freien Natur guttut. Der Natur- und Vogelschutzverein Horw bietet all diesen Menschen die Möglichkeit, gemeinsam die Natur zu erleben und konkret etwas für den Naturschutz zu tun. Bei alledem soll auch das gesellige Beisammensein nicht zu kurz kommen.

Die Mitglieder und Sympathisant*innen des NV Horw sind Menschen, denen das Wohl der Natur am Herzen liegt, die die Natur gemeinsam entdecken, pflegen und schützen.

Machen auch Sie mit. Wir freuen uns auf Sie.



GEGRÜNDET

2000

PRÄSIDENT

Peter von Rohr

MITGLIEDER

14

LOKAL

Kantonstrasse 71

KONTAKT

Modelleisenbahn-Club
Kirchmättli Horw
Kantonsstrasse 71, 6048 Horw
079 354 62 21
079 277 63 34
mch@modelleisenbahnclub.ch
www.modelleisenbahnclub.ch

GEGRÜNDET

1975

CO-PRÄSIDIUM

Christina Imobersteg und
Christoph Meyer

MITGLIEDER

236

KONTAKT

Natur- und Vogelschutzverein
Horw, NV Horw
6048 Horw
Christoph Meyer
079 228 63 26
info@nvhorw.ch
www.nvhorw.ch

Nordic-Walking-Treff



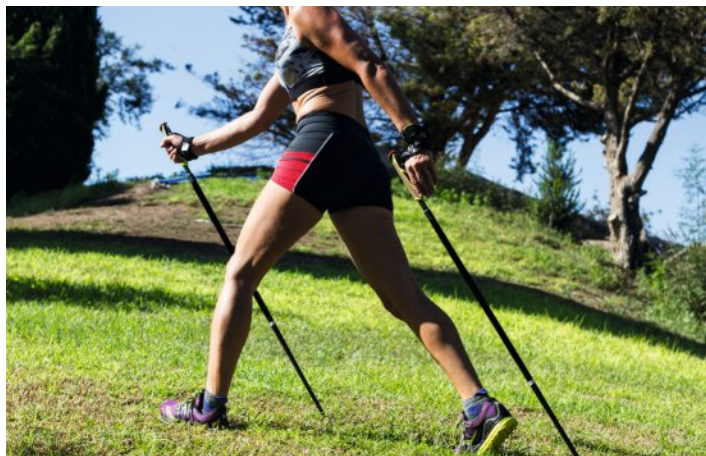
Sinn und Zweck

Fit die Woche beginnen. Wir treffen uns jeden Montagmorgen. Gemeinsam erkunden wir die Horwer Halbinsel, den Bireggwald und auch die Pilatusseite

wird ab und zu bewalkt. Bei jedem Wetter treffen wir uns um 8.30 Uhr beim Hofmattschulhaus, wärmen uns mit Gleichgewichts-, Kräftigungs- und Schnellkraftübungen auf und starten unseren ca. 75-minütigen Walk. Anschliessend offeriere ich ein Getränk und wir stretchen unsere Muskeln.

Wir sind vereinsunabhängig und ohne Leistungsdruck. Sei es in der Gruppe der Geniesser oder bei den Sportlichen, du wirst dich wohlfühlen. Wir pflegen eine schöne Kameradschaft und freuen uns auf neue Mitwaker und Mitwakerinnen. Im Frühling treffen wir uns zu einer Tageswanderung. Das gemütliche Beisammensein pflegen wir zweimal im Jahr im Anschluss an einen Walk. Interessiert? Dann rufe mich unverbindlich an oder schreibe mir eine E-Mail.

Als zertifizierte Erwachsenen-Sport-Leiterin (esa) biete ich auch Kurse und Privatlektionen an. Stete Weiterbildung ist für mich selbstverständlich.



KONTAKT

Erika Welten
Technikumstrasse 14
6048 Horw
+41 76 392 38 63
www.ew-cosmetics.ch
erika.welten@gmx.ch

Ökumenische Gruppe Chinderfiir



Sinn und Zweck

Bei der Taufe tritt ein Kind in der Regel zum ersten Mal in Kontakt mit der Kirche. Danach wird es von der Pfarrei erst wieder im Schulalter erfasst. Dazwischen sorgen die Eltern mit ihrer Liebe und Fürsorge für die körperliche und geistige Entwicklung des Kindes.

Aktivitäten

Mit den 5 gottesdienstlichen und ökumenischen Chinderfiiren, Oschterfiir, Sommerfiir, Herbstfiir, Latärndlifiiir und Wiehnachtsfiir wollen wir, ohne jemandem etwas aufzuzwingen, ein positives Glaubens- und Kirchenerlebnis in die Familien bringen. Jede Feier beinhaltet eine kreativ umgesetzte Geschichte, meist mit einem Theater, Liedern und einige Gedanken, bei welchen wir auch die Kinder miteinbeziehen. Nach der Fiir besteht dann jeweils die Möglichkeit, für Gross und Klein, bei einem gemeinsamen Zvieri zusammensitzend, neue Kontakte zu knüpfen und Beziehungen zu pflegen.

Eingeladen sind alle Familien, Eltern und natürlich auch Grosseltern mit Kindern im Vorschulalter. Natürlich kommen bei uns auch die grossen Geschwister nicht zu kurz.

Organisation

Die Gruppe der Personen, welche die Fiiren organisiert, ist konfessionell gemischt. Die Fiiren werden gemeinsam erarbeitet und finden abwechslungsweise in den Räumlichkeiten der reformierten oder katholischen Kirche in Horw statt und werden jeweils tatkräftig von unserem Zvieri-Team unterstützt.

Neumitglieder sind jederzeit herzlich willkommen!



GEGRÜNDET

1991

PRÄSIDENTEN

Andrea Steiner und Jonas Oesch

MITGLIEDER

11

KONTAKT

Sandra Wicki-Näf
076 505 87 11
s.wicki-naef@gmx.ch
www.kathhorw.ch/chinderfiir

Orchester Kriens-Horw

Wir sind ein vollbesetztes, aufstrebendes Sinfonieorchester und haben gegenwärtig ca. 40 Mitspielende jeden Alters. Unser Orchester besteht grösstenteils aus Laienmusikern und wird von der Stadt Kriens und der Gemeinde Horw mit Subventionen unterstützt. Unser Repertoire reicht von Klassik über Romantik, leichte Klassik und Musicals bis hin zu Filmmusik.

Das OKH ist Mitglied des Eidgenössischen Orchesterverbandes EOV. Üblicherweise haben wir jährlich 2 Konzerte (Winter/Sommer) mit je 2 Aufführungen (Horw und Kriens).

Seit 2019 musizieren wir unter der Leitung unseres jungen Dirigenten, Gregor Bugar. Seine Proben sind immer sehr spannend, lehrreich und erfrischend. Wir proben jeweils am Montag von 20–22 Uhr im Schulhaus Meiersmatt, Kriens.

Mitspielen? Bitte gerne!

Wir brauchen dringend noch Bratschen und auch Violinen sind uns jederzeit willkommen. Je nach Programm sind wir auch immer wieder auf der Suche nach Blechbläsern.

Weitere Informationen unter www.orchester-kh.ch/



GEGRÜNDET

1997

PRÄSIDENTIN

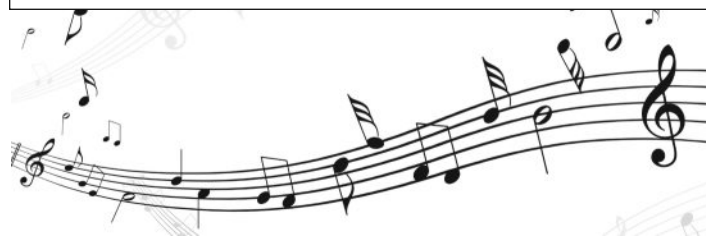
Irène Langensand Infanger

MITGLIEDER

40

KONTAKT

Irène Langensand Infanger
041 310 17 46
info@orchester-kh.ch
www.orchester-kh.ch



Samariter Kriens-Horw



Sinn und Zweck

Samariter Kriens-Horw ist nicht nur ein «Pflasterli-Verein».

Die aktiven Samariter des Stammvereins üben sich monatlich in Erster Hilfe. Doch das ist viel mehr als nur eine sinnvolle Freizeitbeschäftigung.

Die Bevölkerung in Kriens und Horw übt an über 30 verschiedenen Kursen im Jahr die Erste Hilfe. Besuchen Sie gerne Sportveranstaltungen oder gesellschaftliche Anlässe? Die Samariter aus Kriens und Horw sind vor Ort. Haben Sie gewusst, dass die Sandwiches beim Blutspenden von ehrenamtlichen Samaritern hergestellt werden? Im Samariter-Shop erhält die Bevölkerung kompetente Beratung in Themen der häuslichen Pflege und bei Medizinprodukten. Doch nicht jeder Mensch kann sich die beste Gesundheitsversorgung leisten. Der Fonds von Samariter Kriens-Horw bietet Hilfe in Notsituationen. Von den Jugendsamaritern bis zu den Samariter-Senioren gelten die Grundsätze des Roten Kreuzes: Menschlichkeit, Unparteilichkeit, Neutralität, Unabhängigkeit, Freiwilligkeit, Einheit und Universalität.



GEGRÜNDET

Kriens 1897, Horw 1957,
Fusion 2019

PRÄSIDENTEN

Co-Leitung Verein Alexa
Bisang und Erika Welten

KONTAKT

Alexa Bisang
041 340 60 15
praesident@samariter-kriens-horw.ch
www.samariter-kriens-horw.ch

SVKT Fides Horw



Der SVKT Frauensportverein Fides wurde 1944 von sportbegeisterten Frauen gegründet. Als Breitensportverein ist es uns ein Anliegen, ein attraktives Sportprogramm zu moderatem Jahresbeitrag anzubieten. Das Turnangebot richtet sich an die Kleinen von 3 bis 5 Jahren und Frauen, besonders auch Seniorinnen. Unsere gut ausgebildeten Leiterinnen bieten abwechslungsreiche Lektionen in verschiedenen Hallen. Schnuppern ist ausdrücklich erwünscht, eine Anmeldung ratsam.

Ziele

- Die gemeinsame Bewegungsfreude von Eltern und Kind fördern und auf spielerische Weise Ausdauer, Kraft, Geschicklichkeit und Gewandtheit erleben,
- schonend Koordination, Gleichgewicht, Kraft, Beweglichkeit und Kondition aufbauen und erhalten,
- soziale Kontakte und Geselligkeit pflegen, auch ausserhalb der Turnhalle.

Aktivitäten

- ElKi (3–5 Jahre mit Mama/Papa)
- Frauensport
- Seniorinnen
- Volley

Die einzelnen Turngruppen organisieren selbstständig Anlässe, zum Beispiel Ausflüge, Höcks, Turnen im Freien, Weihnachtsessen usw. Nähere Angaben sowie Fotos und Kontaktdaten siehe Infobox.



SwissLaufftreff «Horw»



Sinn und Zweck

Der Standort «Horw» ist seit 2012 einer der insgesamt 28 SwissLaufftreff-Standorte. Seit 38 Jahren fest in der In-

nnerschweiz verankert, gilt der SwissLaufftreff als beliebter Treffpunkt für alle Lauf- und Walkingbegeisterten. Mit 220 Leitenden und wöchentlich zwischen 1000–2000 Teilnehmenden ist er die grösste Lauf- und Walkingveranstaltung der Zentralschweiz.

Der SwissLaufftreff ist eine vereinsunabhängige, für die Teilnehmerinnen und Teilnehmer nicht leistungsbezogene und kostenlose Organisation, die der Gesundheitsvorsorge und Gesundheitserhaltung dient. Er spricht somit die breite Bevölkerung an. Im Vordergrund steht das 4-Säulen-Prinzip: «Kein Mitgliederbeitrag / Vereinsunabhängig / Kein Leistungsdruck / Für alle offen».

Aktivitäten

Laufen und Nordic Walking in unterschiedlichen Leistungsgruppen beim SwissLaufftreff Horw. Jeden Mittwoch um 18.45 Uhr, Treffpunkt beim Schulhaus Hofmatt. Keine Voranmeldung nötig, einfach vorbeikommen und mitmachen. Detaillierte Infos und weitere Angebote sowie Newsletter-Bestellung findet man unter www.swisslaufftreff.ch.



GEGRÜNDET

2012

STANDORTLEITER

Eric Salathé

LEITERTEAM

5 Personen

TREFFPUNKT

Mi., 18.45 Uhr, Schulhaus Hofmatt (Parkplatz vis-à-vis Pfarreizentrum)

KONTAKT

Kontakt Standortleiter
Eric Salathé, 041 630 09 02
eric.salathe@bluewin.ch

SwissLaufftreff
Geschäftsstelle
c/o GO-ON Event GmbH
Kornfeldstr. 1, 6210 Sursee
041 921 13 11
info@swisslaufftreff.ch
www.swisslaufftreff.ch >
Standort Horw

GEGRÜNDET

1944

KONTAKTPERSON

Monika Ammann

MITGLIEDER

100

LOKAL

Turnhallen und Pfarreizentrum

KONTAKT

Monika Ammann
041 340 78 18
k.ammann@bluewin.ch
www.kathhorw.ch/turnvereinsvktfides

Tagesstätte und Verein Pilatusblick – Leben mit Demenz

Pilatusblick Die Tagesstätte Pilatusblick im Zentrum von Horw ist eine soziale, spezialisierte ambulante Einrichtung, unabhängig von einer Pflegeorganisation wie z.B. Spitex und nicht in ein Alters- oder Pflegeheim integriert. Der «Pilatusblick» bietet Menschen mit Demenz, mit einer neurologischen Erkrankung oder einer psychischen Einschränkung individuelle, wertschätzende Tagesaufenthalte.

An 5 Wochentagen geniessen je fünf Gäste die Atmosphäre eines Privathaushalts und die Sicherheit einer Alltagsstruktur. Das Tagesprogramm orientiert sich an den Bedürfnissen und Interessen der Gäste, die jeweils von zwei spezifisch ausgebildeten Fachfrauen betreut werden. Beim gemeinsamen Kochen, Singen, Geschichtenerzählen und in der Maltherapie werden Erinnerungen geweckt, die eigenen Sinne angeregt und schlummernde Ressourcen aktiviert. In der Tagesstätte werden auch die betreuenden Angehörigen fachlich beraten, unterstützt und in erster Linie entlastet.

Die beiden Gruppenkurse des Vereins Pilatusblick stehen auch externen Gästen aus Horw und Umgebung offen. Im Kurs «Musik und Bewegung» stärken musikalisch unterstützte rhythmische Bewegungen Gleichgewicht und Körperwahrnehmung (Sturzprophylaxe). Im zweiten Angebot «Hirnleistungstraining» werden anhand von alltagsbezogenen Gedächtnisübungen die verschiedenen Sinne aktiviert.



Turnerchörli Horw

Sinn und Zweck

Das Chörli pflegt und fördert aktiv den Chorgesang, insbesondere den Jodelgesang. Weitere Aufgaben sind die Pflege von Kameradschaft und Geselligkeit sowie gemeinsame Auftritte.

Das Chörli führt alljährlich ein Konzert durch. Ferner veranstaltet das Chörli in Verbindung mit anderen Vereinen gesellige Anlässe. Die Gesangsproben unter der Leitung von Esther Huber-Seeberger finden jeweils am Mittwoch in der Aula des Schulhauses Spitz in Horw statt. Unabhängigkeit, Freiwilligkeit, Einheit und Universalität.



GEGRÜNDET

1944

PRÄSIDENT

Heiri Heer

MITGLIEDER

20

KONTAKT

Heiri Heer

079 337 01 51

heiri.heer@gmail.com

www.turnerchoerli.ch

GEGRÜNDET

2011

PRÄSIDENT

Heiri Schwegler

MITGLIEDER

114

LOKAL

Tagesstätte Pilatusblick
Schiltmattstr. 3, 6048 Horw

KONTAKT

Leiterin Tagesstätte
Isabelle Ruf
Schiltmattstrasse 3, 6048 Horw
Tel. 041 340 47 74
www.tagesstaette-pilatusblick.ch

Wir junge Eltern



Sinn und Zweck

Wir organisieren Treffpunkte für junge Familien in Horw. Unser «Zwärgekafi» ist ein wunderbarer Anlass, um Babys und Kinder miteinander spielen zu lassen und sich mit anderen Eltern auszutauschen. Bei unseren Theater- und Märlnachmittagen lassen sich Klein und Gross gern verzaubern und beim gemeinsamen Basteln in der Adventszeit oder an

der Waldweihnacht ist schon so manche Freundschaft entstanden.

Weiterhin fest im Programm ist natürlich immer die Kinderartikelbörse Horw, die jeweils im Frühling und im Herbst stattfindet und bekannt ist für eine ausgezeichnete Qualität und eine riesige Auswahl an Kleidern, Schuhen, Spielsachen und vielem mehr. Als Letztes organisieren wir den Babysitterkurs für Jugendliche sowie deren Vermittlung an Horwer Familien. Das Team «Wir junge Eltern» ist ein eigenständiges Ressort der Frauengemeinschaft Horw.



wnzs – Wirtschaftsnetz Zentralschweiz



Die Region – Die Kontakte – Ihr Netzwerk

Wir leben in einer gut strukturierten Netzwerkgesellschaft. Persönliche Kontakte eröffnen uns viele Möglichkeiten zu einer erfolgreichen Geschäftstätigkeit. Doch um ein persönliches Netzwerk aufzubauen, benötigt es Möglichkeiten, um Kontakte zu knüpfen.

Das Wirtschaftsnetz Zentralschweiz bietet Ihnen, in der Zentralschweiz lebende oder arbeitende Wirtschaftsleute, die Möglichkeit, Ihr eigenes Netzwerk zu pflegen und auszubauen.

Sie finden das «wnzs – Wirtschaftsnetz Zentralschweiz» auf www.wnzs.ch. Registrieren Sie sich einfach unter www.wnzs.ch/newsletter. Sie finden uns neu auch auf LinkedIn, folgen Sie uns dort!

Mitglied werden können alle Personen, die in der Zentralschweiz (LU, ZG, UR, SZ, NW, OW) wohnen oder arbeiten. Die Mitgliedschaft ist kostenlos.



GEGRÜNDET

1981

PRÄSIDENTIN

Andrea Meyer-Amstutz

MITGLIEDER

13

KONTAKT

Wir junge Eltern
6048 Horw
info@wirjungeelternhorw.ch
www.wirjungeeltern.horw.ch

GEGRÜNDET

2005

PRÄSIDENT

Prof. Dr. Peter E. Fischer

MITGLIEDER

7'000

LOKAL

Diverse Lokalitäten in der Zentralschweiz, Anlässe siehe Website

KONTAKT

Prof. Dr. Peter E. Fischer
info@wnzs.ch
www.wnzs.ch

Lokale Veranstaltungen 23/24

16.-18. JUNI 2023

Eidgenössisches Jodlerfest
Jodlerklub Heimgelig
Zug

25. JUNI 2023

Gottesdienst Frakmüntegg
Jodlerklub Heimgelig
Kappelle

4. JULI 2023

Sommerständli
Harmoniemusik Luzern+Horw
Bistro Novum, Horw

27. AUGUST 2023

Dormenchilbi
Chilbigottesdienst
Jodlerklub Heimgelig
10.00 Uhr

8. SEPTEMBER 2023

monatliches Zwärgekafi
Wir junge Eltern

16. SEPTEMBER 2023

Mitmachkonzert
Harmoniemusik Luzern+Horw
Pavillon Nationalquai, Luzern

22./23. SEPTEMBER 2023

Herbst-Börse
Wir junge Eltern

22. NOVEMBER 2023

Adventsbasteln
Wir junge Eltern

26. NOVEMBER 2023

Winterkonzert
Harmoniemusik Luzern+Horw
Kirche St. Johannes Würzenbach,
Luzern



Nationale Veranstaltungen 23/24

GREENFIELD INTERLAKEN

www.greenfieldfestival.ch
8.–10. Juni 2023

ART BASEL

Internationale Kunstmesse
www.artbasel.com
15.–18. Juni 2023

ST. GALLEN

www.openairsg.ch
29. Juni–2. Juli 2023

MONTREUX JAZZ

www.montreuxjazzfestival.com/de
30. Juni – 15. Juli 2023

FRAUENFELD

www.openair-frauenfeld.ch
6.–8. Juli 2023

GURTEN BERN

www.gurtenfestival.ch
12.–15. Juli 2023

BASLER TATTOO

www.baseltattoo.ch
14.–22. Juli 2023

SWISS OPEN GSTAAD

www.swissopengstaad.ch
15.–23. Juli 2023

PALÉO FESTIVAL NYON

www.paleo.ch
17.–23. Juli 2023

HEITERE ZOFINGEN

www.heitere.ch
11.–13. August 2023

INK DAYS ZÜRICH

www.ink-days.ch
noch nicht bekannt 2023

KNABENSCHIESSEN ZÜRICH

www.knabenschuessen.ch
11. September 2023

SCHUPFART FESTIVAL

www.schupfartfestival.ch
22.–24. September 2023

OLMA

Schw. Messe f. Landwirtschaft u.
Ernährung, St. Gallen
www.olma-messen.ch/de/messen/olma/fuer-besucher/uebersicht
14.–22. Oktober 2023

SUISSE CARAVAN SALON

Internat. Messe f. Camping u.
Caravanning, Bern
www.suissecaravansalon.ch
26.–30. Oktober 2023

RENDEZ-VOUS AM BUNDESPLATZ

Ton- u. Lichtspektakel, Bern
www.rendezvousbundesplatz.ch
21. Oktober–25. November 2023

SWISS INDOORS

www.swissindoorsbasel.ch
21.–29. Oktober 2023

BASLER HERBSTMESSE

www.basel.com/de/herbstmesse
28. Oktober–12. November 2023

IGEHO

Internationale Fachmesse für
Hotellerie, Gastronomie,
Take-away und Care
www.igeho.ch
18.–22. November 2023

BERNER ZIBELEMÄRIT

www.bern.com/de/aktuelles-events/veranstaltungen/detail/zibelemaerit-zwiebelmarkt
27. November 2023

SKI-WELTCUP ADELBODEN

www.weltcup-adelboden.ch
6. Januar 2024

LAUBERHORN-SKIRENNEN

www.lauberhorn.com
12.–14. Januar 2024

INT. AUTOSALON GENÈVE

www.gims.swiss
26. Februar – 3. März 2024

MOTOFESTIVAL

www.motofestival.ch
28. Februar–3. März 2024

LUZERNER FASNACHT

www.lfk.ch
8.–13. Februar 2024

BASLER FASNACHT

www.fasnacht.ch
19.–21. Februar 2024

ENGADIN SKIMARATHON

www.engadin-skimarathon.ch
10. März 2024

GIARDINA

www.giardina.ch
13.–17. März 2024

INK DAYS ZÜRICH

www.ink-days.ch
noch nicht bekannt 2024

OLDTIMER- U. TEILEMARKT

www.oldtimer-teilemarkt.ch
noch nicht bekannt 2024

BASELWORLD

www.baselworld.com
vorauss. März 2024

BEAUTY FORUM SWISS

Int. Fachmesse f. Kosmetik, Zürich
www.beauty-fairs.ch
vorauss. März 2024

ZERMATT UNPLUGGED

www.zermatt-unplugged.ch
9.–13. April 2024

BEA / PFERD

www.bea-messe.ch
3.–12. Mai 2024

Bitte konsultieren Sie die aktuelle Tagespresse oder die angegebenen Internetseiten bezüglich der Durchführung der einzelnen Veranstaltungen.

Wir haben uns bemüht, den Veranstaltungskalender so aktuell wie möglich zu halten, doch kann es aufgrund der noch immer bestehenden Covid-19-Situation zu weiteren Verschiebungen oder gar Absagen kommen.

LOCAL HOMES

Immobilien erfolgreich vermitteln

**Überlegen Sie sich,
Ihre Immobilie zu verkaufen?**

Nadine & Tom Moser-von Rotz

LOCAL HOMES GmbH | Allmendstrasse 9 | CH-6048 Horw
041 340 70 00 | info@localhomes.ch | localhomes.ch

Kontaktieren
Sie uns für ein
unverbindliches
Erstgespräch.

A high-angle photograph of a woman and a young boy pushing a shopping cart full of groceries on an escalator. The woman is in the foreground, pushing the cart, while the boy is behind her, holding a small dog. The cart is filled with various items including toilet paper, fruits, vegetables, and a bouquet of flowers. The escalator has a green and pink lighting scheme.

Pilatus markt

Wocheichauf & so

pilatusmarkt.ch