

# Modelleisenbahn-Club Olten MECO



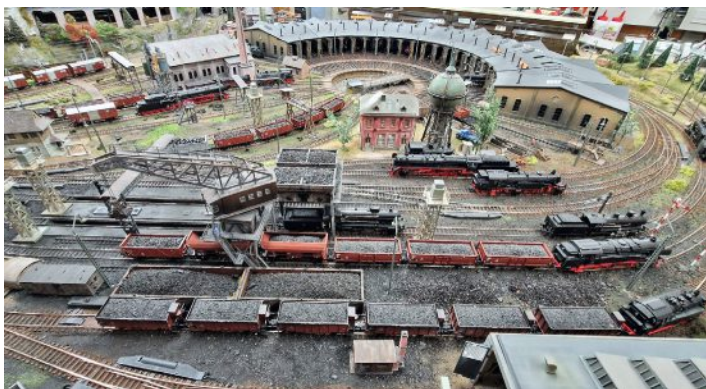
## Sinn und Zweck

Wir bauen eine Modelleisenbahnanlage in den Spuren HO und HOm (Räthische Bahn) mit Gleichstrom. Die HO-Anlage ist komplett digitalisiert und fährt computergesteuert im Automatikbetrieb. Auf der Anlage sind bis 22 Züge ausgestellt. Bei uns kann jedes Clubmitglied bauen, wo es will.

Natürlich sind neue Mitglieder auch ohne Modelleisenbahnerfahrung willkommen. Schauen Sie doch einmal an einem Dienstagabend unverbindlich bei uns vorbei. Im Moment bauen wir ein grosses Dampflok-Betriebswerk mit Drehscheibe und einem 24-ständigen Lokschuppen. Es wird auch an der HOm-Anlage gebaut, diese wird digitalisiert.

## Aktivitäten

Jeden Dienstag bauen wir von 20.00–22.00 Uhr an der Modelleisenbahnanlage. Zum Ausklang des Bauabends gehört das gemütliche Zusammensein mit Speis und Trank. Wir suchen neue Mitglieder, die uns unterstützen wollen in Arbeit und finanziell. Den Sonntags-Apéro konnten wir leider seit 3 Jahren während der Pandemie nicht mehr durchführen. Wir hoffen, dieses Jahr dies wieder zu tun. Am 26./27. August 2023 gibt es ein grosses Depotfest mit dem Team 10439 Historische Loks Olten Depotweg 76, und unser Clublokal Industriestrasse 41 ist für alle zugänglich, für Gross und Klein.



### GEGRÜNDET

1967

### LOKAL

Industriestrasse 41

### ANSPRECHPARTNER

Peter Donzé

### MITGLIEDER

42

### KONTAKT

Peter Donzé

079 667 81 83

[pdonze@bluwin.ch](mailto:pdonze@bluwin.ch)

[www.meco-olten.ch](http://www.meco-olten.ch)