



Üsi Region

Aegerten | Brügg | Meisberg | Orpund | Studen
Safnern | Schwadernau | Scheuren

Wirtschaft | Vereine | nützliche Informationen

1. Jahrgang 2023/24

Verteilt durch



P-R-O-I-N-F-O

P·R·O·I·N·F·O

Fotowettbewerb für unsere Lesenden

Die Gewinnenden erhalten einen Gutschein im Wert von CHF 150.00 für ein Restaurant in der Region.

Das Gewinnerfoto wird als Titelbild in der nächsten Ausgabe verwendet. Das Foto sollte eine Auflösung von 300 dpi haben und Sie werden selbstverständlich im Bildnachweis genannt.

Einsendeschluss ist der 31.01.2024 an edition@proinfo.ch

PROINFO CH AG, Glutz-Blotzheim-Str. 3, 4500 Solothurn, 032 628 20 00



VERKAUFEN, KAUFEN ODER INVESTIEREN

 **ALUAG.CH**
EXKLUSIVE IMMOBILIEN

Wohnimmobilien, Mehrfamilienhäuser, Gewerbe/Industrie
Grundstücke, Nachfolgeregelung KMU, Marktpreisberechnung

Wir freuen uns auf Ihre Kontaktaufnahme oder Ihren Besuch
in unserer Agentur in Nidau



ALUAG.CH AG

Hauptstrasse 47 | 2560 Nidau | Tel. 032 333 22 33 | info@aluag.ch

www.aluag.ch



**WIR BRINGEN
IHRE SOLARANLAGE
WIEDER AUF
HÖCHSTLEISTUNG.**

Royal-Reinigung.ch
Eine saubere Sache

Ihre Reinigungsfirma aus der Region
– seit 2007 –
032 384 53 43
079 887 53 09

IHRE SPEZIALISTINNEN FÜR IMMOBILIEN



Erlenstrasse 27 | CH-2555 Brugg
Tel: +41 32 366 85 55 | E-Mail: info@lamo-immo.ch | Web: www.lamo-immo.ch

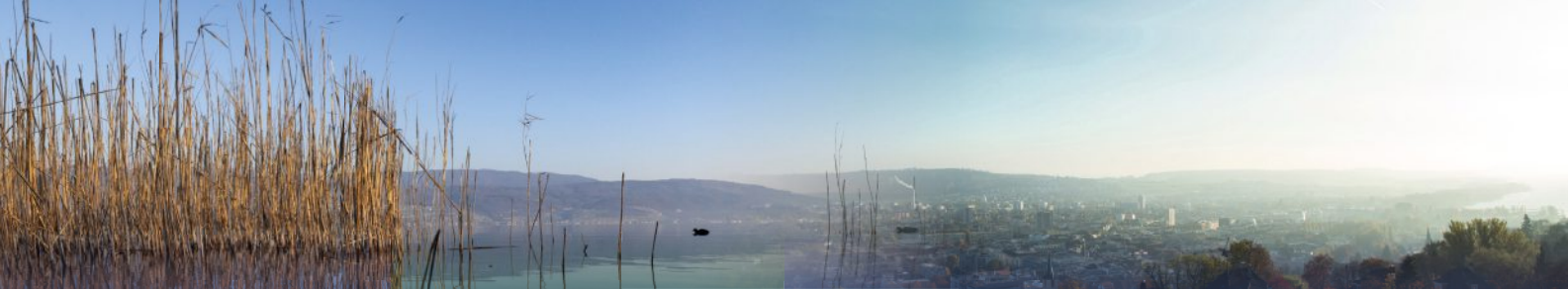
LAMO
IMMOBILIEN & MANAGEMENT



Entdecken Sie jetzt unser
Digibook von Brugg!

Inhalt

SOS Wichtige Rufnummern	3
Impressum	4
Vorwort Gemeindepräsident Brugg	7
Vorwort Gemeindepräsident Scheuren	8
Vorwort Gemeindepräsidentin Studen	9
Gemeinde-Infos	10–24
Top Lehrstellen und Attraktive Arbeitgeber	25–35
Post	36
Gewerbe vor Ort	37–40
Branchenverzeichnis	38–40
Ihre Garagen und Carrosserien	41–44
Rund ums Haus	45–51
Medizinisch gut versorgt	52–58
Soziale Institutionen	59–62
Gut essen	64–66
Vereine	67–80
Vereinsverzeichnis	68, 69
Kalender	81
Erste Hilfe	82, 83
Parteien	84



MEDIN

Biel / Bienne

Ihr Gesundheitszentrum am Bahnhof
www.medin-bielbienne.ch



MEDIN

au Lac

Ihr ambulantes Operationszentrum
www.medinaulac.ch



Spitalzentrum Centre hospitalier Biel-Bienne



www.spitalzentrum-biel.ch
www.centre-hospitalier-bienne.ch
Tel. 032 324 24 24
Vogelsang 84, 2501 Biel-Bienne



ACCUEIL
EMPFANG

Ob ambulant oder stationär: **Wir sind für Sie da.**

SOS | Wichtige Rufnummern

Notfallnummern

Polizei	117
Feuerwehr	118
Sanitätsnotruf	144
Apotheken-Notfalldienst	0842 24 24 24
Apotheke Brügg	032 373 14 60
Apotheke Centre Brügg	032 373 16 71
Apotheke Studen	032 373 30 31
Ärztlicher Notfalldienst	0900 900 024
(kostenpflichtig CHF 1.95/Min.)	
Die Dargebotene Hand	143
Elternnotruf	0848 35 45 55
Rega	1414
Tierarzt-Notruf	0900 099 990
(kostenpflichtig CHF 2.-/Min.)	
Vergiftungen	145
Zahnärztlicher Notfalldienst	0900 903 903
(kostenpflichtig CHF 1.95/Min.)	
Zivilschutz	032 332 94 21

Gesundheit

AIDS-Hilfe Bern	031 390 36 36
Bieler Augenzentrum	032 323 23 01
Bernische Krebsliga	031 313 24 24
Inselspital, Unispital Bern	031 632 21 11
Spitalzentrum Biel	032 324 24 24

Klinik Linde Biel	032 366 41 12
Betreutes Wohnen Brügg	032 373 27 01
Altersheim Brügg	032 373 52 78
Altersheim Aegerten	032 351 50 02
Altersheim Orpund	032 356 11 11
Altersheim Studen	032 366 92 92
Seelandheim Worben	032 387 96 96
SPITEX Bürglen Studen	032 373 38 88
SPITEX Biel	032 329 39 00
SPITEX AareBielersee	032 332 97 97
SPITEX Bern	031 388 50 50

Soziales

Alkohol- u. Suchtberatung	032 322 61 60
BIZ Bern	031 633 80 00
BIZ Biel	031 635 38 38
CONTACT Stiftung f. Suchthilfe	031 378 22 20
Ehe- und Familienberatung	031 312 10 66
Eheberatung Biel	032 322 78 80
Fäger Bern	031 321 60 40
Fahrdienst Region Seeland	032 341 80 80
SRK Seeland – Berner Jura	032 329 32 72
Frauenverein Biel Mett	032 341 29 39
Frauenverein Brügg-Aegerten	032 373 27 14
Frauenhaus Biel	032 322 03 44
Telefonhilfe für Kinder und Jugendliche	147

Telefonhilfe für Erwachsene	143
Kindes- u. Erwachsenenschutz	032 326 20 11
Mütter- u. Väterberatung	032 323 94 15
Jugendfachstelle Region Brügg	032 373 57 31
Pro Infirmis Biel-Seeland	058 775 14 32
Pro Juventute Bern – Seeland	032 505 23 84
Pro Senectute Kanton Bern	0848 00 13 13
Pro Senectute Lyss	032 328 31 12
RAV Biel	031 635 35

Varia

Auskunft SBB Brügg	0900 30 03 00
Auskunft SBB Biel	0848 44 66 88
Bern Tourismus	031 300 33 00
Biel Seeland Tousimus	032 329 84 840
Betreibungsamt Biel Seeland	031 635 95 00
Ferienpass Brügg	032 373 57 31
Grundbuchamt Seeland	031 635 25 50
Kantonstierarzt	031 633 52 70
Keller Wärme + Waser AG	032 373 51 53
Polizeiwache Brügg	032 346 87 81
Polizeiwache Biel	031 638 81 14
Sektionschef Militär	031 636 05 50
Wildhüter Kt. BE	0800 940 100



Geiser | von Aesch
BESTATTUNGEN
 Brügg T 032 373 13 74
 Lyss T 032 384 67 84
 info@geiser-bestattungen.ch
 www.geiser-bestattungen.ch



●●●●● Pendolino Blumen
 Brügg bei Biel
 Bahnhofstrasse 1
 Tel. 032 373 70 50
 Sibylle Mader
 info@pendolinoblumen.ch
 www.pendolinoblumen.ch

P-R-O-I-N-F-O

Lokal auffallen!

Nutzen Sie unsere Gemeinde Informationsbücher als regionale Werbeplattform – in rund 50 Städten und Gemeinden.

Wir beraten Sie gerne ...
Tel. 032 628 20 00
edition@proinfo.ch
www.proinfo.ch



Entdecken Sie jetzt unser
Digibook von Brügg!



Impressum

1. Jahrgang, November 2023/24

Auflage 9'550 Exemplare

Alle Rechte vorbehalten.
Das Werk einschliesslich aller seiner Teile ist urheberrechtlich geschützt. Jede Verwertung ausserhalb der engen Grenzen des Urheberrechtsgesetzes ist ohne Zustimmung des Verlages unzulässig und strafbar. Dies gilt insbesondere für Vervielfältigungen, Übersetzungen, Mikroverfilmungen und die Einspeicherung und Verarbeitung in elektronische Systeme.

Copyright by Proinfo CH AG

Verlag und Redaktion

Proinfo CH AG
Glutz-Blotzheim-Strasse 3, 4500 Solothurn
Telefon 032 628 20 00, Fax 032 628 20 10
edition@proinfo.ch, www.proinfo.ch

Bildnachweis Proinfo CH AG, Vereine
Titelbild Gemeindeverwaltung Brügg

Verteilung durch die Schweizerische Post.

Tarife und Dokumentation können Sie unseren Webseiten entnehmen.

Anfragen und Mutationen richten Sie bitte direkt an den Verlag.

FAHR

www.fzl-ag.ch

KURSE

- WAB-Kurse für Neulenkende
- individuelle Fahrkurse für Gruppen
- Firmenevents

neu: - Sicher unterwegs für Senioren

- modernste Fahranlage
- schnell erreichbar



ECAP

Deutschkurse
intensiv und
am Abend

Alphabeti-
sierungskurse

8 - 12 Wochen,
ab CHF 310.-



WWW.ECAP.CH

Ausbildungszentrum Biel-Bienne

Spitalstrasse 11, 2502 Biel

Tel. 032 342 23 93, infobiell@ecap.ch





Ici c'est Brügg!

Brügg ist gross und stark. Rund 4'500 Menschen wohnen in der Gemeinde im Herzen des Seelands, auf gut fünf Quadratkilometern Fläche. Bei uns wird gearbeitet und gewohnt. Und vor allem gelebt.

Brügg vereint das Beste aus zwei Welten. Als direkte Nachbargemeinde von Biel sind wir nah an der Stadt, bieten aber auch den ländlichen Charme. Nordwärts braucht es ein paar Schritte, und wir sind im Längholzwald, zum Spazieren, Joggen, Grillieren und Abenteuer erleben. Richtung Süden braucht es ebenfalls nur ein paar Schritte, und wir sind im Nidau-Büren-Kanal und können uns an heissen Tagen mit einem kühlen Bad erfrischen. Der Gemeinde Brügg ist die Work-Life-Balance ihrer Bürgerinnen und Bürger sehr wichtig.

Brügg ist gut erreichbar. Die Gemeinde ist umfassend an den öffentlichen Verkehr angeschlossen – Zug, vier Buslinien, Schiff. Alle, die wollen, kommen also immer schnell zurück nach Brügg.

Brügg hilft. Nebst den Dienstleistungen für die eigenen Bürgerinnen und Bürger bieten wir als Sitzgemeinde auch den umliegenden Gemeinden Dienstleistungen an. Wir organisieren die Feuerwehr für Brügg, Aegerten, Studen, Schwadernau und Scheuren. Die sozialen Dienste für drei Nachbargemeinden laufen über Brügg. Auch die Fachstellen für Jugend- und Altersfragen werden von Brügg aus organisiert und bedienen weitere sieben Gemeinden. Die Gemeinde Brügg ist eine Dienstleisterin für die ganze Region. Auf Brügger Boden steht zum Beispiel auch die Kehrlichtverbrennungsanlage Müve sowie die Kläranlage ARA.

Brügg ist bereit für die Zukunft. Mit dem Ostast haben wir einen direkten Autobahnanschluss und sind so auch attraktiv als Standort für das Gewerbe. Die Brügger Industrie ist seit Jahrzehnten stark. In Brügg sind über 250 Betriebe gemeldet, es gibt hier rund 3'000 Arbeitsplätze. Und es kommt noch mehr ... Derzeit arbeiten wir intensiv daran, dass das Spitalzentrum Biel in Brügg ein neues Zuhause findet.

Brügg freut sich auf Sie. Wollen Sie auch ein Teil von Brügg werden? Dann melden Sie sich jederzeit gerne!

Franz Kölliker
Gemeindepresident



Herzlich willkommen in Scheuren!

Scheuren – Lebensqualität geniessen – Standortvorteile nutzen

Unser charmantes, familienfreundliches Dorf am Ufer des Nidau-Büren-Kanals ist Lebensmittelpunkt für rund 550 Menschen, welche die privilegierte Wohnqualität schätzen: stadtnah und doch ländlich, nicht gross, aber fein, am Puls des Geschehens und doch überschaubar und gediegen.

Für Schülerinnen und Schüler der Mittelstufe steht in der Gemeinde Scheuren eine schöne Schulanlage mit viel Umschwung bereit, während ein Schulbus die Kindergarten- und die Unterstufenschüler bequem und sicher nach Schwadernau ins Schulhaus führt. Die Oberstufenschüler besuchen das Oberstufenschulzentrum in der Nachbargemeinde Orpund. Unmittelbar beim Schulhaus Scheuren steht der Bevölkerung ein Pavillon mit Grillstelle und ein schöner Spielplatz zur Verfügung, welcher von Familien rege benutzt wird.

Mit dem öffentlichen Verkehr sind die Bahnhöfe Brugg und Biel in kurzer Zeit erreichbar und für den Individualverkehr liegt Scheuren genial zentral zwischen zwei Autobahnanschlüssen.

Als ländliche Gemeinde nimmt die Landwirtschaft eine wichtige Rolle ein. Aber auch das kleinere und mittlere Gewerbe bietet attraktive Arbeitsplätze an. Unsere Vereine und freiwillig engagierte Personen gestalten mit viel Energie und Leidenschaft das kulturelle Leben.

Kloster-Scheuren oder eben «Schüre» der früheren Abtei Gottstatt, die auf der rechten Uferseite des heutigen Nidau-Büren-Kanal standen, verhalfen dem jetzigen Dorf zum Namen. Darauf deutet auch das Dorfwappen mit seinen drei goldfarbenen Scheunen auf blauem Grund. Scheuren wurde erst nach der Juragewässerkorrektur, die aus einem unwirtschaftlichen Sumpfland das fruchtbare Seeland entstehen liess, ein richtiges Dorf. Erst 1861 kam Scheuren zu einem eigenen Schulhaus. Die Bauzeit erstreckte sich über geschlagene zehn Jahre. Dies nicht nur, weil das Baumaterial mehr als einmal in Meienried wieder aus den damals uneingedämmten Fluten der Zihl geborgen werden musste, sondern aufgrund der in dieser Zeit herrschenden Armut und Abgeschlossenheit von der übrigen Welt sowie in Ermangelung regelmässiger Einnahmen.

Die moderate Bautätigkeit der vergangenen Jahrzehnte stieg in den letzten zwei Jahren an, weil im Dorf zum ersten Mal eine grössere Überbauung mit einem Mehrfamilienhaus und Reiheneinfamilienhäuser realisiert wurde. Anschliessend entstand noch ein stattliches Mehrfamilienhaus am nördlichen Dorfeingang.

Aktuell steht nun fest, dass der geplante Buswendepunkt mit behindertengerechter Bushaltestelle beim Schulhaus gebaut werden kann. Somit ist auch der Grundstein für die nächste Bauetappe eines Gemeindehauses mit Gemeindsaal, Gemeindeverwaltung, Werkhof und Altstoff-Sammelstelle gelegt.

Es würde mich freuen, wenn ich Ihnen die Lebensqualität und die Standortvorteile «vo üsem Dorf» beliebt machen konnte.

Herzlichst
Ihr Gemeindepräsident, Andreas Minder



Herzlich willkommen in Studen BE

Viele Seeländerinnen und Seeländer verbinden mit der Gemeinde Studen BE unvergessliche Kindheitserinnerungen: Sei es der Besuch in der Erlebniswelt Seeteufel oder ein Minigolf-Spiel mit anschliessendem Coupe-Essen im Florida. Heute besuchen diese Personen die Freizeitanlagen mit ihren Kindern oder gar schon Grosskindern. Auch die römische Vergangenheit von Studen ist ein Begriff und findet den Weg in viele Schulstuben oder ist Ziel einer Schulreise. Die Fundstätte Petinesca gilt als Objekt von nationaler Bedeutung. Noch heute kann man die Ruine einer Torturmanlage oder die Grundrisse einer grossen römischen Tempelanlage bestaunen.

Studen ist das Zuhause von etwas mehr als 3500 Einwohnerinnen und Einwohnern aus verschiedenen Nationen. Die Gemeinde liegt auf der Verkehrsachse Biel-Lyss-Bern. Studen verbindet die Vorteile von Stadt und Land. Einerseits ist Studen mit dem öffentlichen Verkehr bestens erschlossen. Die S-Bahn fährt im Halbstundentakt nach Biel, Lyss, Bern und Belp, der Bus erschliesst Lyss und Biel. Andererseits kann man in Studen auch bequem Einkäufe für den täglichen Bedarf erledigen, sei es im Coop, in der Migros VOI, bei Giusto Italienische Spezialitäten (bekannt für die besten Sandwiches) oder bei Winkelmann Obst – bei letzterem sogar rund um die Uhr am 24h-Automaten. Die passende Jeans findet man im Jeansladen oder im Premium-Secondhand-Laden «Dodo's Boutique». Auch die Post, ein Medizentrum und eine Apotheke bereichern das Dorf. Im Gewerbe- und Industriegebiet haben sich zahlreiche innovative Firmen angesiedelt, die lokale Arbeitsplätze anbieten und sich mit ihren Steuern zu einem erheblichen Teil an unserem Ausgaben beteiligen.

Das Naherholungsgebiet liegt direkt vor der Haustüre. Studen ist mehrheitlich flach und daher ideal für ausgiebige Spaziergänge den Sagibach entlang oder für Radtouren in Richtung Alte Aare, Büren, Lyss oder an den Bielersee. Der hügelige Wald, in welchem auch das schicke Waldhaus der Burgergemeinde steht, erstreckt sich bis nach Jens, Port und Aegerten.

Wer ein sportliches, geselliges oder kulturelles Vereinsleben liebt, ist in Studen gut bedient. Zahlreiche Vereine bereichern nicht nur das Dorfleben, sondern sind wichtige Pfeiler bei der Integration der ausländischen Bevölkerung.

Unsere Gemeindeverwaltung und unser Werkhofteam erbringen zahlreiche Dienstleistungen für unsere Einwohnerinnen und Einwohner. Viele Aufgaben erfüllt Studen im Verbund mit den Nachbargemeinden. Die Schule führen wir z.B. gemeinsam mit Aegerten. Auch die Oberstufenkinder aus Schwadernau besuchen den Unterricht in Studen. Dienstleistungen in den Bereichen Altersfachstelle, Jugendarbeit und Feuerwehr beziehen wir in Brügg, die Abwässer werden in Orpund gereinigt, das Frischwasser kommt aus Worben.

Ich freue mich auf Ihren nächsten Besuch in unserem Dorf. Entdecken auch Sie die Vorzüge unserer Gemeinde.

Herzlichst, Theres Lautenschlager, Gemeindepäsidentin



Aegerten

Kanton
Postleitzahl
Höhe

Einwohnerzahl (15.08.2023)

Hundetaxe

Steuerfuss

Wasserhärte

Bern (BE) Schulstrasse 3
2558 2558 Aegerten
427 m. ü. M. gemeinde@aegerten.ch

2'389

CHF 100.–

1.79

27.7 °fH

Gemeindeverwaltung

Telefonnummer: 032 374 74 00
www.aegerten.ch

Öffnungszeiten:

Mo. 08.00–11.30 / 14.00–17.00 Uhr
Di. 08.00–11.30 / Nachmittag geschlossen
Mi. 08.00–11.30 / 14.00–17.00 Uhr
Do. 08.00–11.30 / 14.00–17.00 Uhr
Fr. 08.00–11.30 / Nachmittag geschlossen

Varia

Abfallsammelstelle

Abfallsammelstelle
Dorfplatz

Kita Stockfeld

Alte Bernstrasse 13a
031 310 47 00

Spielgruppe Biene Maja

Mattenstrasse 16 (MZG)
079 672 13 64

Kirchgemeinde Bürglen

Industriestrasse 8
2555 Brügg
032 373 41 40

Restaurant Toronto et plus

Schulstrasse 1
032 531 58 50

Schule Studen Aegerten

Längackerweg 13
2557 Studen
032 372 13 38

Bibliothek

Schulbibliothek Studen
032 372 20 21

Sportplatz Neufeld

Moosweg 14
032 373 16 43

Schiessstand «Zälgli»

Standweg 26
2556 Schwadernau
032 373 20 89



Kindergärten und Schulen (www.schulestudenaegerten.ch)

Schulsekretariat Studen / Aegerten

Längackerweg 13, 2557 Studen
032 372 13 38

Schulleitung Zyklus 1-2

Christine Stehle 032 372 18 04

Schulleitung Zyklus 3

Reto Steiner 032 372 73 11

Standortleitung Aegerten

Adrian Dreyer 032 372 12 41

Schulstrasse 5, 2558 Aegerten

KG 1 032 373 72 39

KG 2 032 372 72 03

KG 3 079 125 08 98

Schulhäuser Studen / Aegerten

Gebäude 1 (blaue Fenster)

Längackerweg 13, 2557 Studen

Lehrerzimmer 032 373 15 64

Gebäude 2 (Provisorium)

Längackerweg 11, 2557 Studen

Lehrerzimmer 032 372 77 18

Gebäude 3 (Gelbe Fenster)

Längackerweg 21, 2557 Studen

Lehrerzimmer 032 372 20 20

Gebäude 4

Hauptstrasse 53, 2557 Studen

Lehrerzimmer 032 373 18 63

Musikschule Biel

Bahnhofstrasse 11

Postfach 784, 2501 Biel/Bienne

032 322 84 74

Tagesschulen

Längackerweg 21b, 2557 Studen

077 457 28 25

Kindergärten Studen / Aegerten

Längackerweg 25, 2557 Studen

KG 1 032 373 46 72

KG 2 032 373 46 75

KG 3 032 372 13 35

KG 4 032 373 46 76

Schulhaus Aegerten

Schulstrasse 5, 2558 Aegerten

Lehrerzimmer 032 372 12 41



Schulferien

Weihnachtsferien

Sa., 23.12.2023 –
So., 07.01.2024

Sportwoche

Sa., 10.02.2024 –
So., 18.02.2024

Frühlingsferien

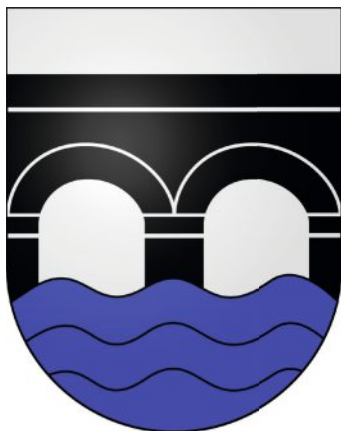
Sa., 06.04.2024 –
So., 21.04.2024

Sommerferien

Sa., 06.07.2024 –
So., 11.08.2024

Herbstferien

Sa., 21.09.2024 –
So., 13.10.2024



Brügg

Kanton	Bern (BE)
Postleitzahl	2555
Höhe	436 m. ü. M.
Einwohnerzahl	4'500
Gesamtfläche	504 ha
Hundetaxe	CHF 100.-/Hund
Steuerfuss	1.69
Liegenschaftssteuer	1 %
Wasserhärte	22.1 °fH

Gemeindeverwaltung

Mettgasse 1	
2555 Brügg	
Telefonnummer	032 374 25 74
www.bruegg.ch	
gemeindeschreiberei@bruegg.ch	
Öffnungszeiten:	
Mo.	08.00–11.30 Uhr / 14.00–17.00 Uhr
Di.	08.00–11.30 Uhr
Mi.	14.00–18.00 Uhr
Do.	08.00–11.30 Uhr / 14.00–17.00 Uhr
Fr.	08.00–11.30 Uhr

Varia

Fachstelle für Kinder- und Jugendarbeit

Hauptstrasse 19, Brügg
032 373 57 31

Fachstelle für Altersfragen

Hauptstrasse 19, Brügg
032 372 18 28

Im Fahr

Betagtenheim
Orpundstrasse 6, Brügg
032 374 75 10

Betreutes Wohnen zum Sodbrunnen

Orpundstrasse 22, Brügg
032 373 27 01

Kirchgemeinde Bürglen

Industriestrasse 8, Brügg
032 373 42 88

Soziale Dienste

Hauptstrasse 6, Brügg
032 374 25 70

Team du Pont

Soziale und berufliche Integration
Hauptstrasse 5, Brügg
032 341 51 23

Pontura

Verein zur Förderung von Austausch und Integration
Orpundstrasse 12, Brügg
032 373 14 22

Kita kids & co Brügg

Bahnhofstrasse 2, Brügg
032 373 30 45

Webdesign
seit 2005

ifoa:
digital know-how

Kindergärten und Schulen

Schulleitung

Michael Rosin
Ursula Schor
Marc Bilat
Bärletweg 9, Brügg
032 373 26 41
www.schulebruegg.ch

(Zyklus 3)
(Zyklus 2)
(Zyklus 1)

Kindergärten

KiGa Bielstrasse
Bielstrasse 24, Brügg
079 330 19 03

KiGa Obergasse
Obergasse 5, Brügg
079 474 19 32

KiGa Pfeid 1
Pfeid 1, Brügg
079 889 13 28

KiGa Pfeid 2
Pfeid 2, Brügg
079 857 53 54

KiGa Höfli
Bärletweg 9, 2555 Brügg
079 155 73 76

Primar- u. Sekundarstufe

Bärlet 1 (Klassen 7–9)
Bärletweg 9, 2555 Brügg
032 373 26 41

Bärlet 2 (Klassen 3–5)
Bärletweg 11, 2555 Brügg
032 373 72 51

Kanalschulhaus (Klassen 1–4)
Kanalweg 24, 2555 Brügg
032 373 13 40

Aula (Klassen 1–2)
Bärletweg 13, 2555 Brügg
032 373 65 91

MZA Erlen

Erlenstrasse 11, Brügg

Psychomotorik Therapie

Ursula Friedli
Längackerweg 17, Studen
032 372 77 18

Logopädie

Simone Hügli
Bärletweg 9, Brügg
079 302 77 89

DaZ (Deutsch als Zweitsprache)

Marianne Appenzeller
Bärletweg 9, Brügg
076 418 43 82 / 032 373 26 41

Schulsekretariat

Nelly Bilat
032 373 47 18

Tagesschule

Barbara Drück
079 224 26 41

Leitung Hauswirtschaft

Paul Schenk
032 374 25 65



Schulferien

Weihnachtsferien

Sa., 23.12.2023 –
So., 07.01.2024

Sportwoche

Sa., 10.02.2024 –
So., 18.02.2024

Frühlingsferien

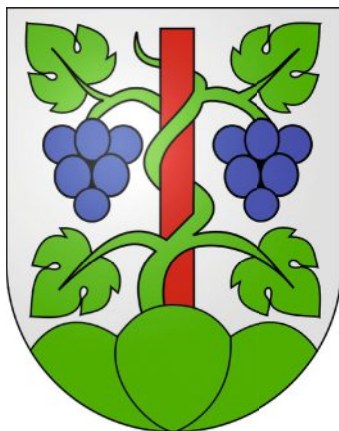
Sa., 06.04.2024 –
So., 21.04.2024

Sommerferien

Sa., 05.07.2024 –
So., 11.08.2024

Herbstferien

Sa., 21.09.2024 –
So., 13.10.2024



Meinisberg

Kanton	Bern (BE)
Postleitzahl	2554
Höchster Punkt	430 m. ü. M. (Bockeggen) 551 m. ü. M. (Berg)
Fläche	438.8 ha
Einwohnerzahl (31.12.2022)	1425
Hundetaxe	CHF 80.–
Steuersatz Gemeinde	1.95
Wasserhärte	37.2 °fH

Gemeindeverwaltung

Hauptstrasse 45d 2554 Meinisberg info@meinisberg.ch	
Telefonnummer: www.meinisberg.ch	032 377 11 89
Öffnungszeiten:	
Mo.+Di.	08.00–11.00 / 14.00–17.00 Uhr
Mi.+Fr.	08.00–11.00 Uhr
Do.	08.00–11.00 / 14.00–18.00 Uhr

Varia

Kirchgemeinden

Reformierte Kirchgemeinde
Hauptstrasse 11
2542 Pieterlen
032 377 11 66

Röm.-kath. Pfarramt St. Martin
Bassbeltweg 26, Postfach
2542 Pieterlen
032 377 19 55

Freikirche: Evangelisches
Gemeinschaftswerk EGW Pieterlen
Bleuenweg 1, 2542 Pieterlen
032 501 54 48

Kultur

Stadttheater Biel
Burggasse 19
2505 Biel
032 328 89 70

Kongresshaus Biel
Zentralstrasse 60
2501 Biel
032 329 19 19

Museum

NMB Neues Museum Biel
Seevorstadt 52
2501 Biel
032 328 70 30

Werkhof

Hauptstrasse 47
2554 Meinisberg

Kindergärten und Schulen (www.schule-meinisberg.ch)

Kindergarten

Schule Meinisberg
Hauptstrasse 45
2554 Meinisberg
032 377 28 36

Primarschulen

Schulleitung
Isabelle Hehlen
032 377 24 55
Hauptstrasse 45
2554 Meinisberg

Oberstufen

Oberstufenzentrum Orpund
Schulleitung
Nadine Streit
032 357 11 86
Mittelstrasse 32
2552 Orpund

Musikschulen Lengnau/Büren a.A.

Hauptgasse 7
3294 Büren an der Aare
032 652 11 21

Tagesschulen

Liliane Lauber
Hauptstrasse 45
2554 Meinisberg
032 377 17 14



Schulferien

Weihnachtsferien

Sa., 23.12.2023 –
So., 07.01.2024

Sportwoche

Sa., 10.02.2024 –
So., 18.02.2024

Frühlingsferien

Sa., 30.03.2024 –
So., 21.04.2024

Sommerferien

Sa., 06.07.2024 –
So., 11.08.2024

Herbstferien

Sa., 21.09.2024 –
So., 13.10.2024



Orpund

Kanton Bern (BE)
 Postleitzahl 2552
 Höchster Punkt 543 m. ü. M.
 Tiefster Punkt 430 m. ü. M.
 Fläche 444 ha

Einwohnerzahl (Dezember 2022) 3'303

Hundetaxe CHF 100.-

Steuersatz Gemeinde 1.85

Wasserhärte 23 °fH

Gemeindeverwaltung

Gemeindeverwaltung Orpund
 Gottstattstrasse 12
 2552 Orpund
 gemeindeverwaltung@orpund.ch

Telefonnummer: 032 356 03 10

www.orpund.ch

Öffnungszeiten:
 Mo.+Mi. 08.00–11.30 / 14.00–17.00 Uhr
 Di. geschlossen
 Do. Vormittags geschlossen / 14.00–18.00 Uhr
 Fr. 08.00–14.00 / Nachmittags geschlossen

Varia

Bibliothek

Schulbibliothek Räßli
 Bergstrasse 20
 2553 Safnern
 031 960 00 90

Campingplatz

Wohnmobilstellplatz
 Byfangstrasse 25
 2552 Orpund

Freibäder

Strandbad Nidau
 Oberer Kanalweg
 2560 Nidau
 032 331 74 34

Strandbad Biel
 Uferweg 40
 2560 Nidau

Hallenbad

Hallenbad Orpund
 Primarschulhaus II
 Nordstrasse 10
 2552 Orpund

Kitas

Kita Nestwärme
 Längackerweg 29
 2557 Studen
 032 372 74 56

Kirchgemeinden

Evangelisch-reformierte
 Kirchgemeinde Gottstatt
 Gottstattstrasse 29
 2552 Orpund
 032 355 30 11

Römisch-katholische
 Kirchgemeinde Bruder Klaus
 Aebistrasse 86
 2503 Biel
 032 366 65 99

Christ.-katholische Kirche
 Pfarramt
 General-Dufour-Strasse 105
 2502 Biel
 032 341 21 16

Kultur

Stadttheater Biel
 Burggasse 19
 2505 Biel
 032 328 89 70

Kongresshaus Biel
 Zentralstrasse 60
 2501 Biel
 032 329 19 19

Museum

NMB Neues Museum Biel
 Seevorstadt 52
 2501 Biel
 032 328 70 30

Werkhof

Sammelstelle
 Byfangstrasse 25
 2552 Orpund
 032 355 20 06

Kindergärten und Schulen (www.orpund.ch/de/ueber-orpund/bildung)

Kindergarten

Schulhausstrasse 15
2552 Orpund
032 328 60 30

Schulsozialarbeit

Florence Bitterlin
Mittelstrasse 32
2552 Orpund

Primarschule

Primarschule Orpund
Schulhausstrasse 15
2552 Orpund
032 328 60 30

Tagesschule

Schulhausstrasse 17
2552 Orpund
032 355 12 44

Hausdienst Primarschule Orpund

Sandro Bachofner
079 343 44 06
sandro.bachofner@orpund.ch



Schulferien

Weihnachtsferien

Sa., 23.12.2023 –
So., 14.01.2024

Sportwoche

Sa., 10.02.2024 –
So., 18.02.2024

Frühlingsferien

Sa., 06.04.2024 –
So., 21.04.2024

Sommerferien

Sa., 06.07.2024 –
So., 11.08.2024

Herbstferien

Sa., 21.09.2024 –
So., 13.10.2024



Studen

Kanton
Postleitzahl
Höchster Punkt
Fläche

Einwohnerzahl (31.12.2022)

Hundetaxe (ab 1.1.2024)

Steuersatz Gemeinde

Wasserhärte

Bern (BE)
2557
437 m. ü. M.
273.3 ha

3'496

CHF 100.–

1.72

17–30 °fH

Gemeindeverwaltung

Einwohnergemeinde Studen
Hauptstrasse 61, Postfach
2557 Studen
info@studen.ch

Telefonnummer: 032 374 40 80
www.studen.ch

Öffnungszeiten:

Mo.	08.00–11.30/14.00–17.00 Uhr
Di.	14.00–17.00 Uhr
Mi.	08.00–11.30 Uhr
Do.	14.00–18.00 Uhr
Fr.	08.00–14.00 Uhr / durchgehend

Varia

Bibliothek

Schulbibliothek Studen
Längackerweg 19, 2557 Studen
032 372 20 21

Freibäder

Parkschwimmbad Lyss
Werdstrasse, 3250 Lyss
032 384 23 34 (Kasse und Bademeister)
079 439 40 14 (Kiosk)
032 387 03 15 (Abt. Liegenschaften)

Schwimmbad Büren

Reibenweg 31, 3294 Büren a. A.
032 351 23 41

Schwimmbad Aarberg

Volzweg 1, 3270 Aarberg
032 392 23 84

Kita

Kita Nestwärme
Längackerweg 29, 2557 Studen
032 372 74 56

Kirchgemeinden

Ev.-ref. Kirchgemeinde Bürglen
Sekretariat
Industriestr. 8, 2555 Brügg
032 373 41 40

Röm.-katholische Kirche

Sekretariat
Oberfeldweg 26, 3250 Lyss
032 387 24 00

Christ.-katholische Kirche

Pfarramt
General-Dufour-Strasse 105
2502 Biel
032 341 21 16

Kultur und Freizeit

Erlebnisswelt Seeteufel
Tier- und Erlebnispark
Büetigenstrasse 85, 2557 Studen
032 374 25 55

Fondation Saner

Stiftung für Schweizer Kunst
Gouchertweg 1, 2557 Studen
032 373 13 17

Minigolf Florida

Gutzwiller Patrick und Edith
Aareweg 23a, 2557 Studen
032 374 28 82

Fitness Florida

Familie Schwab
Aareweg 25, 2557 Studen
032 374 28 07

Museum

NMB Neues Museum Biel
Seevorstadt 52, 2501 Biel
032 328 70 30

Werkhof

Zentrale Sammelstelle
Schwalbenweg, 2557 Studen

Kindergärten und Schulen (www.schulestudenaegerten.ch)

Schulsekretariat Studen / Aegerten

Längackerweg 13
2557 Studen
032 372 13 38
Christine Stehlé
(Schulleitung Kindergarten)
032 372 18 04
Reto Steiner
(Schulleitung Zyklus 3)
032 372 73 11
Sara Flückiger
(Schulleitung 1.-6. Klasse)
032 372 18 05
Standortleitung Aegerten
Adrian Dreyer
032 372 12 41

Kindergärten Studen / Aegerten

Längackerweg 25
2557 Studen
KG 1
032 373 46 72
KG 2
032 373 46 75
KG 3
032 372 13 35
KG 4
032 373 46 76

Schulstrasse 5
2558 Aegerten
KG 1
032 373 72 39
KG 2
032 372 72 03
KG 3
079 125 08 98

Schulhäuser Studen / Aegerten

Gebäude 1 (blaue Fenster)
Längackerweg 13
2557 Studen
Lehrerzimmer
032 373 15 64

Gebäude 2 (Provisorium)
Längackerweg 11
2557 Studen
Lehrerzimmer
032 372 77 18

Gebäude 3 (Gelbe Fenster)
Längackerweg 21
2557 Studen
Lehrerzimmer
032 372 20 20

Gebäude 4
Hauptstrasse 53
2557 Studen
Lehrerzimmer
032 373 18 63

Schulhaus Aegerten
Schulstrasse 5
2558 Aegerten
Lehrerzimmer
032 372 12 41

Musikschule Biel

Bahnhofstrasse 11
Postfach 784, 2501 Biel/Bienne
032 322 84 74

Tagesschulen

Längackerweg 21b
2557 Studen
077 457 28 25



Schulferien

Weihnachtsferien

Sa., 23.12.2023 –
So., 07.01.2024

Sportwoche

Sa., 10.02.2024 –
So., 18.02.2024

Frühlingsferien

Sa., 06.04.2024 –
So., 21.04.2024

Sommerferien

Sa., 06.07.2024 –
So., 11.08.2024

Herbstferien

Sa., 21.09.2024 –
So., 13.10.2024



Safnern

Kanton
Postleitzahl
Höchster Punkt
Tiefster Punkt
Fläche

Einwohnerzahl (31.12.2022)

Hundetaxe

Steuersatz Gemeinde

Wasserhärte

Bern (BE) 2553
429,6 m. ü. M.
565 m. ü. M.
553 ha

2'001

CHF 70.–

1.40

37.6 °fH

Gemeindeverwaltung

Ab 30. Oktober 2023
Kirchweg 8, 2553 Safnern

Postadresse
Hauptstrasse 62, Postfach 1, 2553 Safnern

safnern@safnern.ch

Telefonnummer:
www.safnern.ch

032 356 02 60

Öffnungszeiten:

Mo.+Fr.

08.30–11.00 Uhr

Di.

14.00–18.00 Uhr

Mi.

07.30–15.00 Uhr

Do.

geschlossen

Varia

Bibliothek

Schulbibliothek Rächli
Bergstrasse 20
2553 Safnern
bibliothek@raebli.ch

Kirchgemeinden

Evangelisch-reformierte
Kirchgemeinde Gottstatt
Gottstattstrasse 29
2552 Orpund
032 355 30 11

Römisch-katholische
Kirchgemeinde Bruder Klaus
Aebistrasse 86
2503 Biel
032 366 65 99

Christ.-katholische Kirche
Pfarramt
General-Dufour- Strasse 105
2502 Biel
032 341 21 16

Kultur

Stadttheater Biel
Burggasse 19
2505 Biel
032 328 89 70

Kongresshaus Biel
Zentralstrasse 60
2501 Biel
032 329 19 19

Ludothek

Ludothek Rächli
Bergstrasse 20
2553 Safnern
ludothek@raebli.ch

Museum

NMB Neues Museum Biel
Seevorstadt 52
2501 Biel
032 328 70 30

Werkhof

Kirchweg 8
2553 Safnern
079 215 45 59

Kindergärten und Schulen (www.raebli.ch)

Kindergarten

Bergstrasse 20
032 355 36 15

Tagesschule

Bergstrasse 20
079 930 47 02

Schule/Lehrerzimmer

Bergstrasse 20
032 355 36 15

Schulsekretariat

Hauptstrasse 62
032 356 02 63

Schulleitung

Bergstrasse 20
032 355 36 62



Schulferien

Weihnachtsferien

Sa., 23.12.2023 –
So., 14.01.2024

Sportwoche

Sa., 10.02.2024 –
So., 18.02.2024

Frühlingsferien

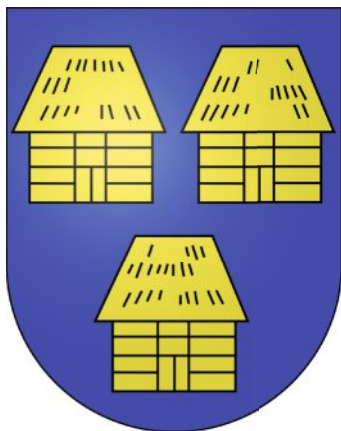
Sa., 06.04.2024 –
So., 21.04.2024

Sommerferien

Sa., 06.07.2024 –
So., 11.08.2024

Herbstferien

Sa., 21.09.2024 –
So., 13.10.2024



Scheuren

Kanton	Bern (BE)
Postleitzahl	2556
Höhe	431 m. ü. M.
Fläche	202.4 ha
Einwohnerzahl (31.12.2022)	539
Hundetaxe	CHF 80.–
Steuersatz Gemeinde	1.78
Wasserhärte	17–30 °fH

Gemeindeverwaltung

Gemeindeverwaltung Scheuren	Hauptstrasse 56, 2556 Scheuren
Gemeindeschreiberei	032 355 16 56
verwaltung@scheuren.ch	
Finanzverwaltung /	
AHV-Zweigstelle	032 355 15 23
finanz@scheuren.ch	
www.gemeinde-scheuren.ch	
Öffnungszeiten:	
Mo.	16.00–19.00 Uhr
Di.+Do.	geschlossen
Mi.+Fr.	09.00–11.00 Uhr
Gemeinde Orpund	
Bauverwaltung	032 356 03 10
Sozialdienst	032 356 03 14

Varia

Abfallentsorgung

Schlunegger Transporte AG
Riesenmattstrasse 5
3294 Büren a.A.
032 351 11 69

Wertstoffsammelstelle Scheuren
Beim alten Feuerwehrmagazin
Hauptstrasse 20

Fachstelle für Altersfragen

Hauptstrasse 19
2555 Brügg
032 372 18 28
www.fachstelle-altersfragen.ch

Fachstelle Kinder- und Jugendarbeit Brügg und Umgebung

Standortleitung Orpund
079 105 48 97
www.traeffpoint.ch

Kitas

Kita Orpund
Hauptstrasse 200
2552 Orpund
032 355 12 00

Kita Nestwärme
Längackerweg 29
2557 Studen
032 372 74 56

Feuerwehr

Feuerwehr BASSS
2555 Brügg
Notfallnummer 118

Regionale Vernetzung

seeland.biel/bienne
www.seeland-biel-bienne.ch

Kirchengemeinden

Evangelisch-reformierte
Kirchgemeinde Gottstatt
Gottstattstrasse 29
2552 Orpund
032 355 30 11

Röm.-katholische Kirche
Solithurnstrasse 40
3294 Büren a.A.
032 387 24 04

Christkatholische Kirche
Pfarramt
General-Dufour-Strasse 105
2502 Biel
032 341 21 16





Schwadernau

Kanton
Postleitzahl

Höhe
Fläche

Einwohnerzahl (01.01.2023)

Gemeindesteuieranlage

Hundetaxe

Wasserhärte

Bern (BE)
2556

437 m ü. M.
406 ha

696

1.85

Fr. 70.–

22–26 °fH

Gemeindeverwaltung

Gemeindeverwaltung Schwadernau
Hauptstrasse 52, 2556 Schwadernau

gemeindeverwaltung@schwadernau.ch
finanzverwaltung@schwadernau.ch

Telefon Gemeindeschreiberei 032 373 72 10
Telefon Finanzverwaltung 032 372 14 38

www.schwadernau.ch

Öffnungszeiten:

Mo. 08.30–16.30 Uhr, durchgehend
Di.+Fr. 08.30–11.30 Uhr
Mi.+Do. geschlossen

Öffnungszeiten während den Schulferien
(ausgenommen Sportwoche)

Di. 08.30–14.00 Uhr

Nach telefonischer Absprache bedienen wir Sie
gerne auch ausserhalb der Schalteröffnungs-
zeiten.

Varia

Ausgleichgasse

2557 Studen
032 374 40 92

Bauverwaltung

Schulstrasse 3
2558 Aegerten
032 374 74 02

Bibliothek

Schulbibliothek Schwadernau
Primarschule Schwadernau
Schulstrasse 17
2556 Schwadernau

Freibäder

Strandbad Nidau
Oberer Kanalweg
2560 Nidau
032 331 74 34

Strandbad Biel

Uferweg 40
2560 Nidau

Kitas

Kita nestwärme
Längackerweg 29
2557 Studen
032 372 74 56

Kirchgemeinden

Kirchgemeinde Bürglen
Irène Moret-Galfetti
Kirchgemeindehaus Brugg
Industriestrasse 8
2555 Brugg

Röm.-katholische Kirche
Solithurnstrasse 40
3294 Büren a.A.
032 387 24 04

Christkatholische Kirche
Pfarramt
General-Dufour-Strasse 105
2502 Biel
032 341 21 16

Feuerwehr

Feuerwehr BASSS
2555 Brugg
Notfallnummer 118

Werkhof

Schulstrasse 15
2556 Schwadernau



Kindergärten und Schulen (www.schule2556.ch)

Schule 2556 Scheuren/Schwadernau

Kindergarten und 1.–3. Klasse

Schulstrasse 17
2556 Schwadernau
032 373 12 47

Schulleitung

079 331 39 35
schulleitung@schule2556.ch

Oberstufen

Für Schüler:innen der
Gemeinde Scheuren
OSZ Orpund
Mittelstrasse 32, 2552 Orpund
032 355 21 51

Für Schüler:innen der
Gemeinde Schwadernau
Schule Studen/Aegerten
Längackerweg 13, 2557 Studen
032 372 13 38

Primarschule 4.–6. Klasse

Hauptstrasse 56
2556 Scheuren
076 247 05 48



Schulferien

Weihnachtsferien

Sa., 23.12.2023 –
So., 07.01.2024

Sportwoche

Sa., 10.02.2024 –
So., 18.02.2024

Frühlingsferien

Sa., 06.04.2024 –
So., 28.04.2024

Sommerferien

Sa., 06.07.2024 –
So., 11.08.2024

Herbstferien

Sa., 21.09.2024 –
So., 13.10.2024

Top Lehrstellen und Attraktive Arbeitgeber



Freie Lehrstellen: Starte hier Deine Karriere!



- › **Elektro-
installateurIn EFZ**
- › **Montage-
ElektrikerIn EFZ**

Weitere Infos unter:

FISCHERELECTRIC.CH/JOBS
BIEL | ORPUND | LYSS

FISCHER
electric

Lehrstellen für schlaue Rüben.

 **Polymechaniker/-in EFZ**

 **Elektroinstallateur/-in EFZ**

 **Logistiker/-in EFZ**

 **Kaufmann/-frau EFZ**

Starte deine
Karriere in Aarberg.
Jetzt bewerben:
zucker.ch/karriere



Natürlich natürlich.



Malerei | Gipserei
Hauswartung | Reinigung
Umbau | Renovation

Malpur Facility Services AG
Herr Laurent Müller
Moosweg 2
2553 Safnern

www.malpur.ch

Ab Sommer 2024

Lehrstelle als Maler/in, EFZ

Berufsanforderungen für Lernende

- gute Handfertigkeit, Augenmass
- Sinn für Farben und Gestaltung
- Selbständigkeit und gute Teamfähigkeit
- schwindelfrei, gute Gesundheit
- keine Allergien auf Lösungsmittel
- Flexibilität, Arbeitsort innen und aussen
- Kundenfreundlichkeit

Haben wir Dein Interesse geweckt?

Dann sende uns Deine Bewerbungsunterlagen per E-Mail an laurent.mueller@malpur.ch und wir vereinbaren eine Schnupperwoche.

Weitere Informationen erteilt Dir gerne Herr Laurent Müller unter Tel. 031 380 87 85.



Wir haben freie Lehrstellen als: ElektroinstallateurIn EFZ Montage-ElektrikerIn EFZ

Was wir bieten:

- Eine begleitete Ausbildung von Anfang bis Lehrabschluss
- Ein aufgestelltes und engagiertes Team
- Einführungskurs, Betreuung, Prüfungsvorbereitung
- Weiterbildungsmöglichkeiten nach der Lehre

2558 Aegerten

Mattenstrasse 12
T 032 373 19 31

aegerten@pfisterelectric.ch

2540 Grenchen

Lengnaustrasse 11
T 032 652 17 37

grenchen@pfisterelectric.ch



Die Zukunft gehört Dir. Mach was daraus!



Wir haben freie Lehrstellen als:

PolymechanikerIn EFZ

Wir bieten Dir:

- Eine professionelle Ausbildung zum EFZ-Abschluss
- Modernster Maschinenpark und Infrastruktur
- Das Erlernen einer soliden Grundausbildung

Anforderungen:

- Handwerkliches Geschick
- Technisches Verständnis
- Gutes räumliches Vorstellungsvermögen
- Exakte Arbeitsweise

Bewirb Dich noch heute. Wir freuen uns!

SM SWISSMECHANIC

 paoluzzo ag



paoluzzo ag
Keltenstrasse 7
2563 Ipsach
032 331 82 48
www.paoluzzo.ch



EMO
PLASTIC



Wir suchen und bilden dich aus. Lern bei uns
**Kunststofftechnolog:in EFZ oder
Kunststoffpraktiker:in EBA**

Bist du handwerklich begabt, ein Machertyp und Teammensch? Gefallen dir abwechslungsreiche Arbeiten mit modernen Materialien und Maschinen? Dann bist du bei uns richtig.

Lern uns und die vielseitige Welt der Kunststoffe kennen. Werde Teil unseres Teams.

www.emo-plastic.ch

P-R-O-I-N-F-O

Offene Lehrstellen?

Nutzen Sie unsere Informationsbücher als regionale Werbung für Ihre Stellenangebote in Ihrem Gemeinde- oder Stadtbuch.

Ihre Kundenberaterin berät Sie gerne.

Silvia Werst, 079 342 10 25

silvia.werst@proinfo.ch

www.proinfo.ch



**MACH E JOB
MIT ZUEKUNFT**

MACH E LEHR AUS:

**SANITÄRINSTALLATEUR*IN
HEIZUNGSINSTALLATEUR*IN**

Mir Gebäudetechniker Sorge für dis perfekte Wellness-Feeling, damit nid im chaute Wasser blibsch hocke.

KELLER 

Keller Wärme & Wasser AG
2555 Brügg
keller-bruegg.ch
032 373 51 53

WIR
SUCHEN
DICH!



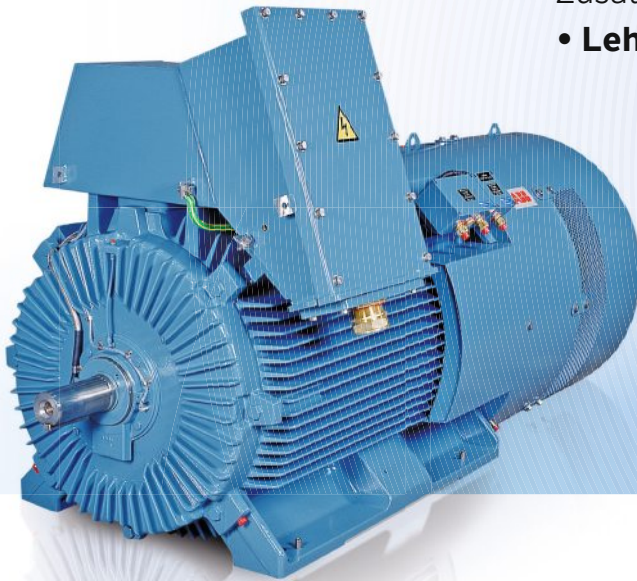
Wir sind ein Unternehmen im Bereich Elektro-Antriebe und -Apparate und bieten komplette Antriebslösungen, inkl. Steuerungsbau an. Wir verfügen über eine eigene Reparatur-Werkstätte und Wicklerei.

Zur Ergänzung unseres Teams suchen wir:

- **Automatiker / Techniker HF**
- **Mitarbeiter/in Werkstatt Elektromotoren**
- **Mechaniker / Automatiker**

Zusätzlich bieten wir eine:

- **Lehrstelle als Automatikmonteur EFZ**



ELECTRO
MÜLLER

Industriestrasse 25 | 2555 Brugg | electro-mueller.ch



WIR SUCHEN DICH!

Unser wunderschönes Haus, mit einzigartiger Aussicht befindet sich in Leubringen.
Wir gestalten mit Herz und Freude das Zuhause unserer 46 Bewohner. Der Arbeitsort ist sowohl mit dem Auto als auch mit den öffentlichen Verkehrsmitteln gut erreichbar. Werde Teil unseres Teams.
Wir bilden motivierte und aufgestellte junge Personen in folgenden Berufen aus:

Koch/Köchin EFZ
Küchenangestellte/r EBA
Fachfrau/Fachmann Gesundheit EFZ
Assistent/in Gesundheit und Soziales EBA
Fachperson Betriebsunterhalt EFZ
Unterhaltspraktiker EBA

www.la-lisiere.ch - info@la-lisiere.ch



La Lisière

La Lisière AG
 Alters- und Pflegezentrum
 Chemin de la Maison Blanche 1
 2533 Evilard/Leubringen
 Tel 032 322 58 51





Metallveredlung | Traitement de surface

Galvano Helbling



Wir veredeln Werkstücke durch Galvanisieren. Ein kompromissloses Qualitätsdenken, die Spezialisierung auf kleine und mittelgrosse Serien, die kundennahe Betreuung und eine kompetente Beratung zeichnen Galvano Helbling aus. Ziel ist und bleibt, unseren Kunden auch in Zukunft mit Flexibilität und Know-how zur Seite zu stehen.

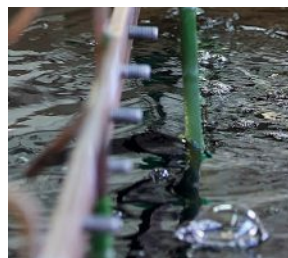
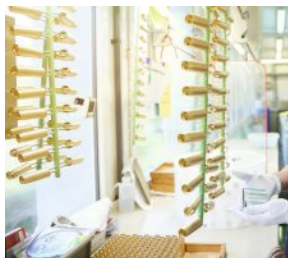
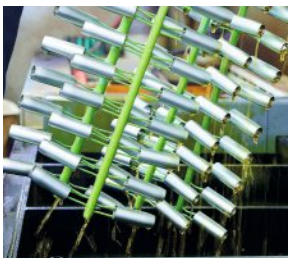
Seit Anfang 2021 ist die Galvano Helbling AG gemäss der strengen Luftfahrtnorm EN 9100 zertifiziert. Diese schliesst die ISO 9001 mit ein.

Die Galvano Helbling AG ist ein attraktiver Arbeitgeber, welcher auch Lehrlinge mit EFZ und EBA ausbildet. Mehr Informationen unter www.galvano.ch/jobs/

Einen spannenden Einblick in unsere Berufswelt erhältst Du hier beim neben stehenden QR-Code.

Galvano Helbling AG
Metallveredlung
Paulusweg 10
2503 Biel/Bienne

032 365 08 25
info@galvano.ch
www.galvano.ch



Schreinere dir deine Zukunft

- Schwadernastrasse 63
- 2558 Aegerten
- Tel. 032 333 11 50
- 3aschreinerei.ch

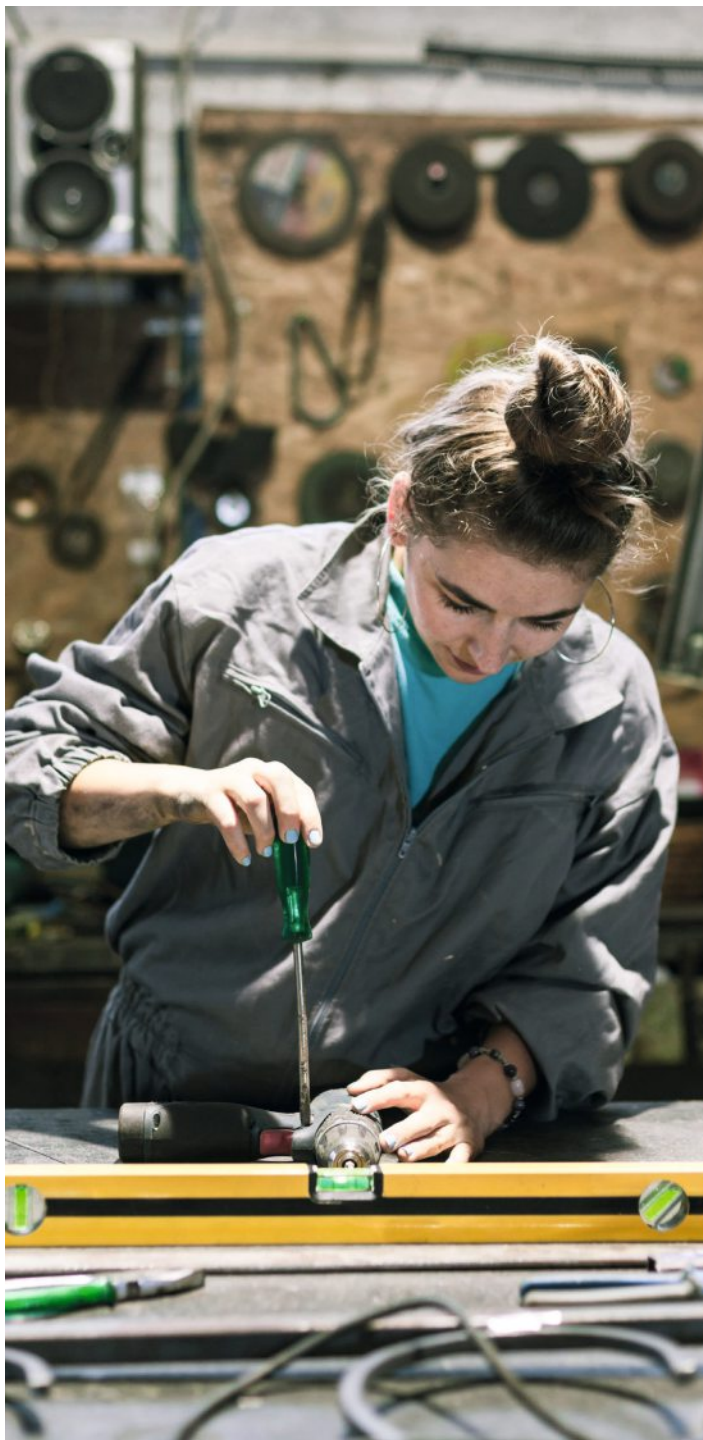


ZU HEISS...? WIR KÜHLEN SIE AB...



WWW.BUEHLMANNKUEHLANLAGEN.CH

TEL.: 032 355 21 11



DRS'

CARROSSERIE AG

📍 **DRS CARROSSERIE AG**
HAUPTSTRASSE 30
2556 SCHEUREN

Handwerk mit Leidenschaft!

- Unfallschaden
- Glasschaden
- Hagelschaden
- Parkschaden
- Lackschaden
- Neulackierung
- Felgenreparatur
- Oldtimer-Restaurierung
- Fahrzeugpolitur
- Motorradlackierung

*Kompetent und umweltfreundliche
 Reparatur. Kommen Sie vorbei und lassen
 Sie sich beraten!*

☎ **032 355 37 45**

✉ **info@drs-carrosserie.ch**

🌐 **www.drs-carrosserie.ch**

Postfilialen

2555 Brügg

Bahnhofstrasse 4

Mo.–Fr.

08.00–12.00 Uhr

14.00–18.00 Uhr

Sa.

08.30–11.00 Uhr

2554 Meinisberg (Dorfladen)

Hauptstrasse 55

Mo.–Fr.

06.00–12.30 Uhr

15.00–19.00 Uhr

Sa.

08.00–17.00 Uhr

2553 Safnern (Volg)

Hauptstrasse 63

Mo.–Fr.

06.30–20.00 Uhr

Sa.

06.30–17.00 Uhr

2557 Studen

Wydenpark 1

Mo.–Fr.

08.00–12.00 Uhr

14.00–18.00 Uhr

Sa.

08.30–11.00 Uhr

2552 Orpund

Hauptstrasse 144

Mo.–Fr.

09.00–11.00 Uhr

15.00–18.00 Uhr

Sa.

09.00–11.00 Uhr

2556 Schwadernau

Hauservice, kein fester Zugangspunkt

2558 Aegerten

Hauservice, kein fester Zugangspunkt



2556 Scheuren

Hauservice, kein fester Zugangspunkt

ISOMA®
ISISCOPE

Erfahren Sie mehr und testen Sie uns kostenlos.

Der Experte für Werkstatt-Messmikroskope und optische Messung



ISOMA GMBH • Industriestrasse 37a • 2555 Brügg
info@isoma.ch • www.isoma.ch • +41 32 366 00 20



Posttarife Privatkunden ab 1. Januar 2024

Briefpost			A-Post	B-Post
Produkt	Format	Gewicht	Preis CHF	Preis CHF
Standardbrief	bis B5 (25 x 17.6 cm; bis 2 cm Dicke)	1 bis 100 g	1.20	1.00
Midibrief	bis B5 (25 x 17.6 cm; bis 2 cm Dicke)	101 bis 250 g	1.70	1.40
Grossbrief	bis B4 (35.3 x 25 cm; bis 2 cm Dicke)	1 bis 500 g	2.50	2.00
Grossbrief	bis B4 (35.3 x 25 cm; bis 2 cm Dicke)	501 bis 1000 g	2.50	2.00

Gewerbe vor Ort



ROSENROT
Jessica Schmutz

Rosenrot GmbH Jessica Schmutz


Schwadernastrasse 54

2558 Aegerten

032 373 55 53

info@rosenrotblumen.ch

rosenrotblumen.ch

 rosenrotblumen



Raada GmbH

Planung, Konstruktion, Apparatebau

Wasserstr. 2 | 2555 Brügg | T 032 373 18 78 | info@raada.ch

Wir suchen Beginner und Profis!
Mehr Infos unter raada.ch

A

ALTERSHEIM

Tertianum Waldhof / Rägeboge

Schulhausstr. 11/17, 3293 Dotzigen
032 545 40 10
tertianum@tertianum.ch
www.tertianum.ch

S. 62

ALTERSINSTITUTION

Alterswohnheim Büntenberg

Geyisriedweg 63, 2504 Biel/Bienne
032 346 17 00
info@buettenberg.ch
www.buettenberg.ch

S. 60, 61

ALTERS-UND PFLEGE- ZENTRUM

La Lisière AG

Ch. de la Maison Blanche 1
2533 Evilard
032 322 58 51
info@la-lisiere.ch
www.la-lisiere.ch

S. 32

ANHÄNGER KUPPLUNGEN

Hirschi AG

Portstr. 37, 2555 Brügg BE
032 366 60 50
marty@hirschi.com
www.hirschi.com

S. 41

ANLAGE- UND APPARATEBAU

Raada GmbH

Wasserstr. 2, 2555 Brügg BE
032 373 18 78
info@raada.ch
www.raada.ch

S. 38

APOTHEKE

Dorfapotheke Brügg AG

Bielstr. 12, 2555 Brügg BE
032 373 14 60
dorfapo.bruegg@ovan.ch
www.dorfapotheke-bruegg.ch

S. 52, 53

Dorfplatz Apotheke AG

Wydenpark 1a, 2557 Studen
032 373 30 31
info@apotheke-studen.ch
www.apotheke-studen.ch

S. 57

B

BAUGESCHÄFT

Ris+Küng Baugeschäft GmbH

Zentralstr. 95a, 2503 Biel/Bienne
032 322 02 88
ris-kueng@bluewin.ch
www.riskueng.ch

S. 47

BESTATTUNGEN

Geiser von Aesch Bestattungen

Obergasse 16 H, 2555 Brügg BE
032 373 13 74
info@geiser-bestattungen.ch
www.geiser-bestattungen.ch

S. 3

BETTWAREN

Bettenwelt Le monde du lit

Industriestr. 37c, 2555 Brügg BE
032 322 06 26
info@bettenwelt.ch
www.bettenwelt.ch

S. 56

BLUMEN

Rosenrot GmbH

Schwadernastr. 54, 2558 Aegerten
032 373 55 53
info@rosenrotblumen.ch
www.rosenrotblumen.ch

S. 37

BLUMEN / GESCHENKE

Pendolino Blumen

Bahnhofstr. 1, 2555 Brügg BE
032 373 70 50
info@pendolinoblumen.ch
www.pendolinoblumen.ch

S. 3

BODENBELÄGE

Calderari AG

Johann-Renfer-Str. 7
2504 Biel/Bienne
032 342 22 44
info@calderari-ag.ch
www.calderari-ag.ch

US 4

C

CARROSSERIE

Carrosserie Erwin Bleuer AG

Hauptstr. 69, 2557 Studen BE
032 373 11 33
info@bleuerag.ch
www.bleuerag.ch

S. 42

DRS Carrosserie AG

Hauptstr. 30, 2556 Scheuren
032 355 37 45
info@drs-carrosserie.ch
www.drs-carrosserie.ch

S. 35, 43

CNC FERTIGUNG

paoluzzo ag

Keltenstr. 7, 2563 Ipsach
032 331 82 48
info@paoluzzo.ch
www.paoluzzo.ch

S. 28

E

EINKAUFSCENTER

Centre Brügg

Erlenstr. 40, 2555 Brügg BE
058 567 38 00
info@centrebuegg.ch
www.centrebuegg.ch

US 3

ELEKTROINSTALLATION

Pfister Electric

Mattenstr. 12, 2558 Aegerten
032 373 19 31
aegerten@pfisterelectric.ch
www.pfisterelectric.ch

S. 27

ELEKTROINSTALLATIONEN

Fischer Electric AG/SA

Industriestr. 2, 2552 Orpund
032 344 01 01
info@fischerelectric.ch
www.fischerelectric.ch

S. 26

ELEKTROINSTALLATIONEN / ENERGYOPTIMIERUNGEN

Baumann Elektro Installationen GmbH

Ipsachstr. 10, 2560 Nidau
032 331 33 11
info@elektrobaumann.ch
www.elektrobaumann.ch

S. 48, 49

F

FAHRZENTRUM

Fahrzentrum Lyss AG

Südstr. 19, 3250 Lyss
031 930 88 86
info@fzl-ag.ch
www.fzl-ag.ch

S. 5

FENSTER

Hunziker Affolter

Werkhofweg 3, 2572 Sutz
032 397 07 77
estherbaumer@hunzikeraffolter.ch
www.hunzikeraffolter.ch

S. 47

G

GARAGEN

Andi Garage

Alte Bernstr. 6, 2558 Aegerten
076 474 17 72
079 827 85 16
info@andi-garage.ch
www.andi-garage.ch

S. 43

Auto Service Patrick Hänni AG

Erlenstr. 50A, 2555 Brügg BE
032 331 77 27
autoservicehaenni@hotmail.com

S. 42

Garage Burkhalter AG

Gasse 4, 2553 Safnern
032 355 18 44
info@burkhalter-garage.ch
www.burkhalter-garage.ch

S. 44

Garage Clero

Hauptstr. 25a, 2565 Scheuren
032 355 37 37
info@garageclero.ch
www.garageclero.ch

S. 44

Garage Navoian

Mattenstr. 7, 2558 Aegerten
032 530 59 70
079 614 27 13
garage.navoian@gmail.com

S. 43

Zollhaus & Paoluzzo

Automobil GmbH
Guglerstr. 6, 2560 Nidau
032 366 68 78
info@zhpa.ch
www.zhpa.ch

S. 42

GEBÄUDEUNTERHALT

Malpur Facility Services

Moosweg 2, 2553 Safnern
031 380 87 85
laurent.mueller@malpur.ch
www.malpur.ch

S. 27

GIPSEREI+MALEREI

Faba GmbH

Hauptstr. 150, 2552 Orpund
032 384 17 19
faba.gmbh@gmx.ch
www.faba-gmbh.ch

S. 46

H

HEIZUNG/SANITÄR

Keller Wärme + Wasser

Erlenstr. 15, 2555 Brügg BE
032 373 51 53
info@keller-bruegg.ch
www.keller-bruegg.ch

S. 30

HOFLADEN

Maurers Hofladen

Hauptstr. 30, 2556 Schwadernau
076 509 11 30
hofladen.maurer@gmail.com
www.maurers-hofladen.ch

S. 65

HOLZBAU

Holzbau Telley GmbH

Hauptstr. 232, 2552 Orpund
078 652 88 05
info@holzbau-telley.ch
www.holzbau-telley.ch

S. 47

HUNDESCHULE

4pfotentrainer

Steinmattstr. 2, 2552 Orpund
079 827 69 63
pauelsener@4pfotentrainer.ch
www.4pfotentrainer.ch

I

IMMOBILIEN

ALUAG.CH AG

Hauptstr. 47, 2560 Nidau
032 333 22 33
info@aluag.ch
www.aluag.ch

US 2

LAMO

Erlenstr. 27, 2555 Brügg BE
032 366 85 15
info@lamo-immo.ch
www.lamo-immo.ch

S. 1

INDUSTRIE

EMO-Plastic AG

Riedrainstr. 1, 2553 Safnern
032 355 24 34
info@emo-plastic.ch
www.emo-plastic.ch

S. 29

Isoma GmbH

Industriest. 37a, 2555 Brügg BE
032 366 00 20
info@isoma.ch
www.insoma.ch

S. 36

INDUSTRIE- UND
MASCHINENBAU**Electro-Müller AG**

Industriest. 25, 2555 Brügg BE
032 344 10 10
info@electro-mueller.ch
www.electro-mueller.ch

S. 31

K

KAFI

Burger Kafi

Talstr. 5, 2553 Safnern
076 604 91 28
pause@burgerkafi.ch
www.burgerkafi.ch

S. 64

KÜHLANLAGEN

Bühlmann Kühlanlagen

Büetigenstr. 2, 2557 Studen BE
032 355 21 11
info@buehlkuehl.ch
www.buehlmannkuehlanlagen.ch

S. 34

L

LASER TECHNOLOGIE

Lastec AG

Mattenstr. 6, 2555 Brügg BE
032 374 41 41
info@lastec.ch
www.lastec.ch

M

MALEREI

Schori Malerei AG

Bielstrasse 75, 2555 Brügg BE
032 373 13 78
info@schori-malerei.ch
www.schori-malerei.ch

S. 46

METALLBAU

Kessler Metallbau GmbH

Hauptstr. 31a, 2556 Schwadernau
032 355 33 31
info@kessler-metall.ch
www.kessler-metall.ch

S. 46

METALLBEARBEITUNG

Galvano Helbling AG

Paulusweg 10, 2503 Biel/Bienne
032 365 08 25
thomas.helbling@galvano.ch
www.galvano.ch

S. 33

O

OFENBAU

Berger Ofenbau

Hauptstr. 52, 2554 Meinisberg
032 377 20 52
info@berger-ofenbau.ch
www.berger-ofenbau.ch

S. 45

P

PHYSIOTHERAPIE

Physiotherapie Brügg GmbH

Bärletweg 8, 2555 Brügg BE
Tel: 032 373 55 67
Email: physiotherapie-bruegg@
physio-hin.ch
www.physiotherapie-bruegg.ch

S. 57

Physiotherapie Studen GmbH

Schaftenholzweg 10
2557 Studen BE
Tel: 032 385 23 86
Email: physiotherapie-studen@
physio-hin.ch
www.physiotherapie-studen.ch

S. 57

PLATTEN UND
BODENBELÄGE**CS Cera Style**

Bielstr. 9, 2558 Aegerten
079 854 12 93
info@cerastyle.ch
www.cerastyle.ch

S. 50, 51

R

REINIGUNG

Royal-Reinigung

Bielstr. 10, 2558 Aegerten
032 384 53 43
079 887 53 09
info@royal-reinigung.ch
www.royal-reinigung.ch

S. 1

REINIGUNGEN

Oswald Straub AG

Portstr. 30, 2503 Biel/Bienne
032 365 65 60
info@straub-ag.ch
www.straub-ag.ch

S. 47

RESTAURANT

Restaurant Toronto et plus

Schulstr. 1, 2558 Aegerten
032 531 58 50
info@restaurant-toronto-etplus.ch
www.restaurant-toronto-etplus.ch

S. 66

S

SANITÄR

Schönholzer AG

Industriestr. 18, 2553 Safnern
032 355 11 63
info@schoenholzer-ag.ch
www.schoenholzer-ag.ch

S. 46

SCHREINEREI

3A Schreinerei AG

Schwadernastr. 63, 2558 Aegerten
032 333 11 50
scholl@3aschreinerei.ch
www.3aschreinerei.ch

S. 34

Rihs Schreinerei GmbH

Rainstr. 1, 2553 Safnern
032 355 15 36
schreinerei.rihs@bluewin.ch
www.rihs-schreinerei.ch

SOLARENERGIE/ENERGIE-
OPTIMIERUNG**Solarenergie Seeland GmbH**

Ipsachstr. 10, 2560 Nidau
077 455 29 23
info@solarenergie-seeland.ch
www.solarenergie-seeland.ch

S. 48, 49

SPITAL

Spitalzentrum Biel

Vogelsang 84, 2501 Biel
032 324 38 21
www.spitalzentrum-biel.ch

S. 2

SPITEX

Spitex AareBielersee

Ipsachstr. 10, 2560 Nidau
032 332 97 97
info@spitexaarebielersee.ch
www.spitexaarebielersee.ch

S. 54, 55

Spitex Bürglen

Schaftenholzweg 10
2557 Studen BE
032 373 38 88
info@spitexbuerglen.ch
www.spitexbuerglen.ch

S. 54, 55

SPRACHSCHULE /
ERWACHSENENBILDUNG**ECAP Bern****Ausbildungszentrum Biel-Bienne**

Spitalgasse 11
2502 Biel/Bienne
032 342 23 93
www.ecap.ch/bern

S. 6

W

WAB-AUSBILDUNG

Fahrzentrum Lyss AG

Südstr. 19, 3250 Lyss
031 930 88 86
info@fzl-ag.ch
www.fzl-ag.ch

S. 5

WEBDESIGN

ifoa GmbH

Bernstrasse 18, 2555 Brügg BE
032 345 35 35
info@ifoa.ch
www.ifoa.ch

S. 12

Z

ZAHNARZT

Zahnarzt Aegerten

Salismatte 1, 2558 Aegerten
032 373 26 16
info@zahnarzt-aegerten.ch
www.zahnarzt-aegerten.ch

S. 58

Zahnarzt Orpund AG

Jurastr. 7, 2552 Orpund
032 355 21 31
info@zahnarzt-orpund.ch
www.zahnarzt-orpund.ch


S. 58

ZUCKERFABRIK

Schweizer Zucker AG

Postfach, 3270 Aarberg
032 391 62 00
info@zucker.ch
www.zucker.ch

S. 26



Silvia Werst
Ihre persönliche
Regionalverkaufsleiterin

Für eine vollumfängliche Beratung
melden Sie sich unter 079 342 10 25
oder silvia.werst@proinfo.ch

Ihre Garagen und Carrosserien



***Hirschi
verkuppelt alles***

Die Nummer 1 für Anhängerkupplungen.

Portstrasse 37, Brügg
www.hirschi.com

HIRSCHI AG —
Zieht.

Ihre Garagen und Carrosserien

AUTO SERVICE

PATRICK HÄNNI AG

ERLENSTRASSE 50A | 2555 BRÜGG

Tel 032 331 77 27 | Mobil 079 218 35 56



Carrosserie E. Bleuer AG...

wo mit Liebe zum Detail gearbeitet wird und
wo Farben zur Leidenschaft werden

- Unfallreparaturen • Lösungsorientiert
- Unfallschadenmanagement
- Lackier- und Polierarbeiten
- Migrol Tankstelle

Wir sind seit 53 Jahren im
Dienste unserer Kundschaft und sind
BMW-zertifiziert.



ERWIN BLEUER AG
Carrosserie & Spritzwerk
2557 Studen - Tel. 032 373 11 33
www.bleuer-ag.ch
carrosserie suisse

**LEIDENSCHAFT
FÜR AUTOMOBILE**



DACIA

**ZOLLHAUS
PAOLUZZO**
AUTOMOBIEL

www.zhpa.ch

Guglerstrasse 6 2560 Nidau

032 366 68 68



creativ
PRINT-HITS

Gut zum Druck

5 Stk. T-Shirt, Brust und Rücken bedruckt, Farbe: black
Bitte geben Sie uns noch die Grössen an.

Wir weisen Sie darauf hin, dass es aufgrund unterschiedlicher Farbsysteme zu Farbabweichungen kommen kann.

Nach Bestätigung des Gut zum Druck an grafik@creativag.ch und Ihrem Zahlungseingang wird Ihr Auftrag ausgeführt.



GARAGE NAVOIAN



Handelsgüter Marke
DL 12.8.8.0.2.01

Handelsgüter Marke
DL 12.8.8.0.2.01



ANDI
GARAGE ★
Services and Repair

D. Franceso ★ A. Garcia

Alte Bernstrasse 6, 2558 Aegerten



Ihre Garagen und Carrosserien



carXPERT

GARAGE BURKHALTER AG

THOMAS BURKHALTER

Gasse 4 | 2553 Safnern
Tel. 032 355 18 44
info@burkhalter-garage.ch
www.burkhalter-garage.ch

REPARATUREN ALLER MARKEN

Reparaturen aller Marken

Garage Clero AG

Hauptstrasse 25a
2556 Scheuren
032 355 37 37

Garageclero.ch



Rund ums Haus



Ofenbau AG

Berger Ofenbau AG Ofen- und Cheminéebau

Hauptstrasse 52
CH-2554 Meisberg
Telefon 032 377 20 52

www.berger-ofenbau.ch

Öffnungszeiten der Ausstellung:

Wir nehmen uns gerne
Zeit für Sie:

Öffnungszeiten der
Ausstellung nach tele-
fonischer Vereinbarung



Rund ums Haus



SCHÖNHOLZER AG

Spenglerei + Sanitär

- Blitzschutzanlagen
- Reparaturen
- Boilerentkalkungen

Industriestrasse 18 2553 Safnern
Telefon 032 355 11 63

FABA GmbH

Gipserei & Malerei

- Innere Verputzarbeiten
- Malerarbeiten
- Fassadenbau
- Leichtbau

FABA GmbH – Hauptstrasse 150 – 2552 Orpund
Telefon 076 397 66 98 – 032 384 17 19
info@faba-gmbh.ch – www.faba-gmbh.ch

Normstahl Garagentore. Die Tore mit dem +

+ Komfort + Vielfalt + Sicherheit + Leistung

Normstahl
ENTREMATIC



Unser Lieferprogramm mit Langzeitgarantie:

- Normstahl Garagen-Sektionaltore
- Normstahl Tore
- Normstahl Torantriebe
- Normstahl Rolltore
- Normstahl Industrie-sektionaltore

KESSLER
METALLBAU GmbH
Constr. Metallwerke AG
032/355 33 31 079/631 66 11

- Garagen + Industrie
- Rolltore
- Substrukturgestänge
- Spritzschutz
- Anstrich + Reparaturen



SCHORI

MALEREI | GIPSEREI

Schori Malerei AG
Bielstrasse 75
CH-2555 Brügg
T +41 32 373 13 78

info@schori-malerei.ch
www.schori-malerei.ch

RIS + KÜNG

Baugeschäft GmbH Biel/Bienne

**Maurer-, Plattenleger-, Renovations- und
Unterhaltsarbeiten, Kernbohrungen**

Zentralstrasse 95a, 2503 Biel | Telefon 032 322 02 88 | Fax 032 322 02 12
info@riskueng.ch · <http://kundenmaurer-biel.ch>



Oswald Straub AG
Portstrasse 30
2503 Biel-Bienne
Tel. 032 365 65 60

Mail : info@straub-ag.ch
www.straub-ag.ch

für Unterhalts - + Grundreinigungen aller Art



Holzbau Telley



2552 Orpund
Handy 078 652 88 05

- Zimmerei
- Dachdeckerei
- Elementbau
- Sanierungen

info@holzbau-telley.ch
www.holzbau-telley.ch

Jetzt
Energie-
sparrechner
nutzen!

Ihr Ansprechpartner vor Ort

HA!

Wasserstrasse 8, 2555 Brügg
Tel. 032 497 07 77
office@hunzikeraffolter.ch
Weitere Infos unter:
hunzikeraffolter.ch

Die Spezialisten für
EgoKiefer
Fenster und Türen

Fensterrenovation
ist ein Geschenk.
**Für uns und
unsere Umwelt.**

#Energiesparrechner

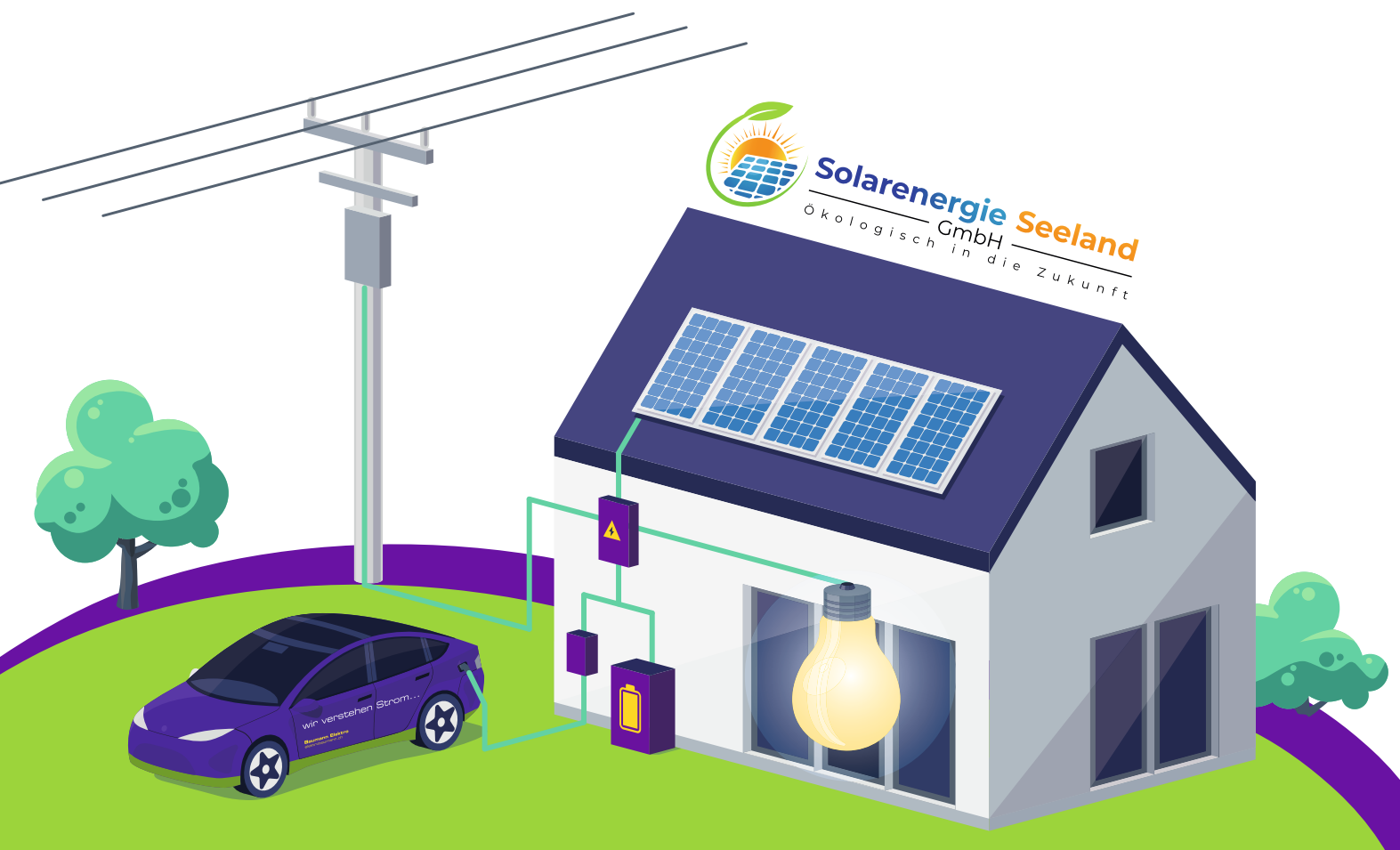
Einfach komfortabel.



← Zum Energiesparrechner

DIE ZUKUNFT VON MORGEN

Setzen Sie auf saubere Energie und senken Sie Ihre Stromkosten mit unseren innovativen Lösungen.



Mit Sonnenkraft und Elektro- innovation zur Spitzenoptimierung



Effiziente Photovoltaik-Anlagen



Intelligentes Energiemanagement



Batteriespeicherlösungen



Kontinuierliche Überwachung



Reduzierte Energiekosten



Höhere Unabhängigkeit vom Stromnetz



Gebäudeautomation



Ladelösungen



Solarenergie Seeland GmbH

☎ 032 513 94 25

🌐 www.solarenergie-seeland.ch



Baumann Elektro
Installationen GmbH

☎ 032 331 33 11

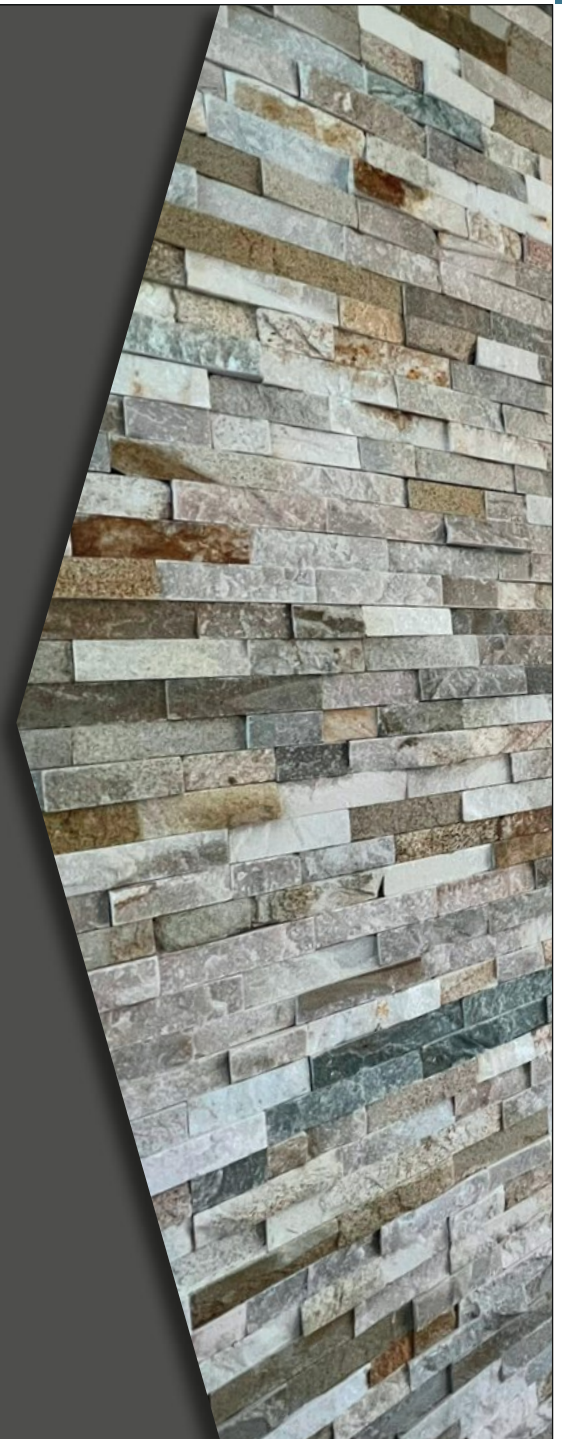
🌐 www.elektrobaumann.ch



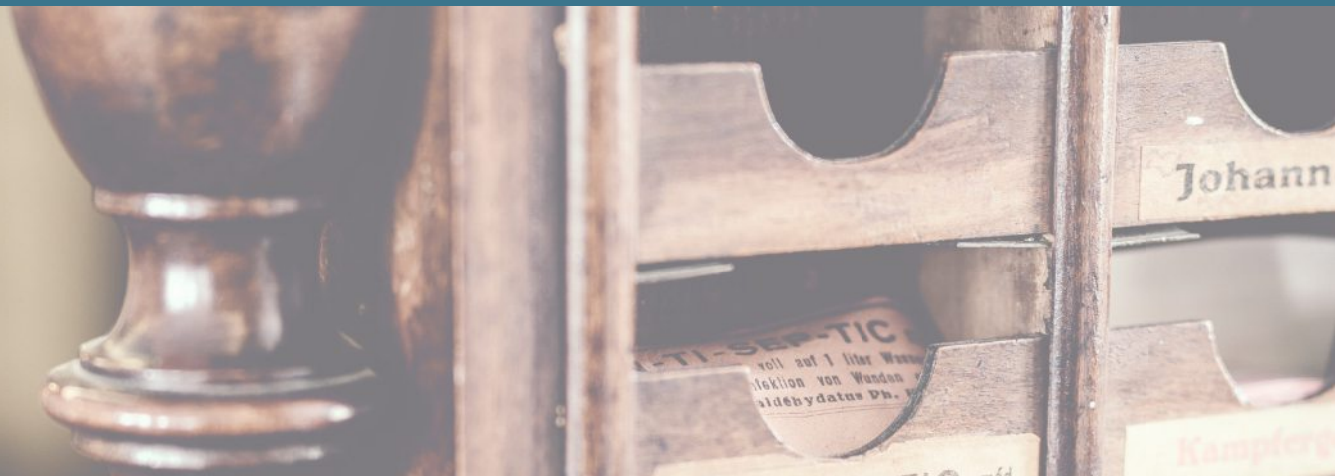


Keramische
Wand- und Bodenbeläge
Beraten | Liefern | Verlegen

Bielstrasse 9
2558 Aegerten
+41 79 854 12 93
info@cerastyle.ch
www.cerastyle.ch



Medizinisch gut versorgt



**Gut beraten
von Mensch zu Mensch.**

Bielstrasse 12, 2555 Brugg
Tel. 032 373 14 60
www.dorfapotheke-bruegg.ch

**DORFAPOTHEKE
BRÜGG**



Apotheken im Wandel

Die ursprüngliche Aufgabe eines Apothekers bzw. einer Apotheke war lange die Herstellung von Arzneimitteln. Erste Hinweise dafür bringen uns in der Geschichte zurück in die frühen Hochkulturen. Apotheken, wie wir sie heute kennen, traten erstmals vor ca. 800 Jahren auf.

Im 18. Jahrhundert gewannen die Naturwissenschaften an Bedeutung. Die zuvor traditionell handwerkliche Ausbildung des Apothekers wurde durch ein wissenschaftliches Studium abgelöst. Zwischen 1880 und 1920 entstanden in der Schweiz die ersten pharmazeutischen Institute. Zuvor absolvierten Schweizer Apotheker ihr Studium mehrheitlich im Ausland. Mit dem wissenschaftlichen Fortschritt wurden viele in Arzneibüchern vermerkte Rezepturen obsolet.

Im Jahre 1804 entdeckte der Apotheker Friedrich Wilhelm Sertürner die erste Pflanzenbase (Alkaloid) und nannte sie Morphin. In kürzester Zeit wurden viele andere Alkaloide gefunden. Zusammen mit der beginnenden Industrialisierung wandelte sich der Apothekerberuf grundlegend. Pflanzliche, aber auch synthetische Fertigarzneimittel kamen auf den Markt. Das Arbeitsumfeld des Pharmazeuten unterteilte sich zunehmend in Forschung, Industrie und Offizin. Der sogenannte Offizin-Apotheker widmete sich nun vermehrt der Beratung der Patient*innen «zur besonderen Ware Arzneimittel».

Schon gewusst?

Die Selbstdispensation (ärztliche Abgabe von Medikamenten direkt an den Patienten) von Arzneimitteln in der Schweiz ist weltweit gesehen ein Unikum.

Das Arbeitsumfeld Apotheke ist auch heute im stetigen Wandel. Die Teilrevision des Medizinalberufegesetzes Schweiz, welches am 01.01.2016 in Kraft getreten ist, sowie die ordentliche Revision des Heilmittelgesetzes übertrugen den Apotheker*innen neue Kompetenzen in der Diagnose und Behandlung häufiger Erkrankungen. So wurden nicht nur das universitäre Ausbildungsprogramm überarbeitet, sondern auch die Ausbildung zur Pharma-Assistent*in EFZ durch den neuen Beruf Fachfrau*mann Apotheke abgelöst. In diesem zeitgemässen Lehrgang werden unter anderem der Dienstleistung und der Beratung mehr Beachtung geschenkt. Heute bieten viele Apotheken ein breites Angebot für Ihre Kundschaft. Vielerorts können diverse Impfungen durchgeführt, verschiedene Tests gemacht oder bestimmte Blutwerte (z.B. Blutzucker, Cholesterin, Vitamin D3 oder Eisenwerte) gemessen werden.

Mit zunehmendem Mangel an Hausärzte*innen gewinnt die persönliche Beratung in der Apotheke nochmals an Wichtigkeit. Unser Angebot ist dementsprechend breit auf Sie ausgerichtet: Überzeugen Sie sich selbst – wir freuen uns auf Sie.

Quellen: Schweizerischer Apothekerverband pharmaSuisse



Senne Bron
Geschäftsführerin
Apothekerin FPH



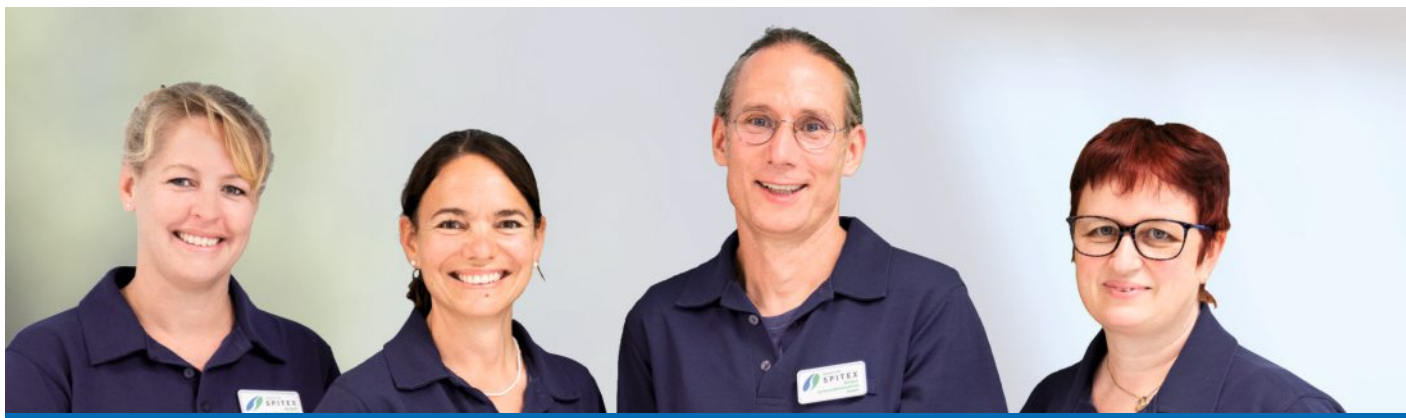
**DORFAPOTHEKE
BRÜGG**



Bielstrasse 12, 2555 Brugg
Tel. 032 373 14 60
www.dorfapotheke-bruegg.ch



Überall für alle

SPITEX
 Bürglen in Studen


SPITEX Bürglen

Aegerten | Brügg | Jens | Merzligen | Schwadernau | Studen | Worben

 Schaftenholzweg 10, 2557 Studen T. 032 373 38 88 info@spitexbuerglen.ch www.spitexbuerglen.ch


Überall für alle

SPITEX
 AareBielersee


SPITEX AareBielersee

 Bellmund | Ipsach | Ligerz | Meinisberg | Nidau | Orpund | Port | Safnern | Scheuren | Sutz | Twann-Tüscherz
 Ipsachstrasse 10, 2560 Nidau T. 032 332 97 97 info@spitexaarebielersee.ch www.spitexaarebielersee.ch

SPITEX AareBielersee und SPITEX Bürglen

– ALLES AUS EINER HAND –

In einem persönlichen Gespräch mit Ihnen und allenfalls mit Ihren nahen Bezugspersonen besprechen wir, welche Unterstützung Sie von uns benötigen.

Unsere SPITEX-Mitarbeitenden helfen Ihnen bei alltäglichen Verrichtungen wie der Körperpflege, beim An- und Ausziehen, beim Aufstehen und Zubettgehen oder bei der Bereitstellung und Verabreichung von Medikamenten. Für die Bereiche Wundbehandlung, Palliative Care und Fusspflege haben wir ausgewiesene Spezialistinnen. Unser Fachteam Psychiatrie unterstützt Sie, wenn der Alltag zur Herausforderung wird.

Mit unseren hauswirtschaftlichen Dienstleistungen organisieren und betreuen wir Ihren Haushalt. Wir übernehmen für Sie alle Arbeiten in Ihrem Haushalt, wir begleiten Sie beim Einkaufen, auf Spaziergängen oder bei Aktivitäten zu Hause. Wenn Sie Ihre Angehörigen pflegen, können Sie sich unter gewissen Voraussetzungen bei uns anstellen lassen. So erhalten Sie als pflegende Angehörige von uns Lohn für Ihre Arbeit.

Für Fragen zu Wund- und Stomapflege oder zu Krankheiten wie Diabetes, psychischen Erkrankungen, Krebserkrankungen oder Altersgebrechen unterstützen oder beraten wir Sie. Sie erhalten von uns

Informationen zu nützlichen Hilfsangeboten und Hilfsmitteln und wir planen mit Ihnen die nötige Unterstützung. In jedem Fall haben wir ein offenes Ohr für Ihre Anliegen.

Rufen Sie uns an, wir klären gemeinsam Ihre Fragen.

SPITEX AareBielersee
T 032 332 97 97

SPITEX Bürglen
T 032 373 38 88

Unsere Angebote

Somatische Pflege
Psychiatrische Pflege
Wundambulatorium
Podologie
Tagesstätte für Senioren
Mahlzeitendienst
Fahrdienst
Hilfe im Haushalt
24h Notruf
Pflegerische Angehörige



PROFESSIONELLE
PFLEGE MIT
ENGAGEMENT



bettenwelt le monde du lit

www.bettenwelt.ch - 032 322 06 26
industriestrasse 37 C - 2555 Brügg





Physiotherapie
Brügg



Physiotherapie
Studen

☎ Tel: 032 373 55 67 ☎ Tel: 032 385 23 86

www.physiotherapie-bruegg.ch




Dorfplatz Apotheke
natürlich gesund

Phytotherapie · Spagyrik · Gemmotherapie · Homöopathie
Schüssler Salze · Aromatherapie · Bachblüten · Kosmetik
Avène und Louis Widmer · Parfumerie

Dorfplatz Apotheke AG
Wydenpark 1a · 2557 Studen
Telefon 032 373 30 31
Telefax 032 373 52 57
info@apotheke-studen.ch

Öffnungszeiten:
Mo–Fr 8.00–18.30 Uhr
Sa 8.00–16.00 Uhr



Fachgesellschaften / Patientenorganisationen

Alzheimervereinigung Kanton Bern 031 312 04 10
Bahnhofplatz 2, 3011 Bern
bern@alz.ch, www.alz.ch/be

Berner Diabetes-Stiftung kein Telefon
Bühlstrasse 59, 3012 Bern
info@bernerdiabetesstiftung.ch, www.bernerdiabetesstiftung.ch

Bernische Krebsliga 031 313 24 24
Schwanengasse 5/7, Postfach, 3001 Bern
info@bernischekrebsliga.ch, www.bern.krebsliga.ch

Blinden- u. Sehbehindertenverband, Sekt. BE 076 500 63 21
Könizstrasse 23, 3008 Bern
sektion.be@sbv-fsa.ch, www.sbv-fsa.ch

Fachstelle f. Alkohol- u. Suchtprobleme 031 311 11 56
Zeughausgasse 39, 3011 Bern
fs.bern@blaueskreuzbern.ch, www.blaueskreuzbern.ch

Lungenliga Bern 31 313 24 24
Schwanengasse 5/7, Postfach, 3001 Bern
info@krebsligabern.ch, www.bern.krebsliga.ch

Palliative ch 044 240 16 21
Bubenbergplatz 11, 3011 Bern
info@palliative.ch, www.palliative.ch

Parkinson Schweiz 043 277 20 77
Gewerbstrasse 12a, 8132 Egg
info@parkinson.ch, www.parkinson.ch

Pro Audito Bern 031 300 02 43
Stiftung Rossfeld, Postfach, 3001 Bern
proaudito.rossfeld@rossfeld.ch, www.proaudito-bern.ch

Procap Bern 031 370 12 00
Cäcilienstrasse 21, Postfach 392, 3000 Bern 14
info@procapbern.ch, www.procapbern.ch

Rheumaliga Bern 031 311 00 06
Gurtengasse 6, 3011 Bern
info.be@rheumaliga.ch, www.rheumaliga.ch/be

Selbsthilfe BE 0848 33 99 00 (0.8 Rp./Min.)
Beratungszentrum Biel, Bahnhofstrasse 30, 2502 Biel
info@selbsthilfe-be.ch www.selbsthilfe-be.ch

Spital

Spitalzentrum Biel

Vogelsang 84, 2501 Biel
www.spitalzentrum-biel.ch

032 324 38 21

US 2

Spitex

Spitex Bürglen

Schaftenholzweg 10, 2557 Studen BE
info@spitexbuerglen.ch, www.spitexbuerglen.ch

032 373 38 88

S. 54, 56

Spitex AareBielersee

Ipsachstr. 10, 2560 Nidau
info@spitexaarebielersee.ch, www.spitexaarebielersee.ch

032 332 97 97

S. 55, 56



Mitglied SSO

Zahnarzt Aegerten

Dr. med. dent. Ch. Helbling
Dr. med. dent. D. Mischler
Salismatte 1, 2558 Aegerten

032 373 26 16

info@zahnarzaegerten.ch
www.zahnarzaegerten.ch



Zahnarzt



ZAHNARZTPRAXIS

Orpund AG

Zahnarzt Orpund AG

Jurastrasse 7
2552 Orpund

032 355 21 31

info@zahnarzt-orpund.ch

www.zahnarzt-orpund.ch

Zahnarzt Aegerten

Salismatte 1, 2558 Aegerten
info@zahnarzaegerten.ch, www.zahnarzaegerten.ch

032 373 26 16

S. 58

Zahnarzt Orpund AG

Jurastr. 7, 2552 Orpund
info@zahnarzt-orpund.ch, www.zahnarzt-orpund.ch

032 355 21 31

S. 58

Soziale Institutionen



GUT LEBEN.

Rasche
Eintritte
möglich
(48h)

- ✓ **SORGLOS**
Wohnen mit Pflege und
umfassender Betreuung
- ✓ **KOMFORTABEL**
Betreutes Wohnen **NEU**
- ✓ **ERHOLT**
Ferienzimmer und
Erholungsaufenthalte
- ✓ **GESUND**
Exzellente und
ausgewogene Kulinarik
- ✓ **BEWEGEND:**
Kulturanlässe und
Alltagsaktivitäten



DAFÜR SIND WIR DA



Büttenberg
unser Filmporträt



Wir suchen Dich!
Lehrstellenangebote 2024





GESUND
BLEIBEN



SELBST-
STÄNDIG
LEBEN



FREIZEIT
GESTALTEN

DIE PLATTFORM FÜR MENSCHEN IM BESTEN ALTER.

Quartier+ ist eine umfassende digitale Plattform für Menschen im besten Alter. Wir vernetzen Sie online und im realen Leben.

Die digitale Plattform bietet hilfreiche Angebote, die Ihnen das Leben leichter machen und Sie bei der Organisation des neuen Lebensabschnitts unterstützen.

Dazu gehören Veranstaltungen und Gruppen, um sich mit Gleichgesinnten auszutauschen

sowie informative Wissensbeiträge zu Themen, welche für Sie hilfreich sind.

Werden Sie Teil dieser aktiven Gemeinschaft und registrieren Sie sich kostenlos unter www.quartierplus.ch.

 **QUARTIER⁺**



quartierplus.ch



Wohn- und Pflegezentrum Tertianum Waldhof / Rägeboge

Spezialisiert auf
Alter & Demenz

Unsere Angebote:

- + Pflege und Betreuung rund um die Uhr
- + Spezialisierung auf Demenz im Tertianum Rägeboge
- + Kurzaufenthalte

- + Coiffeur, Fusspflege, Physiotherapie
- + Rasche Eintritte

Stephan Alioth, Geschäftsführer, freut sich auf Ihren Anruf. Gerne zeigen wir Ihnen bei einem Besuch unsere Häuser.

TERTIANUM

Tertianum Waldhof / Rägeboge • Schulhausstrasse 11/17 • 3293 Dotzigen
T 032 545 40 40 • www.waldhof.tertianum.ch • www.raegeboge.tertianum.ch



Bei uns sind auch
Ferien- & Entlastungs-
aufenthalte möglich!
Rufen Sie uns an:
T 032 545 40 40



P-R-O-I-N-F-O

Printwerbung kann man nicht einfach wegklicken ...

Nutzen Sie unsere Gemeinde Informationsbücher als regionale Werbepattform – in über 50 Städten und Gemeinden.

Wir beraten Sie gerne ...

Tel. 032 628 20 00
 edition@proinfo.ch
 www.proinfo.ch



Gut essen



**MIR FRÖIE
ÜS UF DI!**

Burger Kafi

Unsere Öffnungszeiten
Montag bis Freitag
8.30–11.30 Uhr
Mittwoch zusätzlich
14.30–17.30 Uhr
Samstag*
8.30–13.00 Uhr
* jeweils am letzten Samstag
des Monats geschlossen

Talstr. 45 | 2553 Safnern | www.burgerkafi.ch | 076 604 91 28



Maurer's Hofladen

Obst und Gemüse saisonal, div. Äpfel, Birnen und Zwetschgen, Kartoffeln, Rüebli, Kabis und grosse Auswahl an Kürbissen, Weihnachtsbäume

Neu haben wir ein bedientes Lädli mit Milchprodukten, Bauernwürsten, Teigwaren, Honig, Konfi und noch vieles mehr.

Öffnungszeiten:

Hofladen Montag- Sonntag 7-22 Uhr

Lädli Mittwoch 16-19 Uhr

Samstag 8.30-11.30 Uhr

Hauptstrasse 30 · 2556 Schwadernau

www.maurers-hofladen.ch



Käse-Kürbis-Wähe mit Speck

ZUTATEN

- 1 kg** Kürbis
- 1** mittlere Zwiebel
- 1 Bund** Peterli
- 1 EL** Bratbutter
- 50 ml** Weisswein
- 100 g** Emmentaler
- 100 g** Greyerzer
- 150 g** Speckwürfel (gebraten)
 - 1** runder Kuchenteig
 - 2** Eier
- 150 ml** Milch
- 100 ml** Rahm
- schwarzer Pfeffer
- Muskat

ZUBEREITUNG

1. Kürbis rösten und in knapp 1 cm grosse Würfeli schneiden.
2. Zwiebeln und Peterli fein hacken.
3. Butter erhitzen. Zwiebeln, Peterli und Kürbis andünsten.
4. mit Wein ablöschen, würzen und knapp weich kochen.
5. etwas auskühlen lassen.
6. Käse fein reiben und mischen.
7. Kuchenblech mit Teig auslegen und mit der Gabel einstechen.
Die Hälfte des Käses darauf verteilen.
Das Kürbisgemüse verteilen und den restlichen Käse darüberstreuen.
8. Eier, Milch, Rahm mit dem Gewürz gut rühren und über den Kuchen giessen.
Speckwürfel verteilen.
9. Backen: Im vorgeheizten Ofen bei 220 Grad, ca. 35 min.





Restaurant Toronto et plus

📍 Schulstrasse 1
2558 Aegerten

☎ +41 32 531 58 50

✉ info@restaurant-toronto-etplus.ch

🌐 www.restaurant-toronto-etplus.ch

Kürbis-Chutney «Et plus»

ZUTATEN FÜR CA. 300 GRAMM

- 4 Schalotten
- 1 rote Chilischote
- 20 g Ingwer
- 400 g Muskatkürbisfleisch
- 100 g brauner Zucker
- 50 ml Limettensaft
- 3 Gewürznelken
- 3 Stk. Piment, ganz
- 2 Stk. Kardamon, ganz
- 40 g Sultaninen
- 10 g Currypulver
mit Salz und Pfeffer
abschmecken

ZUBEREITUNG

1. Die Schalotten schälen und in Streifen schneiden.
2. Die Chilischote waschen, putzen und in dünne Ringe zerschneiden.
3. Den Ingwer schälen und auf einer Küchenreibe fein reiben.
4. Das Kürbisfleisch würfeln.
5. Schalotten, Chili, Ingwer und Kürbis zusammen mit allen restlichen Zutaten in einem Topf zum Kochen bringen und bei niedriger Temperatur ca. 8 bis 10 Minuten zugedeckt köcheln lassen. Dabei ab und zu umrühren.
6. Noch heiss in die ausgekochten Einmach-Gläser randvoll einfüllen und gut verschliessen. Etwa 10 Minuten auf den Kopf stellen, dann umdrehen und auskühlen lassen.



Vereine



1, 2, 3,

9er-Clubwww.9er-club.ch**A****AFO Aktiver Frauenverein Orpund**www.kmu-oss.ch**B****Bogenschützen Studen**www.bs-studen.ch**Brügger Sportclub 04****Büttenbergschützen**www.buettenberg-schuetzen.ch**Büttenberg-Schützen Meinisberg**www.buettenberg-schuetzen.ch**D****Damenturnverein Studen**www.dtvstuden.ch**E****Eishockey-Club Meinisberg**www.ehcmeinisberg.ch**Eltern- und Kulturverein**www.eltern-kultur2556.ch**Elternverein Aegerten-Studen**www.elternverein-aegerten-studen.ch**Elternverein Meinisberg**www.evmeinisberg.ch/l1/**Elternverein Orpund**www.evorpund.ch**Elternverein Safnern****F****FC Orpund**www.fcorpund.ch S. 69**FES Flöten-Ensemble Studen****Feuerwehrverein LePiMe****Feuerwehrverein Studen/
Regio BASSS**<https://fwvstuden.clubdesk.com>**Fischerverein Aare****FIT und FUN (Frauen-Sportverein)****Frauenverein Scheuren****freestylers**www.freestylers.info**G****Gemischter Chor Safnern**www.safnernchor.ch**Gesundheitsturnen Meinisberg****Goudhubu-Quaker**www.ghq.ch**H****Handels- und Gewerbeverein**<https://hgv-petinesca.ch>**Handwerker- und Gewerbeverein**www.hgv-lpm.ch**Happy Kids**<https://gms-studen.ch> S. 70**Heimverein Pfadi Gottstatt**www.pfadigottstatt.ch**Hornussergesellschaft
Biel-Schwadernau**www.hg-biel-schwadernau.ch S. 70**Hornusser-Gesellschaft
Studen-Madretsch****I****IG-Handdruckspritze**www.handdruckspritze.ch**J****Jodlerklub Blüemlisalp Brügg**www.jkbluemlisalp.ch S. 71**Jodlerklub Edelweiss****Aegerten – Brügg**
www.jkedelweissaegerten-bruegg.ch S. 71**Jodlerklub Zyröseli Studen**<http://zyroeseli.studen.be> S. 72**K****Kaninchenzüchterverein****KMU Brügg/Aegerten** S. 72www.kmu-bruegg-aegerten.ch**KMU Orpund, Safnern, Scheuren**www.kmu-oss.ch**KOBARI Brügg**www.kobaribruegg.ch**L****Landfrauenverein Aegerten****Landfrauenverein Meinisberg****Landfrauenverein Safnern**www.landfrauenverein-safnern.ch**Landfrauenverein Schwadernau**

S. 73

Landfrauenverein Studen<http://landfrauenverein-studen.ch>**Landmanne Studen**www.landmanne.ch**M****Mennonitengemeinde Brügg**<http://bruegg-menno.ch>**Minigolfclub Florida**www.mcflorida.ch**Modellfluggruppe Schwadernau****Modellflugverein Schwadernau**www.mfvss.ch S. 73**Motocross-Club****Musikgesellschaft Meinisberg****Musikgesellschaft Orpund**www.mg-orpund.ch S. 74**Musikgesellschaft Safnern**www.mgsafnern.ch S. 74**Musikgesellschaft Scheuren****M****Nestwärme Kinderbetreuung**www.kinderbetreuung-studen.ch S. 75**Neujahrsmarsch – Marche de
nouvel an**www.newyearswalk.ch**O****Obst- und Gartenbauverein
Brügg**

S. 75

P**Perkussions-Waffen-Club****Pfadi Gottstatt**www.pfadigottstatt.ch**Pontura – Verein zur Förderung
von Austausch und Integration**www.pontura.clubdesk.ch/home**Pro Petinesca****S****Samariterverein Gottstatt**www.samariter-gottstatt.ch**Samariterverein Meinisberg****SC Aegerten Brügg**www.scab.ch S. 76**SC Aegerten-Brügg (Fussball)****SC Chaima (Sport- und Turnverein)****Schachfreunde Brügg**www.bruegg.ch/de/vereinsverzeichnis/detail.php?i=26 S. 76**Schützengesellschaft VSG
Spärs Port****Schützenverein Studen-Aegerten**<http://svsa.studen.be> S. 77**Selbsthilfe BE – Beratungs-
zentrum Biel**www.selbsthilfe-be.ch**SHC Aegerten Brügg
(Strassenhockeyclub)**www.swiss-streethockey.ch S. 77**SHC Aegerten-Brügg
(Strassenhockey)**www.swiss-streethockey.ch**Ski-Klub Brügg**www.skiklubbruegg.ch**Spitex AareBielersee**www.spitexaarebielersee.ch S. 78**Sportschützen Aegerten-Biel**www.ssba.ch**Sportverein Safnern**www.svsafnern.ch**SV Seelamanders****SV Seelanders**

T

**Tageselternverein
Nestwärme Studen**
www.kinderbetreuung-studen.ch

**Theatergruppe «zur Freud»
Schwadernau**

Theaterverein Petinesca

Tischtennis-Club Brügg

Trachtengruppe Orpund

**Trachtengruppe Schwadernau –
Scheuren und Umgebung**

Turnverein Brügg
www.tvbruegg.ch **S. 79**

Turnverein Meinisberg
www.tvmeinisberg.ch

Turnverein Safnern
www.tvsafnern.ch

Turnverein Studen
www.tvstuden.ch

TV Orpund
www.tvorpund.ch

Twirling-Club Starlights

V

VBC Studen
www.vbc-studen.ch

Verein CHINDaktiv
www.chindaktiv.ch **S. 79**

Verein IG-BÄND Safnern
www.ig-bänd.ch

Verein Voltige Pegasus
https://voltige-pegasus.ch **S. 80**

VW Club Seeland
www.vwclub-seeland.ch

W

Wakagi Dojo Biel-Meinisberg

FC Orpund



Der FC Orpund ist ein regionaler Fussballverein in der Agglomeration Biel, der stetig wächst und mittlerweile zum grössten Verein der Gemeinde Orpund geworden ist. Seit seiner Gründung im Jahr 1967 trainieren und spielen die Mannschaften des FCO direkt an der Aare in Orpund.

Beim FC Orpund legen wir grössten Wert auf den Junior*Innen-Fussball. Der Verein will den Jugendlichen aus dem Dorf und den angrenzenden Gemeinden eine Plattform bieten, den schönsten Sport der Welt auszuüben. Der FCO verfügt über Juniorenmannschaften in allen Altersklassen.

Für die aktiven Herren bietet der FC Orpund eine 3. und 4. Liga-Mannschaft, die an der Meisterschaft im Fussballverband Bern-Jura teilnehmen.

Seit dem Sommer 2023 verfügt der FC Orpund über ein neues Clubhaus. Der Bau des Clubhauses wurde durch die grosszügige Unterstützung der Gemeinde, privater Personen und seiner Mitglieder ermöglicht. Das Clubhaus bietet vier Garderoben und ein grosszügiges Clublokal, das man auch für Events mieten kann.



GEGRÜNDET

1967

PRÄSIDENT

Loïc Glauser

MITGLIEDER

300

KONTAKT

Loïc Glauser

077 411 61 70

info@fcorpund.ch

https://fcorpund.ch

Happy Kids

Bereits seit 15 Jahren engagieren sich freiwillig Mitarbeitende und ein kleines Team von Angestellten mit kreativen Aktivitäten für Kinder und Familien der Region. In der sozial-diakonischen Kinder- und Familienanimation werden Selbst- und Sozialkompetenz gefördert. Die Freizeitaktivitäten richten sich an jedes Alter und sind offen für alle Interessierten.

HappyKids ist ein gemeinnütziger Verein und ist Teil von gms studen. gms ist eine Bewegung mit vielfältigen, kreativen Projekten für Kinder und Erwachsene. Wir geniessen Kultur, erleben Begegnungen und erhalten Inspiration. gms ist Teil von «Kirche anders» der #Methodisten (EMK Schweiz).



GEGRÜNDET

2008

PRÄSIDENT

Stefan Gerber

LOKAL

H2, Hurnimattweg 2

KONTAKT

Stefan Gerber
032 372 10 22
info@happy-kids.ch
www.happy-kids.ch

Hornussergesellschaft Biel-Schwadernau



Sinn und Zweck

Die HG Biel-Schwadernau entstand 2011 aus der Fusion der Hornussergesellschaften Biel-Stadt und Schwadernau. Die Förderung und Pflege des Hornussens als Spiel und Nationalsport sind für uns von zentraler Bedeutung. Dazu gehört der Betrieb von zwei Aktivmannschaften und unsere Nachwuchsförderung. Abgesehen vom Spielfeld gehört auch das Gesellige und Frohe zu unserem Verein.

Aktivitäten

Der Trainings- und Spielbetrieb findet zwischen März und Oktober statt, wobei die Hornusserfeste im August das Highlight bilden. Zwischen den Saisons absolvieren wir ein abwechslungsreiches Wintertraining in der Turnhalle. Zudem organisieren wir unser alljährliches Fischessen sowie Anlässe für Firmen und Interessierte. Um für Abwechslung zu sorgen, gehen wir gerne zusammen auf Vereinsreisen.

Nachwuchs gesucht, mach mit!

Möchtest du wissen, was genau Hornussen ist und wie es funktioniert? Schau doch mal bei uns vorbei und probiere es aus. Wir trainieren jeden Mittwoch von 17.30–19.30 Uhr und freuen uns immer auf neue Gesichter.



GEGRÜNDET

2011

LOKAL

Hornusserhaus Schwadernau

PRÄSIDENT

Mischa Krähenbühl

MITGLIEDER

54

KONTAKT

Mischa Krähenbühl
079 469 79 39
info@hg-biel-schwadernau.ch
www.hg-biel-schwadernau.ch

Jodlerklub Blüemlisalp Brügg



Mir singe mit viu Härzbluet traditionelli u nöi Jodellieder. Wüu mir das nid eifach so chöi, üebe mir jede Zischtigabe am Achi i dr Aula vom Schuelhuus Aegerte. Üsi Dirigänti bringt üs die verschiedene Lieder mit viu Fachkenntnis u dr nötige Portion

Hartnäckigkeit bi. Derbi chunnt aber ou dr Humor nid ds churz.

So chöi mir die schöne Lieder a üsem jährleche Heimatabe im Februar am ne interessierte Publikum vortrage. Mir singe aber ou am Wiehnachtsmärit, am Neuzuzügerapéro, im Betagteheim «Im Fahr», a Geburtstage, a Gottesdienste.

Nid ds vergässe si Teilnahme a de Jodlerfescht u -Träffe.

Glich wichtig wie ds Singe isch üs aber ou d Pfleg vo dr Kameradschaft, sig das nach de Probe, uf schöne Reise oder ou eifach bim Grillplousch im Waldhuus.

Hei mir di chli gluschtig gmacht? Wiiteri Informatione u Föteli fingsch du uf üser Homepage www.jkbluemlisalp.ch

Oder chumm doch eifach mau cho Icheluege u lose. Mir fröie üs uf nöi Gsichter.

D' Blüemlisälpler



Jodlerklub Edelweiss Aegerten-Brügg



Im Oktober 1930 entschlossen sich zwölf singfreudige junge Männer dazu, sich zusammenschliessen und ihre Herzen und Gesänge dem Jodellied zu widmen.

So begann die Geschichte des Jodlerklubs, dem sie den Namen Edelweiss gaben.

«In der frischen Bergluft, wo das Edelweiss gedeiht, sollte ihr Lied erklingen und ein heimatlicher Jutz aus ihren Kehlen ertönen. Im Jodellied fanden Lebensfreude und Wehmut, Ernst und Schmerz einen harmonischen Ausdruck. Damit eng verbunden war stets das Gefühl der Verbundenheit mit unserer schönen Heimat und mit jenen, die wie wir fest auf schweizerischem Boden verwurzelt sind.»

Diese Worte haben bis heute ihre Bedeutung bewahrt.

Der junge Verein entwickelte sich erfreulich.



GEGRÜNDET

1972

PRÄSIDENT

Max Weber

MITGLIEDER

15

LOKAL

Max Weber

KONTAKT

Mathias Marti
079 609 68 49
m.marti@evard.ch
www.jkbluemlisalp.ch

GEGRÜNDET

1930

PRÄSIDENT

Ueli Kocher

MITGLIEDER

18

LOKAL

Erlen, Brügg

KONTAKT

Marc Patzen
079 351 09 09
marc@patzen.ch
www.jkedelweissaegerten-bruegg.ch

Jodlerklub Zytröseli Studen BE



Der Jodlerklub Zytröseli Studen BE ist eine fröhliche generationenübergreifende Gemeinschaft von heute 23 volksmusikaffinen und sangesfreudigen Jodlerinnen und Sängern. Wir proben jeden Donnerstagabend um 20.00 Uhr in der Aula am Längackerweg in Studen. Unser Ziel ist es, im originellen Zytröseli-Mutx an den Jodlerfesten Erfolg und Emotionen zu geniessen und im Dorf und bei rund

einem Dutzend Anlässen pro Jahr unsere Lieder und Jütz anzustimmen. Wir stützen uns auch gegenseitig in schweren Stunden, bieten Neuzuziehenden die Integration ins gesellige Dorfleben und feiern Feste, «wie sie fallen».

Aber: Wir möchten auch in sieben Jahren unser 100-jähriges Gründerjubiläum mit Zuversicht zelebrieren können. Darum suchen wir dich. Anfänger*innen oder musikalischen Quereinsteigende mit Chorerfahrung sind herzlich willkommen. Bei uns können auch Frauen ohne Jodelambitionen den Alt oder Bariton mitsingen. Herzlich willkommen jeden Donnerstag zum Schnuppern.

Informationen gibt's unter <http://zytröseli.studen.be>



GEGRÜNDET

1930

PRÄSIDENT

Reto Luginbühl

LOKAL

Aula Schulanlage Längackerweg
Studen, Proben und Konzerte

MITGLIEDER

23

KONTAKT

Reto Luginbühl
079 592 29 94
reto@luginbuehls.com
<http://zytröseli.studen.be>

KMU Brügg/Aegerten



Der KMU Brügg / Aegerten ist ein Verein für Handwerker, Gewerbetreibende und Gewerbefreunde. Er zweckt die Wahrung und Förderung der Interessen des Handwerker- und Gewerbestandes auf privatwirtschaftlicher Grundlage.

Wir sind ein geselliger Verein und unsere Mitglieder geniessen es, sich zwei bis drei Mal pro Jahr zu treffen. Dann wird nicht nur über die Arbeit geredet, sondern auch private Themen kommen bei Speis und Trank nicht zu kurz.

Am schönsten sind natürlich die Anlässe, zu welchen einzelne Mitglieder ihre Kolleginnen und Kollegen einladen, um ihren Betrieb zu zeigen. Und natürlich berücksichtigen wir einander bei Aufträgen und Einkäufen aller Art, wann immer eine Branche durch ein Mitglied unseres Vereins abgedeckt wird, erhält dieses auch den Auftrag.



GEGRÜNDET

1996

PRÄSIDENT

Martin Rossel

MITGLIEDER

50

KONTAKT

Christoph Röthlisberger
078 63720 52
chrisroethlisberger@hotmail.com

Landfrauen Schwadernau



LANDFRAUENVEREIN
2556 SCHWADERNAU



Wir sind ein gemeinnütziger Verein, welcher ehrenamtliche Freiwilligenarbeit zum Wohle unseres Dorfes betreibt.

Das gesellige Zusammensein kommt bei uns nicht zu kurz. Seit 24 Jahren betreiben wir schon unser Ofenhaus, in dem wir fast jeden Monat feine Züpfen, Tübeli und verschiedene Brotsorten backen und verkaufen. Mit dem Erlös werden verschiedene Tätigkeiten mit den Senioren finanziert. Wir treffen uns 1x monatlich im Ofenhaus zu Höcks, Spielabenden, zum Grillen oder auch Basteln.

Jährlich steht, auch unsere Landfrauenreise und die Seniorenreise sowie die Seniorenweihnachtsfeier auf dem Programm.

Zudem besuchen wir unsere Senioren an ihrem Geburtstag.

Haben wir dich «glustig» gemacht?

Wir freuen uns immer auf ein neues Mitglied.



GEGRÜNDET

1930

PRÄSIDENTINNEN

Verena Maurer und Denise Rey

LOKAL

Ofenhaus Schwadernau

MITGLIEDER

27

KONTAKT

Verena Maurer
079 255 44 56
maurer.andre@bluewin.ch

Modellflugverein Schwadernau-Scheuren



Die Geschichte des Modellflugvereins Schwadernau-Scheuren

Der Modellflugverein Schwadernau-Scheuren (MFVSS) wurde am 28. Oktober 2004 von fünf vom Modellflug besessenen Piloten ins Leben gerufen. Unser Hauptziel ist die Jugendförderung und das gesellige Zusammensein mit der ganzen Familie. Wichtig ist uns auch, dass Leute mit einem knapperen Modellfliegerbudget sich bei uns wohl fühlen. Es müssen nicht immer die teuersten Modelle geflogen werden. Im Gegenteil, auch ein günstiges Modell kann enorm Freude bereiten. Bei der Gründung waren wir 7 Mitglieder. Unsere Piste war damals knapp 35 m lang. Dementsprechend waren auch die Grössen der Flugmodelle. Heute ist alles doch etwas grösser. Unser Fluggelände bzw. Hangar ist das ehemalige Schützenhaus, welches wir zum Betreiben unseres Hobbys einer Umnutzung unterzogen haben. Aktuell gehören ca. 40 Aktivmitglieder dem Modellflugverein Schwadernau-Scheuren an. Seit dem Jahr 2013 sind wir auch Mitglied des Schweizerischen Modellflugverbandes (SMV). Seit 4 Jahren sind wir Gastgeber der Schweizermeisterschaft im Heli-kunstflug (F3C).

Haben wir dich «glustig» gemacht?

Wir freuen uns immer auf ein neues Mitglied.



GEGRÜNDET

2004

PRÄSIDENT

Theo Friedli

MITGLIEDER

40

KONTAKT

Theo Friedli
079 415 63 85
thfriedli@bluewin.ch
www.mfvss.ch

Musikgesellschaft Orpund



musikgesellschaft
2552 orpund

Wir, die Musikgesellschaft Orpund (kurz auch: MGO), sind ein Brassband-Dorfverein mit Mitgliedern zwischen 15 und 75 Jahren.

Zu unseren jährlichen Auftritten gehören ein Jahreskonzert im April sowie ein Adventskonzert in der Kirche Gottstatt. Zwischendurch geben wir auch

«Ständli» im Dorf.

Ebenfalls ein Wettbewerb steht bei uns jedes Jahr auf dem Programm. Am diesjährigen Seeländischen Musiktag in Schüpfen belegten wir den zweiten Rang in der Mittelstufe.

Nebst unseren musikalischen Aktivitäten engagieren wir uns auch für unseren Nachwuchs. Wir bieten euren Jüngsten die Möglichkeit, eines von vielen Blechblasinstrumenten oder Schlagzeug zu lernen.

Ob jung oder alt, Anfänger:in oder Wiedereinsteiger:in, Orpunder:in oder aus der Umgebung, die MGO freut sich über jedes neue Gesicht hinter unseren Notenständern.

Falls wir Ihr Interesse geweckt haben sollten, besuchen Sie doch unser Adventskonzert (10.12.23) und hören Sie rein oder wenden Sie sich bei Fragen direkt an unsere Präsidentin, Karin Burkhard.

Wir freuen uns auf Sie!



GEGRÜNDET

1919

PRÄSIDENTIN

Karin Burkhard

MITGLIEDER

29

KONTAKT

Karin Burkhard

032 355 10 13

k.burkhard@hotmail.com

www.mg-orpund.ch

Musikgesellschaft Safnern

Wir sind ein lebendiger und herzlicher Verein mit 35 Mitgliedern, der Menschen jeden Alters und musikalischer Erfahrung willkommen heisst. Musikgesellschaft Safnern (kurz MGS) steht für musikalisch, gemeinsam, sympathisch. Dies wird in unserem Verein gelebt. Mit grosser Begeisterung und Hingabe bringen wir Menschen zusammen, um gemeinsam Musik zu machen und unsere Leidenschaft für die Melodien zu teilen. Wir sind eine Harmoniemusik der 3. Stärkeklasse. Unser vielfältiges Repertoire reicht von klassischer Musik bis hin zu modernen Stücken. Die Jugendförderung liegt uns am Herzen. In der Jugendband lernen unsere Jungbläser:innen ein erstes Mal zusammen zu musizieren und entdecken gemeinsam die Blasmusik. Nebst der Musik verbindet uns auch Freundschaft, welche wir gerne bei Ausflügen geniessen.

Neuzuzüger:innen und Wiedereinsteiger:innen sind bei uns jederzeit herzlich willkommen.

Wir freuen uns!



GEGRÜNDET

1870

PRÄSIDENTIN

Fabienne Kunz

MITGLIEDER

35

KONTAKT

Fabienne Kunz

079 734 14 80

info@mgsafnern.ch

www.mgsafnern.ch

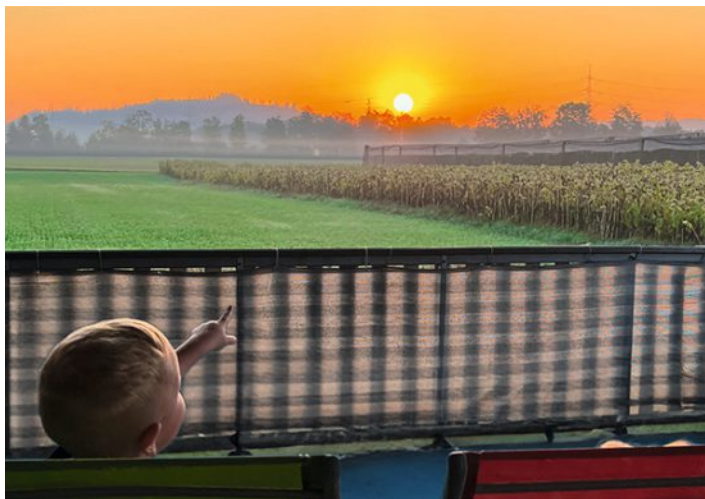
Nestwärme Kinderbetreuung Studen Obst- & Gartenbauverein Brügg



Der Verein Nestwärme stellt eine qualifizierte Tagesbetreuung für Kinder in Tagesfamilien und in der Kita bereit. Dabei unterstützt der Verein Tagesfamilien nicht nur bei der Vermittlung, sondern auch in administrativen Angelegenheiten und bietet umfangreiche Weiterbildungsangebote. Sein vorrangiges Ziel ist es, eine Balance zwischen Familienleben und Berufstätigkeit zu ermöglichen und dabei eine herausragende und sichere Betreuungsqualität zu gewährleisten.

Der Verein Nestwärme führt eine eigene Kindertagesstätte und engagiert sich aktiv in der Ausbildung von Fachkräften im Bereich der Kinderbetreuung, darunter Fachfrauen Betreuung Kind und Kindheitspädagoginnen mit HF-Abschluss.

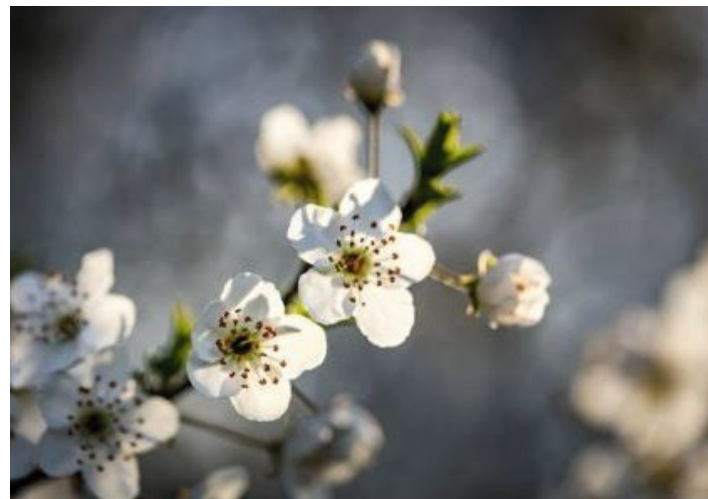
Zu unserem Einzugsgebiet gehören: Studen, Brügg, Aegerten, Scheuren, Schwadernau, Worben, Orpund, Safnern, Bellmund, Ipsach, Mörigen, Nidau, Port, Sutz, Täuffelen, Merzligen und Hermligen.



Unser Verein wurde damals mit dem Sinn und Zweck gegründet, Obst- und Gartenfreunden eine Möglichkeit zu bieten, sich im wahrsten Sinne des Wortes erspriesslich austauschen zu können. Ging es in den Anfangsjahren insbesondere darum, durch grössere gemeinsame Einkäufe von Pflanzenschutzmitteln und Material wie Stecken usw. günstigere Preise erhalten zu können, steht heute insbesondere der Austausch und Erhalt von kompetentem Wissen im Vordergrund.

Unser Verein bietet spannende Kurse mit wertvollem Erfahrungsaustausch in lockerer Stimmung an. Traditionelle Kurse sind zum Beispiel Schnittkurse von Fruchtbäumen, Beerensträucher, Rosen wie auch Ziersträucher.

Die Vereinsangehörigen erhalten nützliche Tipps von erfahrenen Profis rund um den Garten- und Obstbau. Die Ansiedlung von bienenfreundlichen Pflanzen erhält eine besondere Bedeutung. Vereinsreisen, lehrreiche Exkursionen und Besuche von Gärten wie das stets gemütliche Beisammensein runden das Vereinsprogramm unterhaltsam ab.



GEGRÜNDET

1994

PRÄSIDENTEN

Daniela Tassile, Cornelia Wälchli

MITGLIEDER

250

KONTAKT

Beatrice Brunner
079 216 58 26
sekretariat@kinderbetreuung-
studen.ch
www.kinderbetreuung-studen.ch

GEGRÜNDET

1915

PRÄSIDENTIN

Heidi Kocher-Gutknecht

MITGLIEDER

60

KONTAKT

Heidi Kocher-Gutknecht
079 657 94 93
seelandmosterei@bluewin.ch

SC Aegerten Brügg



Der SC Aegerten Brügg (SCAB) ist ein seit über 100 Jahren bestehender Fussballverein, der seine sportlichen Aktivitäten im «Aegerter Moos» ausübt.

Als einer der grössten Vereine in der Region nimmt der SCAB seit jeher eine sozial und integrativ wichtige Rolle ein und leistet damit in seinem Einzugsgebiet einen bedeutenden gesellschaftlichen Beitrag.

Der SCAB steht für Anstand und Respekt.

Mit der Bereitstellung einer soliden Organisation, welche von unzähligen ehrenamtlichen Funktionären und Helfern getragen wird, und einer leistungsfähigen Infrastruktur ermöglicht der SCAB vielen Kindern, Jugendlichen und Erwachsenen, den Fussballsport in seiner ganzen Breite auszuüben und zu erleben, sowohl auf wie auch neben dem Platz. Der SCAB stellt also ein optimales Umfeld für eine aktive und sinnvolle Freizeitgestaltung bereit.

Nebst dem intensiven Fussballbetrieb engagiert sich der SCAB auch neben dem Spielfeld stark für das gesellschaftliche Zusammenleben. So nimmt der Verein jährlich an der Bieler Braderie teil und organisiert seit 2018 auf das weit über die Gemeindegrenzen beliebte Beach-Boccia-Grümpturnier.



GEGRÜNDET

1921

PRÄSIDENT

Philip Henzi

LOKAL

Buvette Sportplatz Moos

KONTAKT

Philip Henzi
032 373 16 43
info@scab.ch
www.scab.ch

Schachfreunde Brügg



Wenn sich die fünf Brügger Schachfreunde am Dienstagabend um acht Uhr im Restaurant Bahnhof Brügg treffen, wird es nach der herzlichen Begrüssung still im Säli. Sie sitzen vor den Schachbrettern und zelebrieren ihren Denksport im friedlichen Wettstreit. Strategien aushecken und die Absichten des temporären Gegners erkennen und parieren. Das ist ihre Passion!

Am dritten oder gar vierten Brett hätte es auch Platz für neue Gesichter in der gemütlichen Runde. Anfängerinnen und Anfänger, Alt und Jung sind jederzeit herzlich willkommen. Sie werden sorgfältig in die Geheimnisse des Königsspiel mit den weissen oder schwarzen Figuren eingeführt. «Rund ein Jahr dauert es in der Regel, bis die Grundbegriffe und taktischen Eröffnungen zu ersten Erfolgen führen», weiss Präsident Hansueli Mathys aus Erfahrung.

Daneben pflegen die Brügger Schachfreunde auch das gemütliche Vereinsleben beim Grillieren oder unterwegs auf einem Ausflug. Jeden Dienstag steht die Türe offen zum Schnuppern als Anfänger oder Mitspielen als Könnlerin. Die fünf Freunde freuen sich auf jedes neue Gesicht.



GEGRÜNDET

1971

PRÄSIDENT

Hansueli Mathys

MITGLIEDER

5

LOKAL

Vereinssäli Rest. Bahnhof Brügg

KONTAKT

Hansueli Mathys
032 373 30 75
adrian.rennert@gmx.ch
www.bruegg.ch/de/vereinsverzeichnis/detail.php?i=26

Schützenverein SV Studen-Aegerten SHC Aegerten Brügg



Die Schützinnen und Schützen aus Aegerten und Studen schießen seit 1999 gemeinsam im Schützenhaus am Keltenweg oberhalb der Petinesca-Grube. Die moderne Anlage mit acht elektronischen Scheiben ermöglicht auch den Bieler Stadt-Schützen, ihre Bundesprogramme wie das «Obligatorische» und das «Feldschiessen» hier zu organisieren.

Von Ende März bis Ende September herrscht im Schützenhaus reger Betrieb. Die Schiesszeiten mit den unverzichtbaren Wegsperren am Keltenweg sind unter <http://svsa.studen.be> publiziert.

Das Jahresprogramm mit der Teilnahme an nationalen wie regionalen Wettschiessen endet mit dem Endschiessen und dem Absenden – der Rangverkündigung. Im Winter stehen uns am Mittwochabend im Keller MZG Aegerten vier Scheiben für das Training mit Luftgewehr und Luftpistole zur Verfügung. Im Schützenhaus wird geheizt, wenn das Fondue oder ein feines Chinoise in der Agenda steht. Dazu gehört auch der Samstagsjass und im Winter die Teilnahme am Gnagi-Schiessen oder am Chlauer-Schiessen in Balsthal.

Die Jungschützen aus Aegerten und Studen haben die Möglichkeit, die Kurse in Worben oder im Spärs, Port zu besuchen. 2024 sind es 25 Jahre her, seit wir Studener und Aegerter Schützinnen und Schützen gemeinsam unterwegs sind. Wie wir das feiern werden? Lass dich überraschen!



SHC Aegerten Brügg: Straßenhockey Leidenschaft, Tradition und Zukunft im Fokus!

Der SHC Aegerten Brügg, gegründet 1989, ist ein Schweizer Straßenhockeyverein mit reicher Tradition.

Tradition und Erfolg: Unsere Geschichte umfasst sportliche Höhepunkte wie die NLA-Halbfinalqualifikation und den Cupfinal in den 2010ern. 2000–2015 hatten wir regelmäßig Nationalspieler. 2015 starteten wir in der 2. Liga neu, kämpfen jedoch jährlich mit dem Spielerabgang wegen fehlender Infrastruktur.

Jugendförderung und Platzprojekt: Unsere neu gegründete Juniorenmannschaft ist ein zentraler Bestandteil unserer Jugendförderung. Wir benötigen dringend Unterstützung für ein festes Spielfeld, um national wettbewerbsfähig zu bleiben.

Fühlen Sie das Straßenhockey-Tempo: Erleben Sie unsere Leidenschaft! Besuchen Sie Heimturniere, spüren Sie das Spieltempo und teilen Sie unsere Emotionen. Ihre Unterstützung ist entscheidend, um unsere Ziele zu erreichen. Helfen Sie uns auf unserem Weg!



GEGRÜNDET

2002

ADMINISTRATION

Ursula Schwertfeger

MITGLIEDER

12

LOKAL

Schützenhaus Keltenweg

KONTAKT

Hans-Ruedi Sahli
032 373 17 72
ursula.schwertfeger@windows-live.com
<http://svsa.studen.be>

GEGRÜNDET

1989

PRÄSIDENT

Erol Atalay

KONTAKT

SHC Aegerten Brügg
079 282 40 19
shcaegertenbiel@gmail.com
www.swiss-streethockey.ch

Spitex AareBielersee



Spitex AareBielersee: Professionelle Pflege für alle mit Engagement und Herzblut.

Rasch nach Hause nach einem Spitalaufenthalt und so lange wie möglich im vertrauten Daheim leben – dies sind die Wünsche vieler kranker, betagter oder beeinträchtigter Menschen. Wir, die Spitex AareBielersee, unterstützen sie dabei mit unseren pflegerischen und hauswirtschaftlichen Dienstleistungen. Wir sind in der Nähe, bei Bedarf rund um die Uhr an 365 Tagen im Jahr.

Wir sind für alle da

Wir sind ein privatrechtlicher, gemeinnütziger Verein mit öffentlichem Auftrag. Wir haben mit der Gesundheits- und Fürsorgedirektion des Kantons Bern einen Leistungsvertrag abgeschlossen, in dessen Rahmen wir Hilfe und Pflege zu Hause anbieten für alle Einwohnerinnen und Einwohner in unserem Einzugsgebiet, ohne Ausnahme. Unsere Auftraggeber sind der Kanton und die Sozialdienste der einzelnen Gemeinden.

Unsere Mitglieder sind Einzelpersonen, Familien oder Firmen. Falls Sie bei uns Mitglied werden möchten, finden Sie auf unserer Internetseite weitere Informationen.



GEGRÜNDET

2009

P+ASIDENTIN

Susanne Schneiter Marti

MITGLIEDER

ca.1'000

KONTAKT

Karin Roth
032 332 97 97
info@spitexaarebielersee.ch
www.spitexaarebielersee.ch

Tischtennisclub Brügg



Sinn und Zweck

Der Tischtennisclub (TTC) Brügg ist Mitglied des nationalen Tischtennisverbandes swiss table tennis und des regionalen Mittelländischen Tischtennisverbandes. Der TTC Brügg beteiligt sich am Meisterschaftsbetrieb für lizenzierte Wettkampfspieler und ist aktuell mit je einer Mannschaft in der zweiten und dritten Regionalliga vertreten.

Palmarès:

- Zweimaliger Gewinn des regionalen Verbandscups
- Einzug in den 1/16-Final des nationalen Cups
- Über 40 Medaillen an Schweizer Nachwuchsmeisterschaften, davon 11 Titel.

Tischtennis ist ein Sport, der von früh an bis ins hohe Alter mit geringer Verletzungsgefahr betrieben werden kann. Er ist deshalb hervorragend geeignet, die eigene körperliche Fitness spielerisch zu fördern. Reaktion, Schnelligkeit, Antizipation und Präzision sind die Kernanforderungen dieser schnellen Ballsportart.

Aktivitäten

Der TTC Brügg führt zweimal wöchentlich ein Training für Erwachsene aller Niveaus sowie einmal wöchentlich ein Nachwuchstraining unter J&S-Leitung durch. Klubturniere und gesellige Anlässe erweitern das Vereinsleben.

Trainingszeiten:

Erwachsene: montags & mittwochs 20.00–21.45 Uhr

Nachwuchs: montags 18.30–20.00 Uhr



GEGRÜNDET

1980

PRÄSIDENT

Heinz Stöckli

MITGLIEDER

20

LOKAL

Untere Turnhalle Bärlet, Brügg

KONTAKT

Heinz Stöckli
076 519 59 25
info@ttcbruegg.ch
www.ttcbruegg.ch

Turnverein Brügg



Von jung bis alt – für alle ist etwas im Turnverein Brügg mit dabei.

Die vielfältigen Riegen machen dies in der MZA Erlen und in der Bärlet-Turnhalle möglich. Die Kleinsten entdecken verschiedenste Bewegungsformen im ELKI. Im KITU und in der JUGI werden dann verschiedene Sportarten ausprobiert.

Für Erwachsene gibt es eine Vielzahl an Möglichkeiten: Fitness-Gruppe, Geräteturnen, Gymnastik, Korbball, Unihockey sowie Volleyball. Auch für erfahrene Mitglieder bieten wir Trainingsmöglichkeiten in den Gruppen der Frauen, Seniorinnen und Senioren an.

Im Sommer startet die Aktivriege jeweils an einem Turnfest und präsentiert da das Ergebnis aus den regelmässigen Trainings.

Immer im November findet die traditionelle, öffentliche «Soirée» statt, an welchem der ganze Turnverein teilnimmt.

Bei allem, was wir im Turnverein Brügg machen, steht die Gemeinschaft, die Freude an Bewegung und der Spass im Vordergrund.

Wir begrüßen gerne neue Mitglieder und freuen uns auf deine Kontaktaufnahme.



Verein CHINDaktiv



Sinn und Zweck

«Ä Halle wo's fägt» verwandelt Turnhallen an Sonntagvormittagen zwischen den Herbst- und Frühlingferien in einen Spielplatz für Kinder im Alter von 0 bis 6 Jahren und deren Eltern. Die Gesundheit von Kindern im Vorschulalter wird mit einfachen Mitteln gefördert. Die Freude der Kinder an Bewegung wird schon früh geweckt und in vorhandenen Räumlichkeiten ausgelebt, so dass sie Spiel und Sport als sinnvolle Freizeitgestaltung auch im späteren Leben beibehalten. Jedes Jahr können neue Standorte aufgebaut werden. Dieser Erfolg liegt einerseits an der Beliebtheit von offenen Turnhallen in den kalten Wintermonaten sowie auch am enormen freiwilligen Engagement von lokalen Privatpersonen in den Gemeinden. Gibt es noch keine Halle, wo's fägt, in deiner Gemeinde? Melde dich bei uns und stell dich als Standortleitung zur Verfügung – wir freuen uns auf die Zusammenarbeit!

Aktivitäten

- Rund 80 Standorte in 8 Kantonen
- Alle Standorte und Daten unter www.chindaktiv.ch
- Jeweils zwischen 9.30–11.30 Uhr, ein freies Kommen und Gehen ist jederzeit ohne Anmeldung möglich
- Eintrittspreise: 1. Kind 5.–, 2. Kind 3.–, ab dem 3. Kind gratis, mit Kultur-Legi und Ähnlichem gratis



GEGRÜNDET

1892

PRÄSIDENT

Fabian Wandfluh

MITGLIEDER

rund 300

KONTAKT

Fabian Wandfluh
praesidium@tvbruegg.ch
www.tvbruegg.ch

GEGRÜNDET

2005

PRÄSIDENTIN

Natasha Lee Fokas
praesidium@chindaktiv.ch

KONTAKT

Sekretariat, Koordination:
sekretariat@chindaktiv.ch
www.chindaktiv.ch

Verein Voltige Pegasus



Ein Traum wird wahr! Im Herbst 2017 gründete Trainerin Jasmine nach zwölf Jahren Trainingserfahrung einen eigenen Voltigeverein. Inzwischen besteht dieser aus zwei Turniergruppen, einem Angebot für Einzelvoltigierer und Nachwuchsförderung ab fünf Jahren. Dabei nimmt die Ethik rund ums Pferd einen hohen Stellenwert ein.

Während die Jüngsten in unserem gut ausgestatteten Trainingsraum die Grundlagen des Voltigiersports lernen und ihre ersten Übungen in Schritt und Trab auf dem Pferd ausprobieren können, haben wir für Wettkampfvoltigierer ein breit gefächertes Angebot an Trainings mit und ohne Pferd, Trainingswochenenden mit externen Trainern und Trainingslagern im In- und Ausland. So können sich nun auch viele Voltigierer ihre Träume erfüllen, denn wer Pferde und Turnen mag, findet hier die perfekte Sportart für sich: Kunstturnen auf dem Pferd.

Unsere fünf Pferde und die vier Trainerinnen freuen sich immer über neue Voltis, gern auch für einen Schnuppertermin!



GEGRÜNDET

2017

PRÄSIDENTIN

Isabelle Leubi

MITGLIEDER

34

LOKAL

Stall Schneider Meisberg

KONTAKT

Jasmine Grossglauer
079 958 13 78
info@voltige-pegasus.ch
<https://voltige-pegasus.ch>

November 2023 – Oktober 2024

November 2023							
KW	Mo	Di	Mi	Do	Fr	Sa	So
44			1	2	3	4	5
45	6	7	8	9	10	11	12
46	13	14	15	16	17	18	19
47	20	21	22	23	24	25	26
48	27	28	29	30			

Dezember 2023							
KW	Mo	Di	Mi	Do	Fr	Sa	So
48					1	2	3
49	4	5	6	7	8	9	10
50	11	12	13	14	15	16	17
51	18	19	20	21	22	23	24
52	25	26	27	28	19	30	31

Januar 2024							
KW	Mo	Di	Mi	Do	Fr	Sa	So
1	1	2	3	4	5	6	7
2	8	9	10	11	12	13	14
3	15	16	17	18	19	20	21
4	22	23	24	25	26	27	28
5	29	30	31				

Februar 2024							
KW	Mo	Di	Mi	Do	Fr	Sa	So
5				1	2	3	4
6	5	6	7	8	9	10	11
7	12	13	14	15	16	17	18
8	19	20	21	22	23	24	25
9	26	27	28	29			

März 2024							
KW	Mo	Di	Mi	Do	Fr	Sa	So
9					1	2	3
10	4	5	6	7	8	9	10
11	11	12	13	14	15	16	17
12	18	19	20	21	22	23	24
13	25	26	27	28	29	30	31

April 2024							
KW	Mo	Di	Mi	Do	Fr	Sa	So
14	1	2	3	4	5	6	7
15	8	9	10	11	12	13	14
16	15	16	17	18	19	20	21
17	22	23	24	25	26	27	28
18	29	30					

Mai 2024							
KW	Mo	Di	Mi	Do	Fr	Sa	So
18			1	2	3	4	5
19	6	7	8	9	10	11	12
20	13	14	15	16	17	18	19
21	20	21	22	23	24	25	26
22	27	28	29	30	31		

Juni 2024							
KW	Mo	Di	Mi	Do	Fr	Sa	So
22						1	2
23	3	4	5	6	7	8	9
24	10	11	12	13	14	15	16
25	17	18	19	20	21	22	23
26	24	25	26	27	28	29	30

Juli 2024							
KW	Mo	Di	Mi	Do	Fr	Sa	So
27	1	2	3	4	5	6	7
28	8	9	10	11	12	13	14
29	15	16	17	18	19	20	21
30	22	23	24	25	26	27	28
31	29	30	31				

August 2024							
KW	Mo	Di	Mi	Do	Fr	Sa	So
31				1	2	3	4
32	5	6	7	8	9	10	11
33	12	13	14	15	16	17	18
34	19	20	21	22	23	24	25
35	26	27	28	29	30	31	

September 2024							
KW	Mo	Di	Mi	Do	Fr	Sa	So
35							1
36	2	3	4	5	6	7	8
37	9	10	11	12	13	14	15
38	16	17	18	19	20	21	22
39	23	24	25	26	27	28	29
40	30						

Oktober 2024							
KW	Mo	Di	Mi	Do	Fr	Sa	So
40		1	2	3	4	5	6
41	7	8	9	10	11	12	13
42	14	15	16	17	18	19	20
43	21	22	23	24	25	26	27
44	28	29	30	31			

Gesetzliche Feiertage 2023/24

25. Dezember 2023 Weihnachten | 26. Dezember 2023 Stephanstag | 1. Januar 2024 Neujahr | 2. Januar 2024 Berchtoldstag
 29. März 2024 Karfreitag | 1. April 2024 Ostermontag | 9. Mai 2024 Auffahrt | 20. Mai 2024 Pfingstmontag | 1. August 2024 Nationalfeiertag

Erste Hilfe – was ist zu tun?



Nr. 112 Notfall

6 Punkte, die Leben retten können, wenn Sie eine Rettungsorganisation rufen müssen – in erster Linie **ruhig bleiben**, damit möglichst konkrete Angaben zu folgenden Punkten gemacht werden können:

1. **WER meldet?** Eigenen Namen und Vornamen angeben
2. **WAS ist passiert?** Art des Ereignisses (Verkehrsunfall, Brand, Einbruch, Überfall, Vergiftung etc.)
3. **WANN ist es passiert?** Zeitpunkt des Ereignisses
4. **WO ist es passiert?** Ort des Ereignisses
5. **WIE VIELE Beteiligte?** Erwachsene, Kinder
6. **WEITERES! Weitere relevante Angaben** (Angaben zu Verletzungen, Situation vor Ort, bei Vergiftungen Angaben zur Substanz, Alter und Gewicht des Patienten o.ä.)

Es ist hilfreich, wenn man sich diese Punkte immer wieder einprägt und sich in einer ruhigen Minute die verschiedenen Abläufe vor Augen führt, denn wenn der Notfall eingetreten ist, gelingt es den wenigsten, einen ruhigen Kopf zu bewahren!!!!



Nr. 144 Schlaganfall/Herzinfarkt

Bei einem Schlaganfall zählt jede Minute! Mit folgenden 4 Punkten können Sie mit grosser Wahrscheinlichkeit feststellen, dass es sich tatsächlich um einen solchen handelt.

1. Bitten Sie die Person zu lächeln – es könnte nur mit einer Gesichtshälfte gelingen, ein Mundwinkel bleibt hängen.
2. Bitten Sie die Person, einen ganz einfachen Satz zu sprechen, zum Beispiel «Heute ist es sehr schön». Die Aussprache kann undeutlich, «verwaschen» sein.
3. Bitten Sie die Person, beide Arme zu heben – sie wird es nicht oder nur teilweise können.
4. Bitten Sie die Person, ihre Zunge herauszustrecken – wenn sie gekrümmt ist oder sich von einer Seite zur anderen windet, ist das ebenfalls ein Zeichen für einen Schlaganfall!

Nun gilt es, sofort zu reagieren!

1. Sofort **144** wählen
2. enge Kleider öffnen, Patient mit angehobenem Oberkörper lagern, nach Medikamenten fragen
3. bewusstlose Patienten in die stabile Seitenlage bringen, Herzschlag und Atmung kontrollieren
4. setzt die Atmung aus, Patienten flach auf den Rücken legen und mit Wiederbelebungsmaßnahmen beginnen: Mund-zu-Nase-Beatmung mit 2 Atemstössen (Atemwege freilegen, Kinn anheben), 30 Brustkompressionen, abwechselnd wiederholen, bis Rettungsdienst eintrifft





Nr. 118 Brand

1. ALARMIEREN

Wo brennt es? Was brennt?

2. RETTEN

Personen retten, Türen schliessen, Lift nicht benutzen

3. LÖSCHEN

Feuer bekämpfen mit allen zur Verfügung stehenden Mitteln

Informieren Sie sich vor dem Ernstfall!

Sie haben einen Handfeuerlöscher zu Hause? Das ist gut. Aber wissen Sie auch, wie er funktioniert?

Ein Handfeuerlöscher im Treppenhaus, die Löschdecke griffbereit in der Küche, vielleicht noch ein Wasserlöschposten in der Garage – umsichtige Eigenheimbesitzer und Mieter haben sich so für einen Brand gewappnet. Dank dem raschen Einsatz von einfachen Löscheräten lassen sich grössere Brände und damit teure Schäden oft verhindern. Mit der Anschaffung eines Löscherätes allein ist es aber nicht getan. Genauso wichtig ist, den korrekten Einsatz und die Anwendung zu kennen und sich im Brandfall richtig zu verhalten.

Quelle: www.feuerwehr-bern.ch



Nr. 145 Vergiftungen

- WER?** Alter, Gewicht, Geschlecht des Betroffenen
- WAS?** Genaue Bezeichnung der eingenommenen Substanz
- WIE VIEL?** Menge der eingenommenen Substanz
- WANN?** Gesicherte Zeitangabe oder angenommene (klar deklarieren)
- SONSTIGES?** Erste Symptome wie Erbrechen, Husten, Zuckungen etc.

Nach Einnahme

Nur wenn der Betroffene wach ist:

- 1–2 dl Wasser, Tee oder Sirup zu trinken geben (bei ätzenden Substanzen bis maximal 30 Minuten nach Einnahme, bei schäumenden Substanzen nur einen Schluck)

Nach Einatmen

- für frische Luft sorgen; Vorsicht bei geschlossenen Räumen, Silos und Gruben => der Retter darf nicht selber gefährdet werden!!!

Nach Hautkontakt

- benetzte Kleider rasch entfernen
- betroffene Hautpartien ausgiebig unter fliessendem Wasser spülen
- bei nicht verätzter Haut gründlich mit Seife und Wasser nachreinigen

Nach Augenspritzern

- Auge sofort während mindestens 10 Minuten unter fliessendem Wasser spülen; Augenlider dabei gut offen halten



Parteien

B 4 Y

Brügg4you

Hanspeter Weingart
Hofmatt 9, 2555 Brügg
079 459 77 55
hpweingart@bluewin.ch, www.bruegg4you.ch



E V P

Evangelische Volkspartei Aegerten-Brügg-Studen (EVP)

Heidi Meyer
Guinandstrasse 10, 2555 Brügg
032 372 12 37
h.meyer@evp-aegerten-bruegg-studen.ch
www.evp-aegerten-bruegg-studen.ch



O V

Ortsvereinigung Aegerten (OV)

Mittelstrasse 6, 2558 Aegerten
079 251 00 67
info@blumenrossel.ch, https://www.oVaegerten.ch



Ortsvereinigung Brügg (OV)

OV Brügg c/o Nathalie Vitali
Ahornweg 8, 2555 Brügg
info@ovbruegg.ch, https://ovbruegg.ch



Ortsvereinigung Schwadernau (OV)

André Ringenbach
Standweg 3, 2556 Schwadernau
079 916 04 61
andre.ringenbach@bluewin.ch, https://ov-schwadernau.ch



S V P

Schweizerische Volkspartei Aegerten-Brügg (SVP)

Enselweg 36 c, 2556 Schwadernau
079 657 94 93
dc-kocher@bluewin.ch
www.svpaegertenbruegg.ch



Schweizerische Volkspartei SVP

Peter Nydegger
Brüggstrasse 65, 2552 Orpund
032 355 24 69
p.nydegger@bluewin.ch, www.svp-orpund.ch



SVP Safnern

Höheweg 12, 2553 Safnern
079 688 21 29
https://svpsafnern.ch



S P

Sozialdemokratische Partei Aegerten (SP)

Mittelstrasse 6, 2558, Aegerten
079 442 41 51
krattiger@gmail.com, www.sp-aegerten.ch

SP Brügg

info@sp-bruegg.ch, https://sp-bruegg.ch

Sozialdemokratische Partei SPplus!

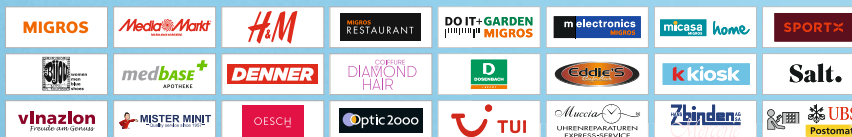
Robert Spycher
Alpenweg 18, 2552 Orpund
079 607 19 43
spplusorpund@bluewin.ch, www.spplus-orpund.ch

Alles unter einem Dach.

Jetzt alle Shopping-Infos entdecken!



www.centrebuegg.ch



CENTRE BRÜGG
's Isch elfach gäblig

Erlenstrasse 40, 2555 Brügg BE

DI TEPPICHLEGER

DI PARKETTLEGER

DI BODELEGER

032 342 22 44



Parkett
Teppiche
Designbeläge

CALDERARI

Bodenbeläge • calderari-ag.ch

Plattenbeläge
Linoleum
Kork